

Canon

GX5000 series

ΞΕΚΙΝΩΝΤΑΣ

Příručka pro uvedení do
provozu

Prvé spustenie

Pierwsze uruchomienie

Beüzemelési útmutató

Başlangıç Kılavuzu

Ghid de inițiere

Ръководство за начално
запознаване

Navodila za postavitev
in začetek uporabe

Početak

Διαβάστε πρώτα τις **Πληροφορίες για την ασφάλεια και σημαντικές πληροφορίες** (συμπλήρωμα).

Nejprve si přečtete **Informace o bezpečnosti a důležitá sdělení** (dodatek).

Najprv si prečítajte **Informácie o bezpečnosti a dôležité informácie** (dodatok).

Najpierw przeczytaj dodatek **Informacje o bezpieczeństwie i ważne uwagi**.

Először a (mellékelt) **Biztonsági és fontos tudnivalók** című dokumentumot olvassa el!

Önce **Güvenlik ve Önemli Bilgiler** başlıklı eki okuyun.

Citiți mai întâi **Informații cu privire la siguranță și alte informații importante** (anexă).

Прочетете най-напред **Информация за безопасността и важна информация** (приложение).

Najprej preberite **Informacije o varnosti in pomembne informacije** (dodatek).

Najprije pročitajte **Sigurnosne i važne informacije** (dodatak).



Q T 6 4 4 6 4 V 0 1



Εγκατάσταση του εκτυπωτή.....σελίδα 1
Instalace tiskárny.....str. 1
Inštalácia tlačiarne.....strana 1
Instalowanie drukarki.....strona 1
A nyomtató üzembe helyezésé.....1. oldal
Yazıcıyı Kurma.....sayfa 1
Instalarea imprimantei.....pagina 1
Инсталиране на принтера.....стр. 1
Namestitev tiskalnika.....stran 1
Instaliranje pisarča.....stranica 1



Σύνδεση σε υπολογιστή, smartphone ή tablet.....σελίδα 6
Připojení k počítači, chytrému telefonu nebo tabletu.....str. 6
Pripojenie k počítaču, smartfónu alebo tabletu.....strana 6
Podłączanie do komputera, smartfona lub tabletu.....strona 6
Csatlakoztatás számítógéphez, okostelefonhoz vagy táblagéphez.....6. oldal
Bilgisayara, Akıllı Telefona veya Tablete Bağlanma.....sayfa 6
Conectarea la un computer, la un smartphone sau la o tabletă.....pagina 6
Свързване с компютър, смартфон или таблет.....стр. 6
Povezovanje z računalnikom, pametnim telefonom ali tabličnim računalnikom.....stran 6
Povezivanje s računalnom, pametnim telefonom ili tabletom.....stranica 6

Πώς να κρατήσετε τον εκτυπωτή

Jak tiskárnu držet

Ako držat tlačiareň

Trzymanie drukarki

Így kell megfogni a nyomtatót

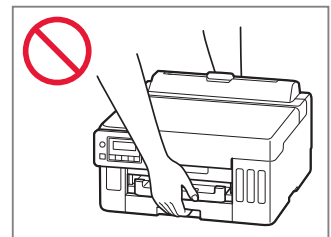
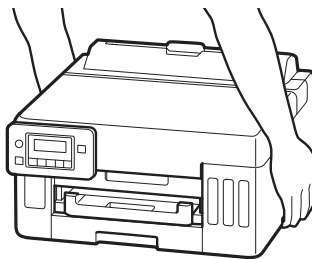
Yazıcıyı Tutma

Ћinãnd imprimanta

Как да държите принтера

Držanje tiskalnika

Držanje pisarča





Για την εγκατάσταση, επισκεφθείτε το URL

<https://ij.start.canon>



ή σαρώστε τον κωδικό με την κινητή συσκευή σας

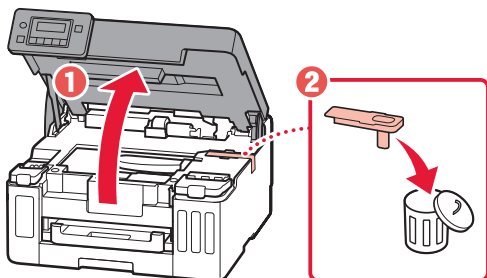
- Ακολουθήστε τις παρακάτω οδηγίες αν δεν έχετε σύνδεση internet.

1. Περιεχόμενα συσκευασίας

- Φιάλες μελάνης
- Καλώδιο τροφοδοσίας
- Ρύθμιση CD-ROM (μόνο GX5040)
- Πληροφορίες για την ασφάλεια και σημαντικές πληροφορίες
- Ξεκινώντας (αυτό το εγχειρίδιο)

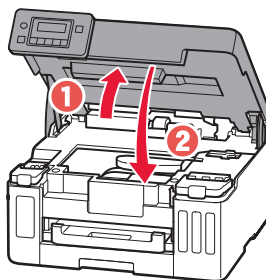
2. Αφαίρεση της πορτοκαλί ταινίας

- 1 Αφαιρέστε την πορτοκαλί ταινία.
- 2 Ανοίξτε το επάνω κάλυμμα και, στη συνέχεια, αφαιρέστε την πορτοκαλί ταινία.



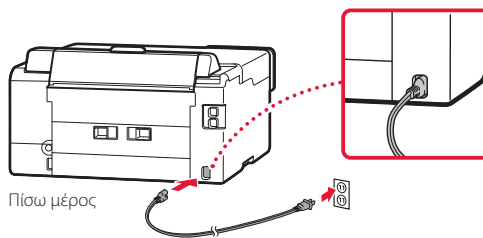
3 Κλείστε το επάνω κάλυμμα.

- Εάν ανοίξετε το επάνω κάλυμμα ελαφρώς και το αφήσετε, θα κλείσει από μόνο του.

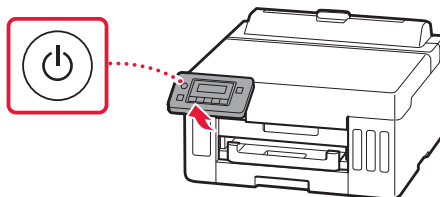


3. Ενεργοποίηση του εκτυπωτή

- 1 Συνδέστε το καλώδιο τροφοδοσίας.

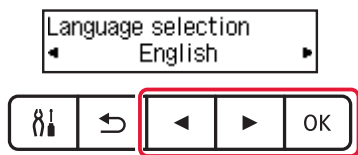


- 2 Ανοίξτε τον πίνακα λειτουργίας και πατήστε το κουμπί **ON**.



Ρύθμιση του εκτυπωτή

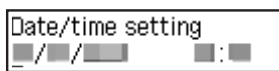
- 3 Όταν εμφανιστεί η ακόλουθη οθόνη, χρησιμοποιήστε τα κουμπιά ◀ και ▶ για να επιλέξετε γλώσσα, και, στη συνέχεια, πατήστε το κουμπί OK.



»»» Σημαντικό

Αν εμφανιστεί σφάλμα στην οθόνη, ανατρέξτε στην ενότητα «Εάν εμφανιστεί στην οθόνη ένα μήνυμα σφάλματος (κωδικός υποστήριξης)» στη σελίδα 5 και ακολουθήστε τις οδηγίες.

- 4 Χρησιμοποιήστε τα κουμπιά ◀, ▶ και OK για να ρυθμίσετε την ημερομηνία και την ώρα.

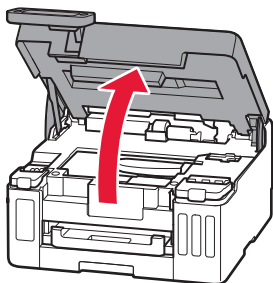


4. Άδειασμα μελάνης

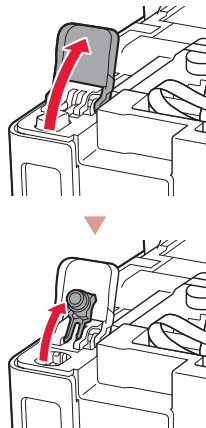
»»» Σημαντικό

Αυτό το προϊόν απαιτεί προσεκτικό χειρισμό της μελάνης. Η μελάνη μπορεί να πιτσιλίζει όταν τα δοχεία μελάνης είναι γεμάτα. Εάν η μελάνη πέσει στα ρούχα ή τα πράγματά σας, μπορεί να μην βγαίνει.

- 1 Ανοίξτε το επάνω κάλυμμα.

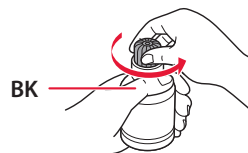


- 2 Ανοίξτε το κάλυμμα δοχείου μελάνης και το κάλυμμα δοχείου στα αριστερά του εκτυπωτή.

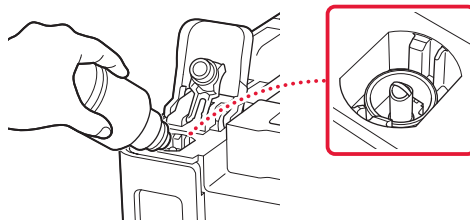


- 3 Κρατήστε τη φιάλη μελάνης όρθια και γυρίστε απαλά το κάλυμμα φιάλης για να το αφαιρέσετε.

Ελέγξτε!

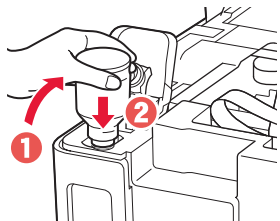


- 4 Ευθυγραμμίστε το ακροφύσιο της φιάλης μελάνης με το σημείο εισροής.



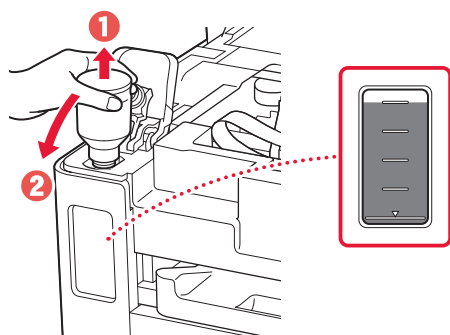
5 Κρατήστε αργά τη φιάλη μελάνης ανάποδα και πιέστε προς τα κάτω για να χυθεί η μελάνη.

- Αν δεν χυθεί η μελάνη, αφαιρέστε απαλά τη φιάλη μελάνης και προσπαθήστε ξανά.

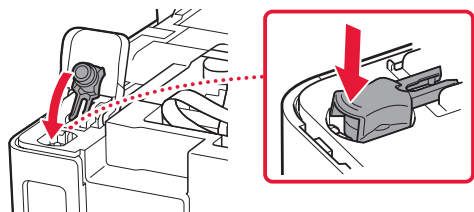


6 Αφαιρέστε απαλά τη φιάλη μελάνης από το σημείο εισροής.

- Προσέξτε να μη χυθεί η μελάνη.



7 Τοποθετήστε ξανά το κάλυμμα δοχείου με ασφάλεια.

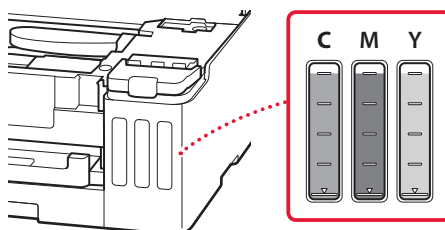


8 Κλείστε το κάλυμμα δοχείου μελάνης με ασφάλεια.



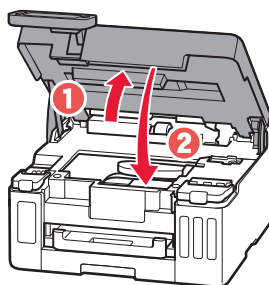
9 Επαναλάβετε τα βήματα 2 έως 8 για να αδειάσετε όλη την ποσότητα μελάνης στα αντίστοιχα δοχεία μελάνης στα δεξιά.

Ελέγξτε!



10 Κλείστε το επάνω κάλυμμα.

- Εάν ανοίξετε το επάνω κάλυμμα ελαφρώς και το αφήσετε, θα κλείσει από μόνο του.



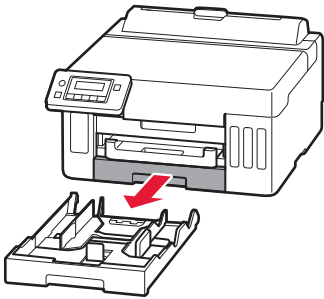
Ρύθμιση του εκτυπωτή

5. Τοποθέτηση χαρτιού

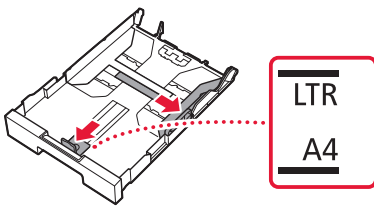
- 1 Χρησιμοποιήστε τα κουμπιά ◀ και ▶ για να επιλέξετε **Ναι (Yes)** και, στη συνέχεια, πατήστε το κουμπί **OK**.



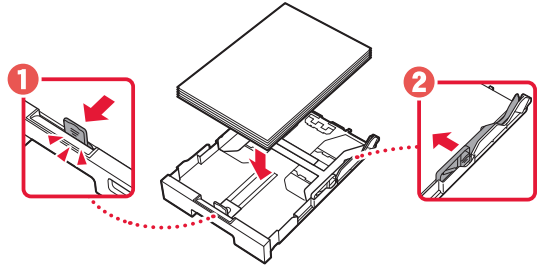
- 2 Αφαιρέστε την κασέτα από τον εκτυπωτή.



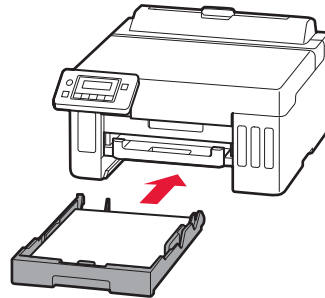
- 3 Σύρετε τους οδηγούς χαρτιού ώστε να τους διαχωρίσετε.
- Σύρετε τον δεξιό οδηγό χαρτιού προς τη δεξιά άκρη. Ευθυγραμμίστε τον μπροστινό οδηγό χαρτιού με το σημάδι Letter ή A4.



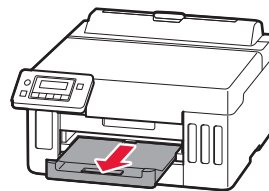
- 4 Τοποθετήστε απλό χαρτί μεγέθους Letter ή A4.
- Τοποθετήστε το χαρτί στον μπροστινό οδηγό χαρτιού και ευθυγραμμίστε τον δεξιό οδηγό χαρτιού με το πλάτος του χαρτιού.



- 5 Αντικαταστήστε την κασέτα.



- 6 Τραβήξτε έξω τη θήκη εξόδου χαρτιού.



- 7 Ακολουθήστε τις οδηγίες στην οθόνη και, στη συνέχεια, πατήστε το κουμπί **OK**.

Load A4 or Letter sized paper
[OK]Print



Adjusting for first use...
About 1 min. remaining

- Η διαδικασία ευθυγράμμισης εκτυπώνει ένα φύλλο διπλής όψης. Περιμένετε χωρίς να αγγίξετε το χαρτί μέχρι να εμφανιστεί η οθόνη στο βήμα 8.

- 8 Ακολουθήστε τις οδηγίες στην οθόνη και, στη συνέχεια, πατήστε το κουμπί **OK**.

Do you want to update all
[< Yes >] No



Setup is complete
[OK]



To connect to a computer
[OK]



Ready to print

➔ Προχωρήστε στην επόμενη σελίδα.

? Εάν εμφανιστεί στην οθόνη ένα μήνυμα σφάλματος (κωδικός υποστήριξης)

Remove all protective marks
Support code 1890

Κωδ. υποστήρ.
(Support code)

Ελέγξτε τον κωδικό υποστήριξης και στη συνέχεια ακολουθήστε τις οδηγίες εάν ο εμφανιζόμενος κώδικας είναι γραμμένος παρακάτω.

- **1890**
Προστατευτικό υλικό που απομένει.
➔ «2. Αφαίρεση της πορτοκαλί ταινίας» στη σελίδα 1

Για όλες τις λοιπές περιπτώσεις, ανατρέξτε στο **Online εγχειρίδιο**.

Τι συσκευή σκοπεύετε να συνδέσετε;



Υπολογιστής



Υπολογιστής και
smartphone



Smartphone

6-a

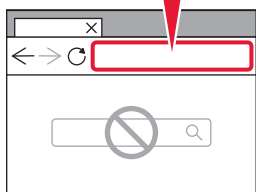
Σύνδεση με υπολογιστή


Εάν χρησιμοποιείτε πολλούς υπολογιστές, εκτελέστε αυτά τα βήματα σε κάθε υπολογιστή.



- 1 Μεταβείτε στη διαδικτυακή τοποθεσία της Canon από τον υπολογιστή σας.

<https://ij.start.canon>



- 2 Επιλέξτε  **Εγκατάσταση**.
- 3 Καταχωρίστε το όνομα μοντέλου του εκτυπωτή σας και κάντε κλικ στην επιλογή **Μετάβαση**.

- 4 Κάντε κλικ στο **Έναρξη** και, στη συνέχεια, επιλέξτε το **Σύνδεση σε υπολογιστή/smartphone**.

- Τα παρακάτω βήματα αφορούν τους χρήστες Windows.

- 5 Κάντε κλικ στο **Λήψη**.

- 6 Εκτελέστε το ληφθέν αρχείο.

- Ακολουθήστε τις οδηγίες στην οθόνη. Αυτό μπορεί να πάρει λίγο χρόνο.
- Για να συνδέσετε και σε smartphone, ανατρέξτε στην ενότητα «6-b. Σύνδεση με Smartphone» στη σελίδα 7.

 Χρήση του CD-ROM εγκατάστασης (μόνο στο GX5040)

Κάντε διπλό κλικ στο **EasySetup.exe** στο CD-ROM και, στη συνέχεια, συνεχίστε από το βήμα 3. Αν δεν έχετε σύνδεση στο Ίντερνετ, ανοίξτε τον φάκελο **win** στο CD-ROM και κάντε διπλό κλικ στο **SETUP.exe**. Αυτό θα εγκαταστήσει το πρόγραμμα οδήγησης του εκτυπωτή.

6-b

Σύνδεση με Smartphone

Εάν χρησιμοποιείτε πολλά smartphone, εκτελέστε αυτά τα βήματα σε κάθε smartphone.

**1** Εγκαταστήστε την εφαρμογή «Canon PRINT Inkjet/SELPHY» στο smartphone σας.

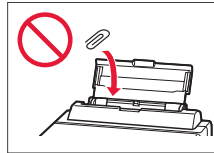
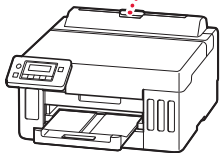
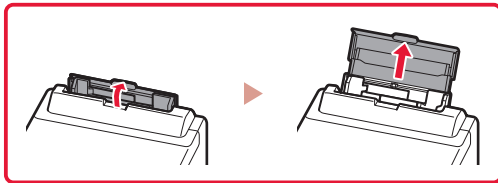
- Κάντε αναζήτηση για το «Canon PRINT» στο App Store ή στο Google Play.
- Μεταβείτε στη διαδικτυακή τοποθεσία της Canon για λήψη της εφαρμογής.

**2** Ανοίξτε την εγκατεστημένη εφαρμογή και ακολουθήστε τις οδηγίες που εμφανίζονται στην οθόνη στην εφαρμογή για να προσθέσετε τον εκτυπωτή σας.

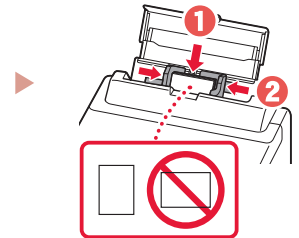
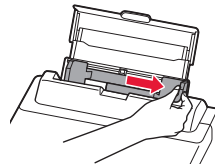
Αφού έχετε προσθέσει τον εκτυπωτή σας, μπορείτε να εκτυπώσετε από το smartphone σας. Για να εκτυπώσετε φωτογραφίες, δείτε εδώ: «Τοποθέτηση χαρτιού» στη σελίδα 8.

Τοποθέτηση χαρτιού

- 1 Ανοίξτε το κάλυμμα πίσω θήκης και εκτείnete την υποστήριξη χαρτιού.



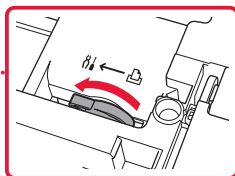
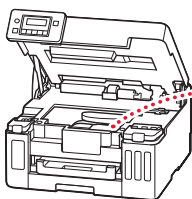
- 2 Σύρετε τον δεξιό οδηγό χαρτιού προς τα δεξιά έως το τέρμα.
- 3 Τοποθετήστε πολλά φύλλα χαρτιού με την πλευρά εκτύπωσης στραμμένη προς τα πάνω και σύρετε τον πλαϊνό οδηγό χαρτιού στην άκρη της στοίβας χαρτιών.



Μεταφορά του εκτυπωτή σας

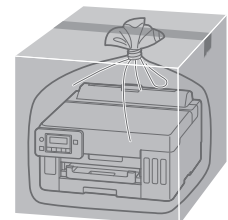
Κατά τη μετακίνηση του εκτυπωτή, ελέγξτε τα ακόλουθα. Για λεπτομέρειες, ανατρέξτε στο **Online εγχειρίδιο**.

Ελέγξτε ότι η θέση του μοχλού βαλβίδας μελάνης είναι κλειστή.



Συσκευάστε τον εκτυπωτή σε μια πλαστική τσάντα σε περίπτωση που διαρρεύσει μελάνη.

- Συσκευάστε τον εκτυπωτή σε ένα ανθεκτικό κιβώτιο ώστε η κάτω πλευρά του να τοποθετηθεί στον πάτο του κιβωτίου, χρησιμοποιώντας επαρκή ποσότητα προστατευτικού υλικού για την ασφαλή μεταφορά του.
- Μη γέρνετε τον εκτυπωτή. Μπορεί να διαρρεύσει μελάνη.
- Δείξτε προσοχή κατά το χειρισμό και φροντίστε η συσκευασία να είναι όρθια και ΟΧΙ ανάποδα ή στο πλάι, καθώς μπορεί να προκληθεί βλάβη στον εκτυπωτή και διαρροή μελάνης.
- Κατά τη μεταφορά του εκτυπωτή από κάποια εταιρεία μεταφορών, φροντίστε να επισημάνετε το κιβώτιο με την ένδειξη «ΑΥΤΗ Η ΠΛΕΥΡΑ ΕΠΑΝΩ» για να παραμείνει η κάτω πλευρά του εκτυπωτή στον πάτο του κιβωτίου. Προσθέστε επίσης τις επισημάνσεις «ΕΥΘΡΑΥΣΤΟ» ή «ΠΡΟΣΕΚΤΙΚΟΣ ΧΕΙΡΙΣΜΟΣ».



Nastavení tiskárny



K nastavení použijte adresu URL

<https://ij.start.canon>



nebo naskenujte kód pomocí svého mobilního zařízení

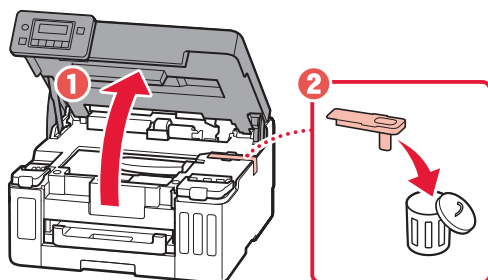
● Pokud nemáte přístup k internetu, postupujte podle následujících pokynů.

1. Obsah balení

- Láhve na inkoust
- Napájecí kabel
- Instalační disk CD-ROM (pouze model GX5040)
- Informace o bezpečnosti a důležitá sdělení
- Příručka pro uvedení do provozu (tato příručka)

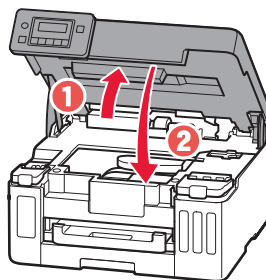
2. Odstranění oranžové pásky

- 1 Odstraňte oranžovou pásku.
- 2 Otevřete horní kryt a odstraňte oranžovou pásku.



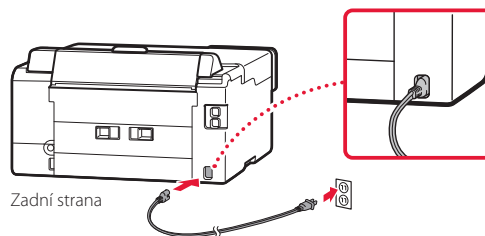
3. Zavřete horní kryt.

- Pokud horní kryt nadzvednete pouze částečně a pustíte jej, sám se znovu zavře.

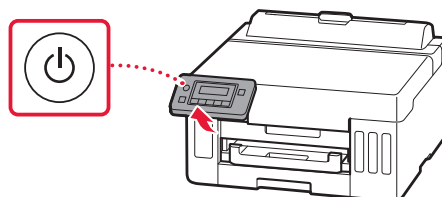


3. Zapnutí tiskárny

1 Připojte napájecí kabel.

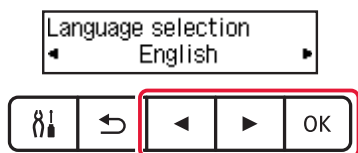


2 Otevřete ovládací panel a stiskněte tlačítko ZAPNOUT (ON).



Nastavení tiskárny

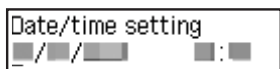
- 3 Pokud se zobrazí následující obrazovka, vyberte jazyk pomocí tlačítka ◀ a ▶ a poté stiskněte tlačítko **OK**.



»»» Důležité

Pokud se na obrazovce objeví chyba, přejděte k části „Pokud se na obrazovce zobrazí chybová zpráva (kód podpory)“ na str. 5 a postupujte podle pokynů.

- 4 Pomocí tlačítek ◀, ▶ a **OK** nastavte datum a čas.

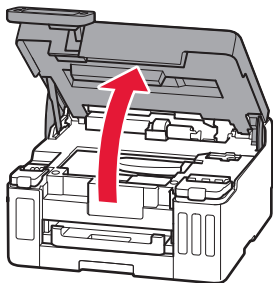


4. Nalítí inkoustu

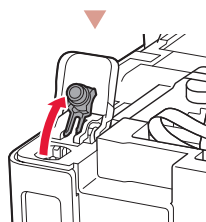
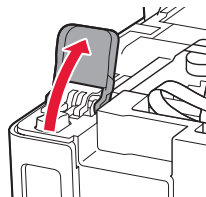
»»» Důležité

Tento produkt vyžaduje opatrné zacházení s inkoustem. Při naplňování nádržek s inkoustem může dojít k potřísnění inkoustem. Pokud se inkoust dostane na váš oděv nebo další předměty, může je nevratně zbarvit.

- 1 Otevřete horní kryt.

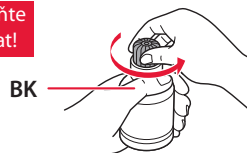


- 2 Otevřete kryt nádržky s inkoustem a krytku nádržky v levé části tiskárny.

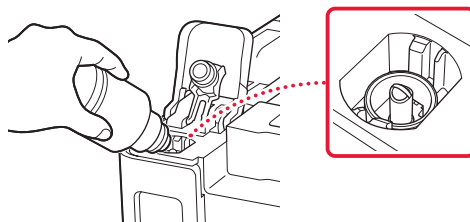


- 3 Láhev na inkoust držte vzpřímeně a lehkým otáčením sejměte krytku láhve.

Nezapomeňte zkontrolovat!

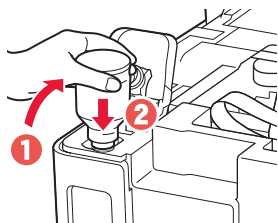


- 4 Zarovnejte trysku láhve na inkoust s přívodem.



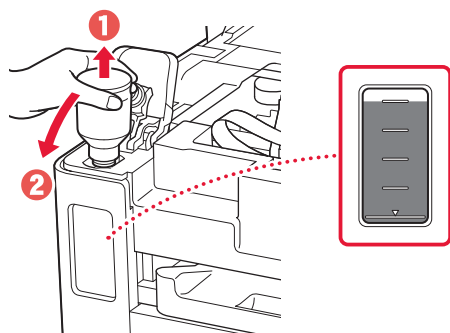
5 Pomalu láhev na inkoust narovnejte, aby byla dnem nahoru, zatlačte na ni a nalijte inkoust.

- Pokud inkoust nevytéká, láhev na inkoust vyjměte a akci opakujte.

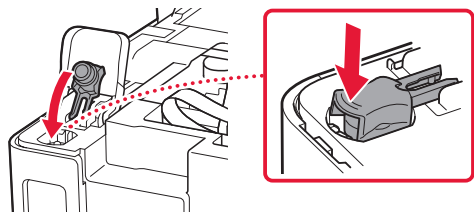


6 Láhev na inkoust opatrně vyjměte z přívodu.

- Manipulujte s ní opatrně, aby se inkoust nevyllil.



7 Bezpečně nasadte krytku nádržky.

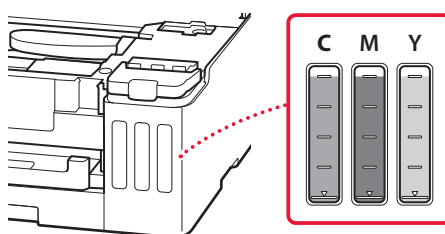


8 Pečlivě zavřete kryt nádržky s inkoustem.



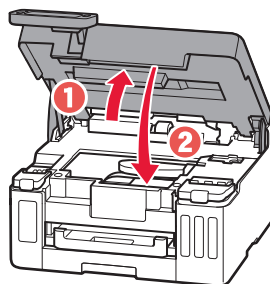
9 Zopakováním kroků 2 až 8 nalijte veškerý inkoust do odpovídajících nádržek s inkoustem napravo.

Nezapomeňte zkontrolovat!



10 Zavřete horní kryt.

- Pokud horní kryt nadzvednete pouze částečně a pustíte jej, sám se znovu zavře.



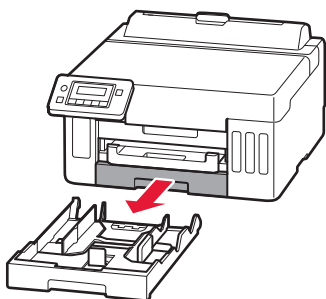
Nastavení tiskárny

5. Vložení papíru

- 1 Pomocí tlačítek ◀ a ▶ vyberte možnost **Ano (Yes)** a stiskněte tlačítko **OK**.

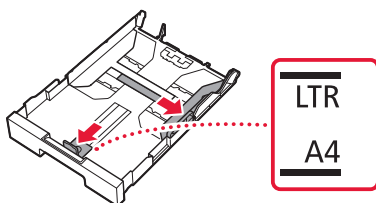


- 2 Vytáhněte kazetu z tiskárny.



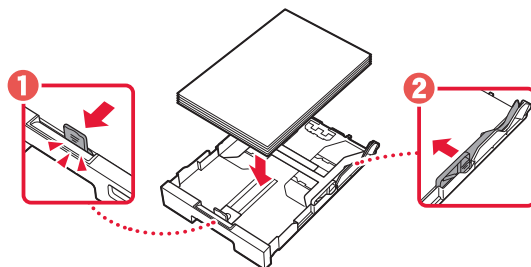
- 3 Roztáhněte vodítka papíru.

- Posuňte pravé vodítko papíru do pravé krajní polohy. Zarovnejte vodítka papíru se značkou Letter nebo A4.

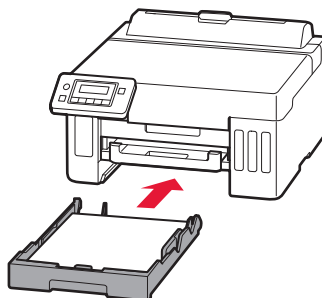


- 4 Vložte běžný papír formátu Letter nebo A4.

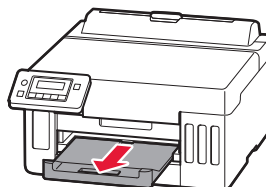
- Vložený papír slícujte s předním vodítkem papíru a pravé vodítko papíru přisuňte k okraji papíru.



- 5 Vyměňte kazetu.



- 6 Vytáhněte výstupní zásobník na papír.



- 7 Postupujte podle pokynů na obrazovce a stiskněte tlačítko **OK**.

Load A4 or Letter sized paper
[OK]Print



Adjusting for first use...
About 1 min. remaining

- Během procesu zarovnání se vytiskne jeden oboustranný list. Vyvarujte se manipulace s papírem až do otevření obrazovky z kroku 8.

- 8 Postupujte podle pokynů na obrazovce a stiskněte tlačítko **OK**.

Do you want to update all settings?
[< Yes >] No



Setup is complete
[OK]



To connect to a computer
[OK]



Ready to print

➔ Pokračujte na další stránce.

? Pokud se na obrazovce zobrazí chybová zpráva (kód podpory)

Remove all protective materials
Support code 1890

Kód podpory
(Support code)

Zkontrolujte kód podpory a postupujte podle pokynů, pokud je zobrazený kód uvedený níže.

- **1890**
Neodstranili jste veškerý ochranný materiál.
➔ „2. Odstranění oranžové pásky“ na str. 1

Ve všech ostatních případech si přečtěte dokument **Příručka online**.

Jaké zařízení chcete připojit?



Počítač



Počítač a chytrý telefon



Chytrý telefon

6-a

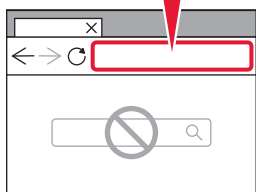
Připojení k počítači


Pokud používáte několik počítačů, bude nutné přípravu provést na každém z nich.



- 1 V počítači otevřete webovou stránku Canon.

<https://ij.start.canon>



- 2 Vyberte možnost  **Nastavení**.
- 3 Zadejte název modelu vaší tiskárny a klepněte na tlačítko **Přejít**.

- 4 Klepněte na tlačítko **Start** a vyberte možnost **Připojení k počítači / chytrému telefonu**.

- Následující kroky platí pro uživatele systému Windows.

- 5 Klepněte na tlačítko **Stáhnout**.

- 6 Spusťte stažený soubor.

- Postupujte podle pokynů na obrazovce. Dokončení může chvíli trvat.
- Návod pro připojení k chytrému telefonu naleznete v tématu „6-b. Připojení k chytrému telefonu“ na str. 7.



Používání instalačního disku CD-ROM (pouze model GX5040)

Dvakrát klikněte na položku **EasySetup.exe** na instalačním disku CD-ROM a pokračujte od kroku 3. Pokud nemáte připojení k internetu, otevřete složku **win** na instalačním disku CD-ROM a dvakrát klikněte na položku **SETUP.exe**. Spustí se instalace ovladače tiskárny.

6-b

Připojení k chytrému telefonu

Pokud používáte několik chytrých telefonů, bude nutné přípravu provést na každém z nich.



1 Ve svém chytrém telefonu nainstalujte aplikaci „Canon PRINT Inkjet/SELPHY“.



- V obchodě App Store nebo Google Play vyhledejte aplikaci „Canon PRINT“.
- Přejděte na webovou stránku Canon a stáhněte si aplikaci.



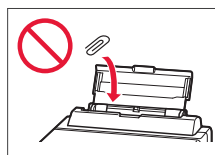
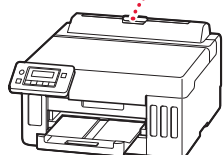
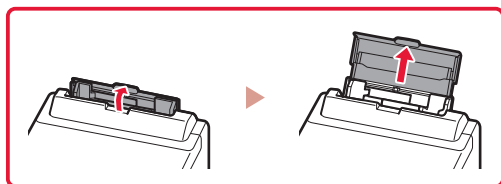
2 Otevřete nainstalovanou aplikaci a poté podle pokynů na obrazovce aplikace přidejte svou tiskárnu.



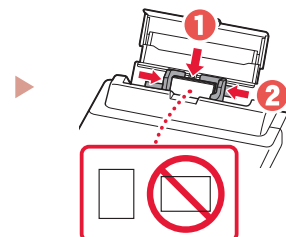
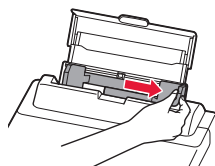
Jakmile přidáte svou tiskárnu, můžete na ní tisknout z chytrého telefonu. Postup tisku fotografií najdete v tématu „Vložení papíru“ na str. 8.

Vložení papíru

- 1 Otevřete kryt zadního zásobníku a vytáhněte opěrku papíru.



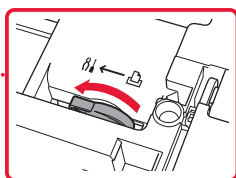
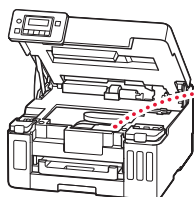
- 2 Posuňte pravé vodítko papíru do pravé krajní polohy.
- 3 Vložte několik listů papíru tiskovou stranou nahoru a přitiskněte boční vodítko papíru ke stohu papíru.



Přeprava tiskárny

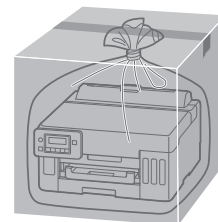
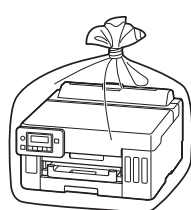
Při přepravě tiskárny dodržujte tyto pokyny. Podrobnosti naleznete v dokumentu **Příručka online**.

Ujistěte se, že páčka ventilu inkoustu je v uzavřené poloze.



Tiskárnu zabalte do plastického pytle pro případ, že by z ní unikl inkoust.

- Zabalte tiskárnu do pevné krabice tak, aby byla umístěno dnem dolů. Použijte dostatečné množství ochranného materiálu, aby přeprava byla bezpečná.
- Tiskárnu nenaklánějte. Může dojít k úniku inkoustu.
- Při manipulaci postupujte obezřetně a dbejte na to, aby balení zůstávalo vždy ve správné poloze, tedy NE hlavou dolů nebo na boku. V opačném případě hrozí poškození tiskárny a únik inkoustu v tiskárně.
- Pokud odesíláte tiskárnu prostřednictvím pošty nebo jiného přepravce, označte balík nápisem „TOUTO STRANOU NAHORU“. Zajistíte tak přepravu tiskárny v poloze dnem dolů. Dodejte také označení „KŘEHKÉ“ nebo „OPATRNĚ“.



Nastavenie tlačiarne



**Ak chcete vykonať nastavenie,
navštívte adresu URL**

<https://ij.start.canon>



alebo naskenujte kód pomocou svojho mobilného zariadenia

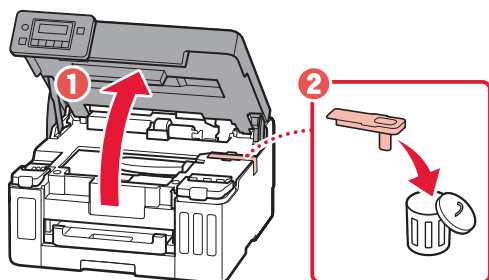
● Ak nemáte pripojenie k internetu postupujte podľa pokynov nižšie.

1. Obsah balenia

- Fľaše s atramentom
- Napájací kábel
- Inštalačný disk (iba GX5040)
- Informácie o bezpečnosti a dôležité informácie
- Prvé spustenie (táto príručka)

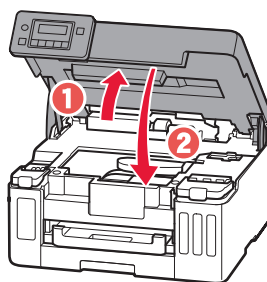
2. Odstránenie oranžovej pásky

- 1 Odstráňte oranžovú pásku.
- 2 Otvorte vrchný kryt a potom odstráňte oranžovú pásku.



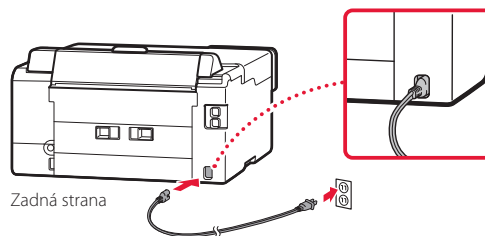
3. Zatvorte vrchný kryt.

- Ak zľahka nadvihnete vrchný kryt a uvoľníte ho, zatvorí sa sám.

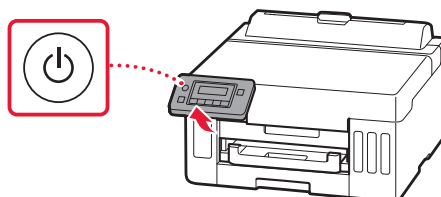


3. Zapnutie tlačiarne

1 Pripojte napájací kábel.



2 Otvorte ovládací panel a stlačte tlačidlo ZAP. (ON).



Nastavenie tlačiarne

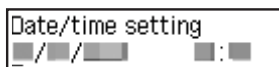
- 3 Keď sa objaví nasledujúca obrazovka, pomocou tlačidiel ◀ a ▶ vyberte jazyk, potom stlačte tlačidlo OK.



»»» Dôležité

Ak sa na obrazovke zobrazí chyba, prečítajte si „Ak sa na obrazovke zobrazí chybové hlásenie (kód podpory)“ na strane 5 a postupujte podľa pokynov.

- 4 Na nastavenie dátumu a času použite tlačidlá ◀, ▶ a OK.

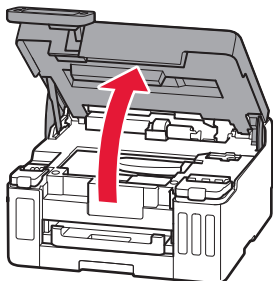


4. Naliatie atramentu

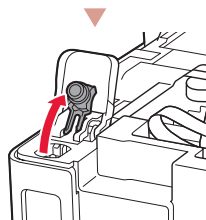
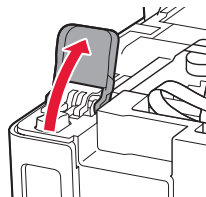
»»» Dôležité

Tento produkt si vyžaduje opatrnú manipuláciu s atramentom. Z naplnených kaziet s atramentom sa môže vyliat atrament. Ak sa atrament dostane na váš odev alebo iné veci, nemusí byť možné ho odstrániť.

- 1 Otvorte vrchný kryt.

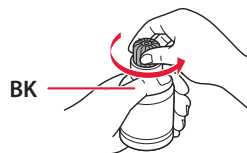


- 2 Otvorte kryt kazety s atramentom a kryt kazety na ľavej strane tlačiarne.

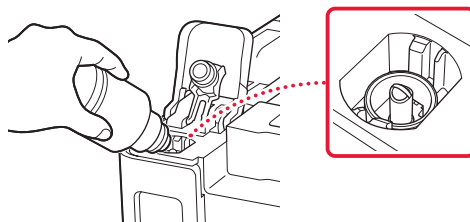


- 3 Podržte fľašu s atramentom vo zvislej polohe a jemným otočením odstráňte kryt fľaše.

Kontrola!

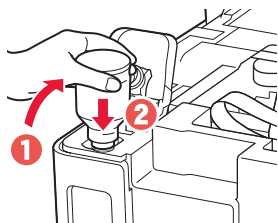


- 4 Zarovnajte dýzu fľaše s atramentom so vstupom.



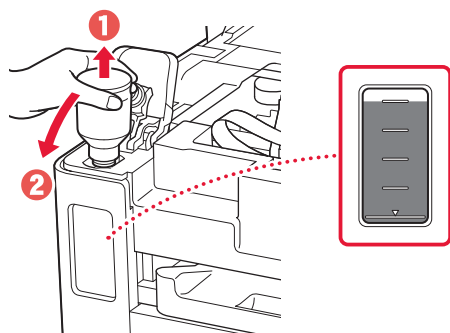
5 Pomaly otočte fľašu s atramentom naopak a stlačením nadol nalejte atrament.

- Ak sa atrament neleje, jemne odstráňte fľašu s atramentom a skúste to znova.

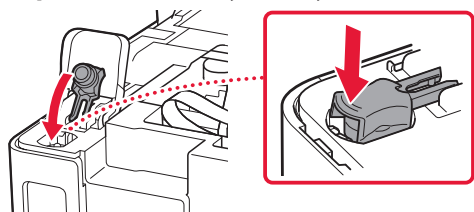


6 Jemne odstráňte fľašu s atramentom zo vstupu.

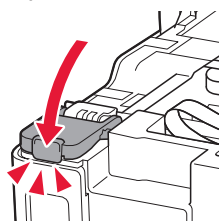
- Dávajte pozor, aby sa atrament nevyliat.



7 Bezpečne nasadíte kryt kazety.

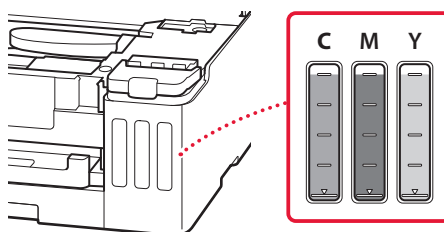


8 Bezpečne zatvorte kryt kazety s atramentom.



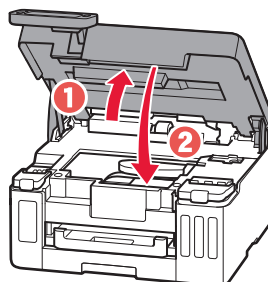
9 Zopakujte kroky 2 až 8 na vylíatie všetkého atramentu do príslušných kaziet s atramentom vpravo.

Kontrola!



10 Zatvorte vrchný kryt.

- Ak zľahka nadvihnete vrchný kryt a uvoľníte ho, zatvorí sa sám.



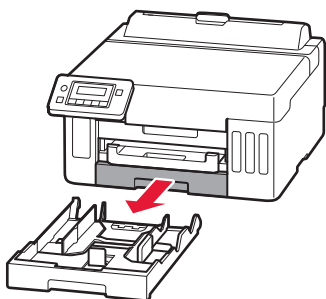
Nastavenie tlačiarne

5. Vloženie papiera

- 1 Pomocou tlačidiel ◀ a ▶ vyberte možnosť **Áno (Yes)** a potom stlačte tlačidlo **OK**.

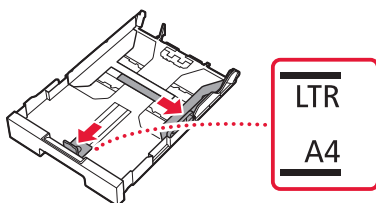


- 2 Odstráňte kazetu z tlačiarne.



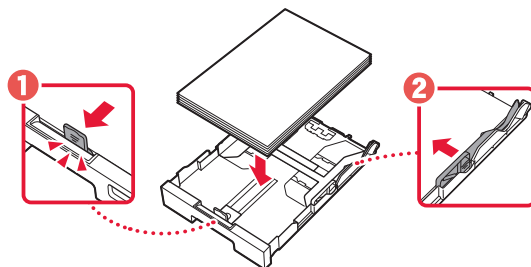
- 3 Roztiahnite vodiace lišty papiera.

- Posuňte vodiacu lištu papiera doprava k pravému okraju. Zarovnajzte prednú časť vodiacej lišty papiera so značkou Letter alebo A4.

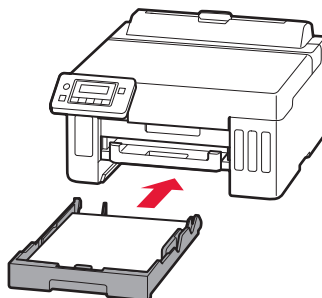


- 4 Vložte papier rozmerov Letter alebo A4.

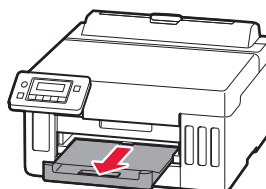
- Papier položte oproti prednej vodiacej lište papiera a zarovnajzte pravú vodiacu lištu papiera s danou šírkou papiera.



- 5 Vymeňte kazetu.



- 6 Vytiahnite výstupný zásobník papiera.



- 7 Postupujte podľa pokynov na obrazovke a potom stlačte tlačidlo **OK**.

Load A4 or Letter sized paper
[OK]Print



Adjusting for first use...
About 1 min. remaining

- V procese zarovnania sa obojstranne vytlačí jeden hárok. Počkejte a nedotýkajte sa papiera, pokým sa nezobrazí obrazovka v kroku 8.

- 8 Postupujte podľa pokynov na obrazovke a potom stlačte tlačidlo **OK**.

Do you want to update all
[< Yes >] No



Setup is complete
[OK]



To connect to a computer
[OK]



Ready to print

➔ Pokračujte na ďalšiu stranu.

? Ak sa na obrazovke zobrazí chybové hlásenie (kód podpory)

Remove all protective material
Support code 1890

Kód podpory
(Support code)

Skontrolujte kód podpory a potom postupujte podľa pokynov v prípade, ak je zobrazený kód uvedený nižšie.

- 1890
Ochranný materiál zostal na mieste.
➔ „2. Odstránenie oranžovej pásky“ na strane 1

Informácie o všetkých ostatných prípadoch nájdete v dokumente **Príručka online**.

Aké zariadenie pripájate?



Počítač



Počítač a smartfón



Smartfón

6-a

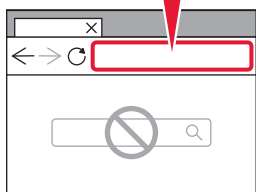
Pripojenie k počítaču


Ak používate viacero počítačov, zopakujte tieto kroky na každom z nich.



- 1 V počítači prejdite na webovú stránku spoločnosti Canon.

<https://ij.start.canon>



- 2 Vyberte položku  **Nastavenie**.
- 3 Zadajte názov modelu tlačiarne a kliknite na položku **Prejsť**.

- 4 Kliknite na položku **Štart** a potom vyberte možnosť **Pripojenie k počítaču/smartfónu**.

- Nasledujúce kroky platia pre používateľov Windows.

- 5 Kliknite na položku **Prevziať**.

- 6 Spustíte prevzatý súbor.

- Postupujte podľa pokynov na obrazovke. Môže to chvíľu trvať.
- Ak sa chcete pripojiť aj k smartfónu, pozrite si časť „6-b. Pripojenie k smartfónu“ na strane 7.

 Použitie inštaláčného disku (len GX5040)

Dvakrát kliknite na súbor **EasySetup.exe** na disku CD-ROM a pokračujte od kroku 3. Ak nemáte internetové pripojenie, otvorte priečinok **win** na disku CD-ROM a dvakrát kliknite na súbor **SETUP.exe**. Tak nainštalujete ovládač tlačiarne.

6-b

Pripojenie k smartfónu

Ak používate viacero smartfónov, zopakujte tieto kroky na každom z nich.

**1** V smartfóne nainštalujte aplikáciu „Canon PRINT Inkjet/SELPHY“.

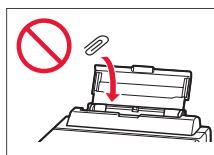
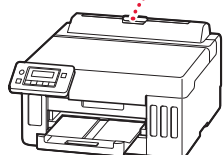
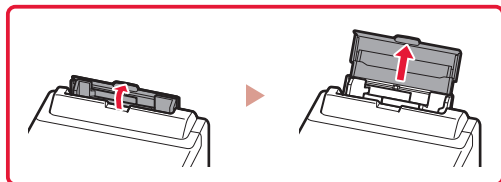
- Vyhľadajte „Canon PRINT“ v App Store alebo Google Play.
- Prejdite na webovú stránku spoločnosti Canon a prevezmite si aplikáciu.

**2** Otvorte si nainštalovanú aplikáciu a podľa pokynov na obrazovke v aplikácii pridajte svoju tlačiareň.

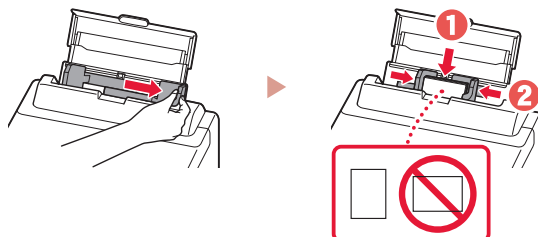
Hneď, ako pridáte svoju tlačiareň, môžete tlačiť zo smartfónu. Ak chcete tlačiť fotografie, pozrite si časť „Vloženie papiera“ na strane 8.

Vloženie papiera

- 1 Otvorte kryt zadného zásobníka a vyťahnite podporu papiera.



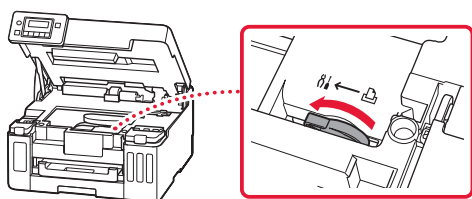
- 2 Posuňte pravú stranu vodiacej lišty papiera k pravému okraju.
- 3 Vložte niekoľko listov papiera so stranou tlače smerujúcou nahor a posuňte bočnú vodiacu lištu papiera oproti okraju stohu papiera.



Preprava tlačiarne

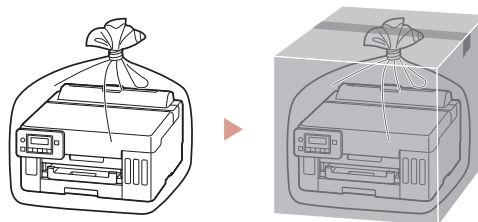
Pri premiestňovaní tlačiarne nezabudnite skontrolovať nasledujúce položky. Podrobnosti si pozrite v **Príručka online**.

Skontrolujte, že poloha páčky atramentového ventilu je zatvorená.



Tlačiareň zabaľte do plastovej tašky, keby z nej náhodou unikol atrament.

- Tlačiareň zabaľte do pevnej škatule tak, aby spodná strana smerovala nadol. Použite dostatočné množstvo ochranného materiálu, ktoré zaručí bezpečnú prepravu.
- Tlačiareň nenakláňajte. Môže dôjsť k priesaku atramentu.
- Buďte opatrný a dbajte na to, aby škatuľa zostala naplocho a NEBOLA otočená zhora nadol alebo na stranu, keďže tlačiareň sa môže poškodiť a atrament v tlačiarňi môže presiaknuť.
- Ak prepravu tlačiarne zabezpečuje prepravná spoločnosť, označte škatuľu nápisom „TOUTO STRANOU NAHOR“, aby sa zaručilo, že spodná strana tlačiarne bude smerovať nadol. Škatuľu označte aj nápisom „KREHKÉ“ alebo „POZOR, SKLO“.



Konfigurowanie drukarki



Aby wprowadzić ustawienia, otwórz adres URL

<https://ij.start.canon>



lub zeskanuj kod z urządzenia mobilnego

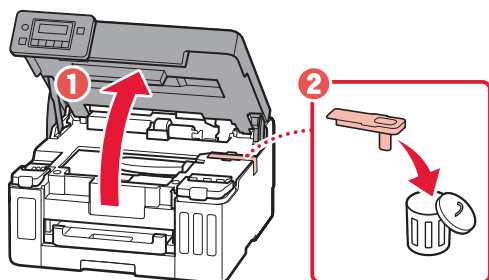
- Jeśli nie masz połączenia z Internetem, postępuj zgodnie z poniższymi instrukcjami.

1. Zawartość opakowania

- Butelki z atramentem
- Kabel zasilania
- Instalacyjny dysk CD-ROM (tylko GX5040)
- Informacje o bezpieczeństwie i ważne uwagi
- Pierwsze uruchomienie (ten podręcznik)

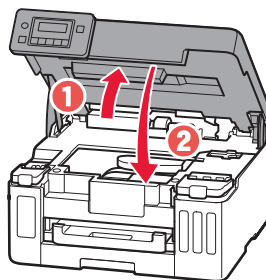
2. Usuwanie pomarańczowej taśmy

- 1 Usuń pomarańczową taśmę.
- 2 Otwórz pokrywę górną, a następnie oderwij pomarańczową taśmę.



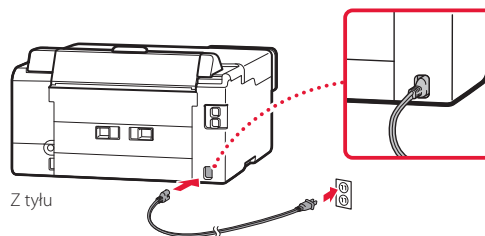
3. Zamknij pokrywę górną.

- Jeśli lekko uniesiesz pokrywę górną i zwolnisz ją, sama się zamknie.

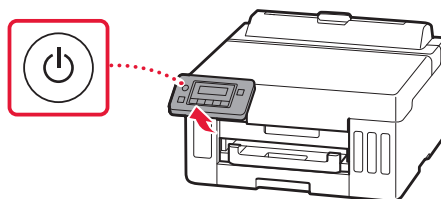


3. Włączanie drukarki

1. Podłącz kabel zasilania.

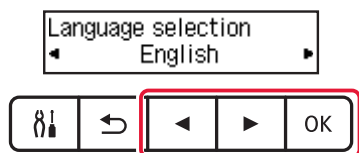


2. Otwórz panel operacyjny i naciśnij przycisk **WŁ. (ON)**.



Konfigurowanie drukarki

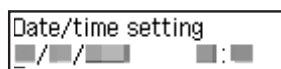
- 3 Po wyświetleniu pokazanego ekranu naciśnij przyciski ◀ i ▶, aby wybrać język, a następnie naciśnij przycisk OK.



»»» Ważne

Jeśli na ekranie pojawi się błąd, zobacz „Jeśli na ekranie zostanie wyświetlony komunikat o błędzie (kod pomocniczy)” na stronie 5 i postępuj zgodnie z instrukcjami.

- 4 Użyj przycisków ◀, ▶ i OK, aby ustawić datę i godzinę.

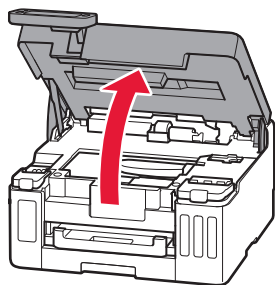


4. Nalewanie atramentu

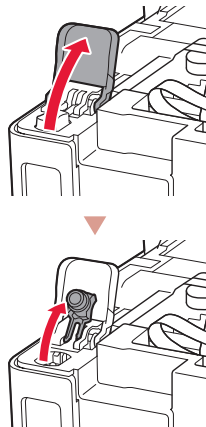
»»» Ważne

Ten produkt wymaga ostrożnego obchodzenia się z atramentem. Atrament może rozlać się, jeśli zbiorniki z atramentem są pełne. Jeśli atrament poplamie ubranie, jego zmycie może być niemożliwe.

- 1 Otwórz pokrywę górną.

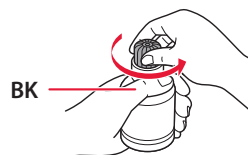


- 2 Otwórz pokrywę zbiornika z atramentem i nasadkę zbiornika po lewej stronie drukarki.

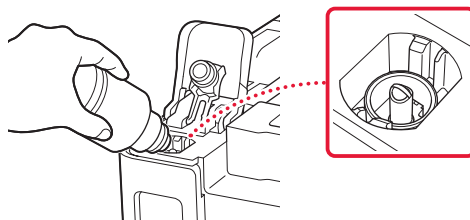


- 3 Trzymając butelkę z atramentem pionowo, delikatnie odkręć zakrętkę butelki, a następnie zdejmij.

Sprawdź!

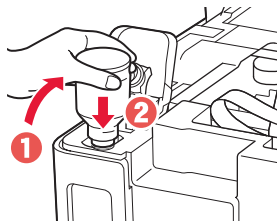


- 4 Dopasuj dyszę butelki z atramentem do wlotu.



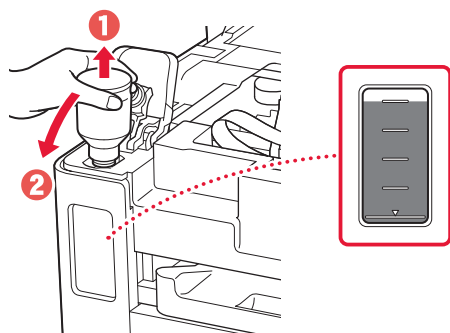
5 Powoli postaw butelkę z atramentem do góry nogami i dociśnij ją, aby wlać atrament.

- Jeśli tusz się nie wylewa, zdejmij delikatnie butelkę z atramentem i spróbuj ponownie.

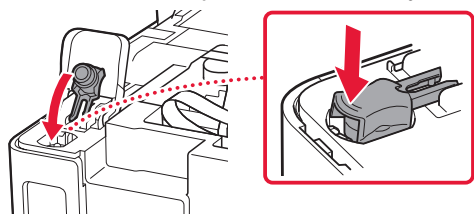


6 Delikatnie wyjmij butelkę z atramentem z wlotu.

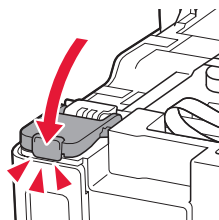
- Uważaj, aby nie rozlać atramentu.



7 Dokładnie załóż z powrotem nasadkę zbiornika.

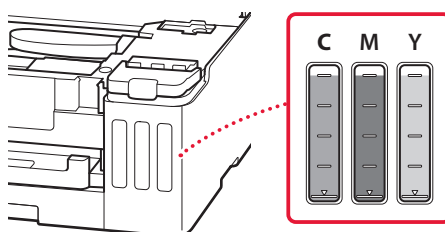


8 Starannie zamknij pokrywę zbiornika z atramentem.



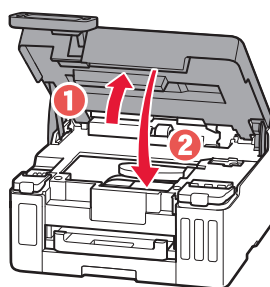
9 Powtórz kroki 2 do 8, aby wlać cały atrament do odpowiednich zbiorników z atramentem po prawej stronie.

Sprawdź!



10 Zamknij pokrywę górną.

- Jeśli lekko uniesiesz pokrywę górną i zwolnisz ją, sama się zamknie.



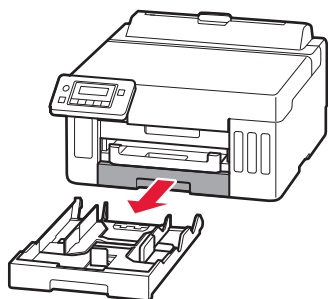
Konfigurowanie drukarki

5. Ładowanie papieru

- 1 Za pomocą przycisków ◀ i ▶ wybierz opcję **Tak (Yes)**, a następnie naciśnij przycisk **OK**.

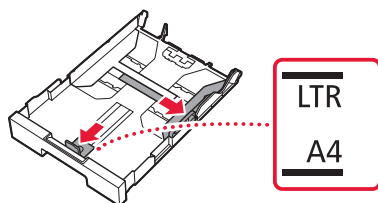


- 2 Wymij kasetę z drukarki.



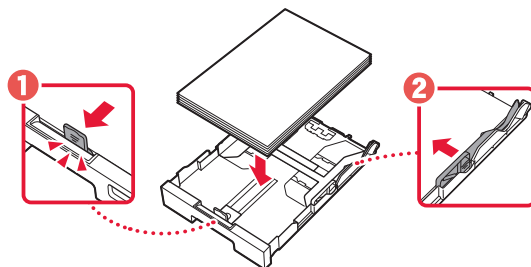
- 3 Rozsuń prowadnice papieru.

- Dosuń prawą prowadnicę papieru do prawej krawędzi. Wyrównaj przednią prowadnicę papieru z oznaczeniem Letter lub A4.

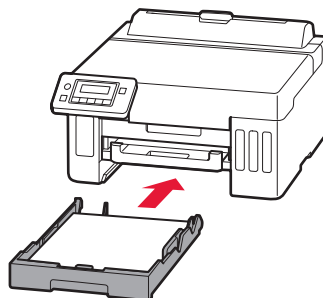


- 4 Załaduj zwykły papier w formacie Letter lub A4.

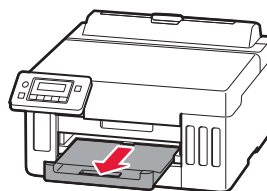
- Umieść papier przy przedniej prowadnicy papieru, a następnie wyrównaj prawą prowadnicę papieru do szerokości papieru.



- 5 Wymień kasetę.



- 6 Wyciągnij tacę wyprowadzania papieru.



- 7 Postępuj zgodnie z instrukcjami wyświetlanymi na ekranie, a następnie naciśnij przycisk **OK**.

Load A4 or Letter sized paper
[OK]Print



Adjusting for first use...
About 1 min. remaining

- W trakcie procesu wyrównywania jeden arkusz jest zadrukowywany z dwóch stron. Czekaj, nie dotykając papieru, aż pojawi się ekran w kroku 8.

- 8 Postępuj zgodnie z instrukcjami wyświetlanymi na ekranie, a następnie naciśnij przycisk **OK**.

Do you want to update all
[< Yes >] No



Setup is complete
[OK]



To connect to a computer
[OK]



Ready to print

- ➔ Przejdź do następnej strony.

? Jeśli na ekranie zostanie wyświetlony komunikat o błędzie (kod pomocniczy)

Remove all protective material
Support code 1890

Kod pomocn.
(Support code)

Sprawdź kod pomocniczy i postępuj zgodnie z instrukcjami, jeśli wyświetlony kod jest napisany poniżej.

- **1890**
Pozostał materiał ochronny.
➔ „2. Usuwanie pomarańczowej taśmy” na stronie 1

W pozostałych przypadkach wybierz opcję **Podręcznik online**.

Które urządzenie podłączasz?



Komputer



Komputer
i smartfon



Smartfon



6-a

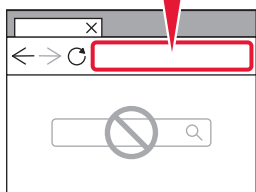
Łączenie z komputerem


Jeśli korzystasz z wielu komputerów, wykonaj te kroki na każdym z nich.



- 1 Na komputerze przejdź do witryny firmy Canon w sieci Web.

<https://ij.start.canon>



- 2 Wybierz opcję  **Konfiguracja**.
- 3 Wprowadź nazwę modelu drukarki i kliknij opcję **Przejdź**.

- 4 Kliknij **Uruchom**, a następnie wybierz **Łączenie z komputerem/ smartfonem**.

- Następujące kroki przeznaczone są dla urządzeń z systemem Windows.

- 5 Kliknij opcję **Pobierz**.

- 6 Uruchom pobrany plik.

- Postępuj zgodnie z instrukcjami wyświetlanymi na ekranie. Proces ten może chwilę potrwać.
- Aby połączyć się również ze smartfonem, zobacz „6-b. Łączenie ze smartfonem” na stronie 7.



Korzystanie z instalacyjnego dysku CD-ROM (tylko GX5040)

Dwukrotnie kliknij plik **EasySetup.exe** na dysku CD-ROM, a następnie kontynuuj od kroku 3. Jeśli nie ma połączenia z Internetem, otwórz folder **win** na dysku CD-ROM i dwukrotnie kliknij plik **SETUP.exe**. Spowoduje to zainstalowanie sterownika drukarki.

6-b Łączenie ze smartfonem

Jeśli korzystasz z wielu smartfonów, wykonaj te kroki na każdym z nich.



1 Zainstaluj aplikację „Canon PRINT Inkjet/SELPHY” w smartfonie.



- Wyszukaj aplikację „Canon PRINT” w sklepie App Store lub Google Play.
- Aby pobrać aplikację, otwórz stronę internetową firmy Canon.



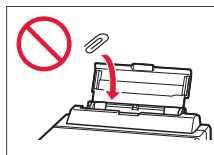
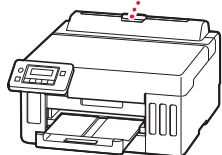
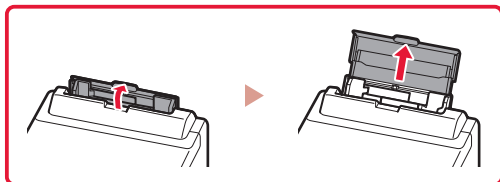
2 Otwórz zainstalowaną aplikację i postępuj zgodnie z instrukcjami wyświetlanymi na ekranie aplikacji, aby dodać drukarkę.



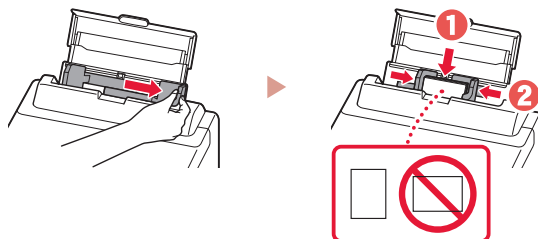
Po dodaniu drukarki możesz drukować ze smartfona. Jeśli chcesz drukować fotografie, zobacz „Ładowanie papieru” na stronie 8.

Ładowanie papieru

- 1 Otwórz pokrywę tylnej tacy i wyciągnij podpórkę papieru.



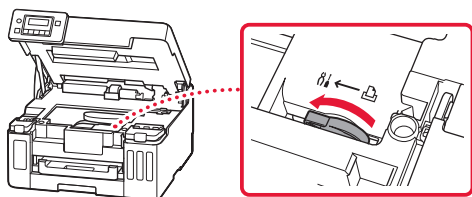
- 2 Przesuń prawą prowadnicę papieru maksymalnie w prawo.
- 3 Załaduj kilka arkuszy papieru stroną do zadrukowania skierowaną do góry i dosuń prowadnicę papieru do krawędzi stosu papieru.



Transportowanie drukarki

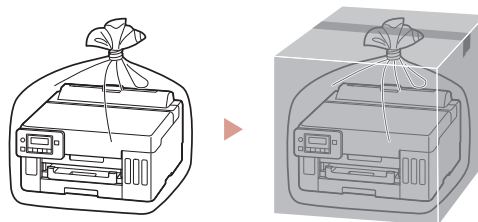
Przestawiając drukarkę w inne miejsce, sprawdź poniższe elementy. Szczegóły — zobacz **Podręcznik online**.

Sprawdź, czy dźwignia zaworu atramentu jest w pozycji zamkniętej.



Włóż drukarkę do plastikowej torby na wypadek wycieku atramentu.

- Zapakuj drukarkę do solidnego pudełka spodem do dołu, używając wystarczającej ilości materiału ochronnego, która zapewni bezpieczny transport.
- Nie przechylaj drukarki. Atrament może wyciec.
- Obchodź się z pudełkiem ostrożnie i upewnij się, że pudełko będzie leżeć płasko oraz NIE zostanie ustawione do góry nogami ani na boku, ponieważ mogłoby to spowodować uszkodzenie drukarki i wyciek atramentu.
- Jeśli transportem drukarki zajmuje się firma spedycyjna, należy poprosić o oznaczenie pudła napisem „TA STRONA DO GÓRY”, aby drukarka znajdowała się cały czas w pozycji spodem do dołu. Oznacz pudełko także oznaczeniami „OSTROŻNIE”.



A nyomtató beüzemelése



A beüzemeléshez látogasson el a következő URL-címre: <https://ij.start.canon>



vagy mobilszerveivel olvassa be a kódot

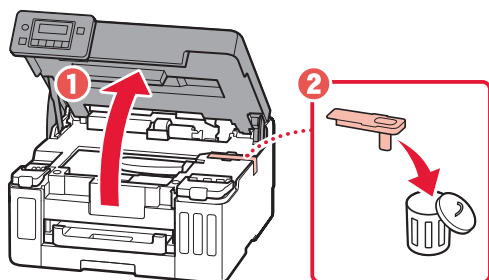
•Ha nem rendelkezik internetkapcsolattal, kövesse az alábbi utasításokat!

1. A doboz tartalma

- Tintaflakonok
- Tápkábel
- Telepítő CD-ROM (csak GX5040)
- Biztonsági és fontos tudnivalók
- Beüzemelési útmutató (ez a kézikönyv)

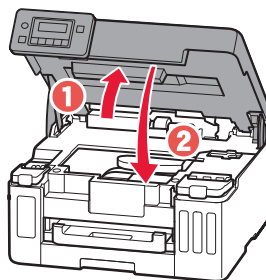
2. A narancssárga szalag eltávolítása

- 1 Távolítsa el a narancssárga szalagot.
- 2 Nyissa fel a felső fedelet, majd távolítsa el a narancssárga szalagot.



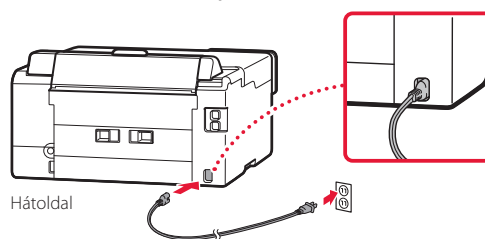
3. Cszkja le a felső fedelet.

- Ha kissé megemeli a felső fedelet, és elengedi, az magától becsukódik.

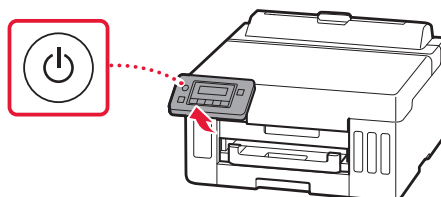


3. A nyomtató bekapcsolása

1. Csatlakoztassa a tápkábelt.



2. Nyissa fel a kezelőpanelt, és nyomja meg a **BE (ON)** gombot.



A nyomtató beüzemelése

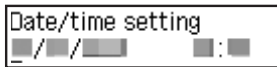
- 3 Amikor megjelenik a következő képernyő, a ◀ és a ▶ gombbal válasszon ki egy nyelvet, és nyomja meg az OK gombot.



Fontos

Ha hiba jelenik meg a képernyőn, akkor nézze meg a „Ha hibaüzenet (támogatási kód) jelenik meg a képernyőn”, 5. oldal szakaszt, és kövesse az utasításokat.

- 4 Használja a ◀, a ▶ és az OK gombot a dátum és az idő beállításához.

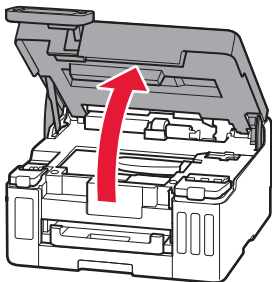


4. A tinta betöltése

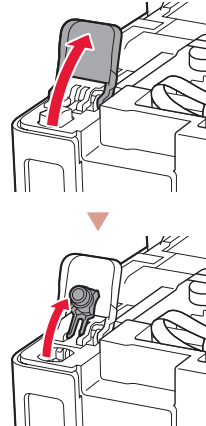
Fontos

E termék esetén óvatosan kell bánni a tintával. Amikor a tintatartályok tele vannak tintával, a tinta kifolyhat. Ha a tinta a ruhájára vagy egyéb holmijára kerül, előfordulhat, hogy a folt nem távolítható el.

- 1 Nyissa fel a felső fedelet.

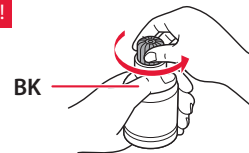


- 2 A nyomtató bal oldalán nyissa ki a tintatartályfedelelet és a tartállysapkát.

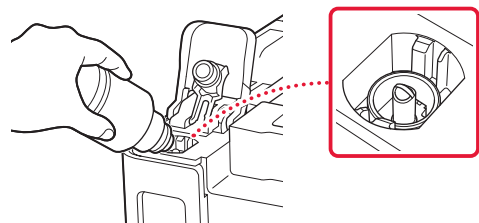


- 3 Tartsa függőlegesen a tintaflakont, és óvatosan csavarja le a flakon sapkáját.

Ellenőrizze!

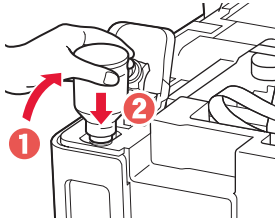


- 4 Illesse a tintaflakon kiöntőcsövét a bemenetbe.



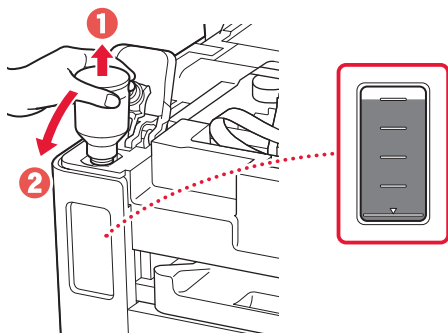
5 Lassan fordítsa fel a tintaflakont, és nyomja le, hogy befolyhasson a tinta.

- Ha nem folyik a tinta, akkor óvatosan vegye el a tintaflakont, és próbálja meg újra.

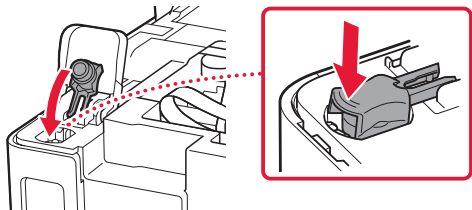


6 Óvatosan vegye el a tintaflakont a bemenettől.

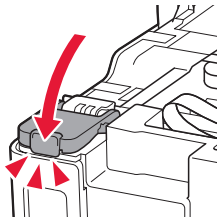
- Vigyázzon, nehogy kimenjen a tinta!



7 Tegye vissza megfelelően a tartálysapkát.

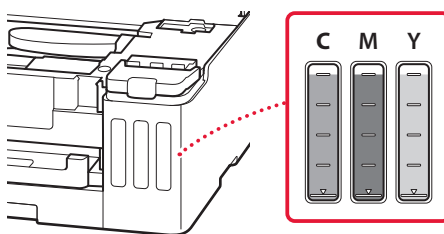


8 Csukja le megfelelően a tintatartályfedelelet.



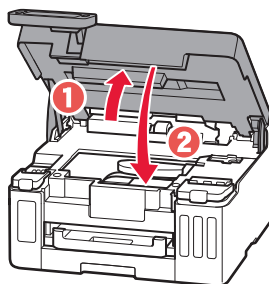
9 A 2–8. lépéseket megismételve öntse bele az összes tintát a jobb oldalon található megfelelő tintatartályokba.

Ellenőrizze!



10 Csukja le a felső fedelet.

- Ha kissé megemeli a felső fedelet, és elengedi, az magától becsukódik.



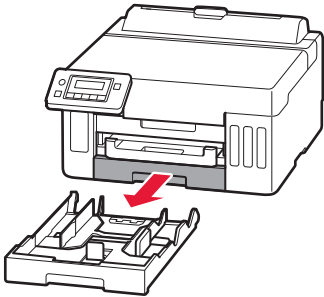
A nyomtató beüzemelése

5. Papír betöltése

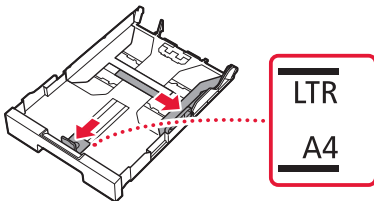
- 1 A ◀ és a ▶ gombbal jelölje ki az **Igen (Yes)** elemet, majd nyomja meg az **OK** gombot.



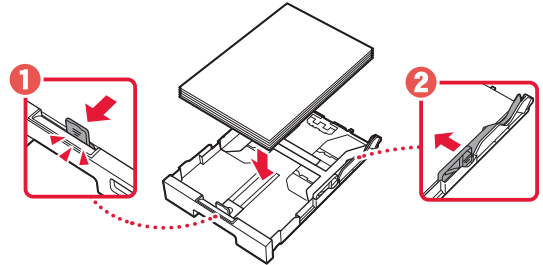
- 2 Vegye ki a kazettát a nyomtatóból.



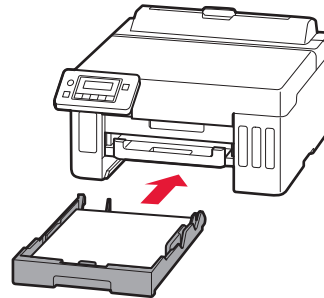
- 3 Tolja szét a papírvezetőket.
- Tolja a jobb oldali papírvezetőt a jobb szélső helyzetbe. Igazítsa az előlő papírvezetőt a Letter vagy az A4 jelhez.



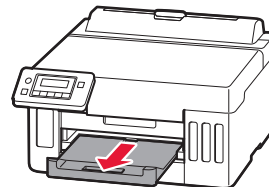
- 4 Tegyen be Letter vagy A4 méretű normál papírt.
- Illessze a papírt az előlő papírvezetőhöz, és igazítsa a jobb oldali papírvezetőt a papír szélességéhez.



- 5 Tegye vissza a kazettát.



- 6 Húzza ki a papírgyűjtő tálcat.



- 7 Kövesse a képernyőn megjelenő utasításokat, majd nyomja meg az **OK** gombot.

Load A4 or Letter sized paper
[OK]Print



Adjusting for first use...
About 1 min. remaining

- Az igazítási eljárás egy kétoldalas lapot nyomtat ki. A papír megérintése nélkül várja meg a 8. lépésben látható képernyő megjelenését.

- 8 Kövesse a képernyőn megjelenő utasításokat, majd nyomja meg az **OK** gombot.

Do you want to update all settings?
< Yes > No



Setup is complete
[OK]



To connect to a computer
[OK]



Ready to print

➔ Folytassa a következő oldalon.

? Ha hibaüzenet (támogatási kód) jelenik meg a képernyőn

Remove all protective materials
Support code 1890

Támogat. kód
(Support code)

Nézze meg a támogatási kódot, majd kövesse a megjelent kódhoz tartozóan alább megadott utasításokat, ha a kód szerepel az alábbi listán.

- **1890**
Nem lett eltávolítva minden védőanyag.
➔ „2. A narancssárga szalag eltávolítása”, 1. oldal

Minden egyéb esetben kövesse az **Online kézikönyv** útmutatásait.

Milyen eszközt csatlakoztat?



Számítógép



Számítógép és okostelefon



Okostelefon

6-a

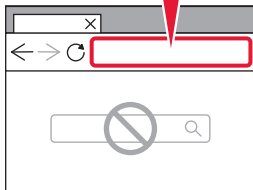
Csatlakoztatás számítógéphez


Ha több számítógépet használ, akkor a következő lépéseket mindegyik számítógépen hajtsa végre.



- 1 A számítógépen látogasson el a Canon webhelyére.

<https://ij.start.canon>



- 2 Válassza a  **Beüzemelés** elemet.
- 3 Írja be a nyomtató modellnevét, és kattintson az **Ugrás** gombra.

- 4 Kattintson az **Indítás** elemre, majd válassza a **Csatlakoztatás számítógéphez/okostelefonhoz** lehetőséget.

- A következő lépéseket Windows operációs rendszer esetében kell végrehajtani.

- 5 Kattintson a **Letöltés** gombra.

- 6 Futtassa a letöltött fájlt.

- Kövesse a képernyőn megjelenő utasításokat. Ez eltarthat egy ideig.
- Ha okostelefonhoz is szeretné csatlakoztatni, akkor olvassa el a következő fejezetet: „6-b. Csatlakoztatás okostelefonhoz”, 7. oldal.



A telepítő CD-ROM használata (csak GX5040)

Kattintson duplán a CD-ROM **EasySetup.exe** fájljára, majd folytassa a 3. lépéstől. Ha nem rendelkezik internetkapcsolattal, akkor nyissa meg a CD-ROM **win** mappáját, és kattintson duplán a **SETUP.exe** fájlra. Ez telepíteni fogja a nyomtatóillesztőt.

6-b

Csatlakoztatás okostelefonhoz

Ha több okostelefont használ, akkor a következő lépéseket mindegyik okostelefonon hajtsa végre.



1 Telepítse az okostelefonjára a „Canon PRINT Inkjet/SELPHY” alkalmazást.



- Keresse meg a „Canon PRINT” alkalmazást az App Store vagy a Google Play áruházban.
- Az alkalmazás letöltéséhez látogasson el a Canon webhelyére.



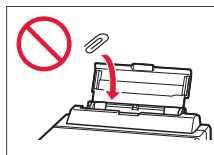
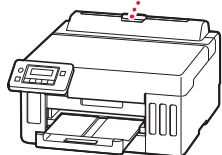
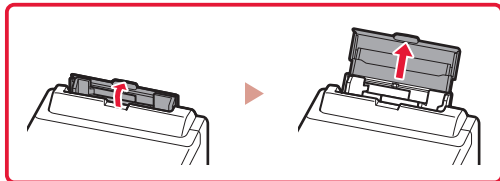
2 Nyissa meg a telepített alkalmazást, majd az alkalmazás képernyőin megjelenő utasításokat követve adja hozzá a nyomtatót.



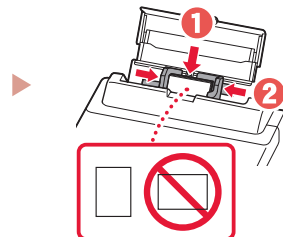
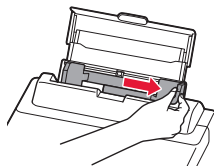
Miután hozzáadta a nyomtatót, nyomtathat az okostelefonról. Ha fényképeket szeretne nyomtatni, olvassa el a következő fejezetet: „Papír betöltése”, 8. oldal.

Papír betöltése

- 1 Nyissa fel a hátsó tálca fedelét, és húzza ki a papírtámaszt.



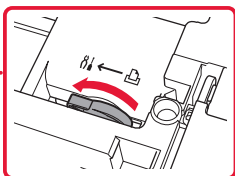
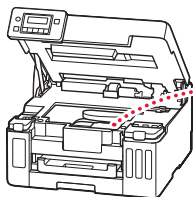
- 2 Tolja a jobb oldali papírvezetőt a jobb szélső helyzetbe.
- 3 Tegyen be néhány papírlapot úgy, hogy nyomtatási oldala felfelé nézzen, és tolja a papírvezetőt a papírköteg oldalához.



A nyomtató szállítása

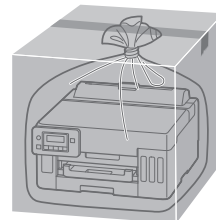
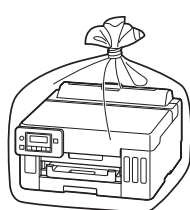
Amikor szállítja a nyomtatót, ellenőrizze a következőket. A részleteket az **Online kézikönyv** tartalmazza.

Ellenőrizze, hogy a tintaszelep karja zárt helyzetben áll-e.



Ha szívárog a tinta, a nyomtatót tegye műanyagzsákba.

- Csomagolja a nyomtatót egy erős dobozba úgy, hogy a nyomtató alsó fele nézzen lefelé; gondoskodjon a biztonságos szállításhoz szükséges elegendő védőanyagról.
- Ne döntse meg a nyomtatót, mert kifolyhat a tinta!
- Óvatosan bánjon vele, és ügyeljen arra, hogy a doboz vízszintes maradjon és NE forduljon fel vagy az oldalára, mert tönkremehet a nyomtató és kifolyhat a tinta a nyomtatóban.
- Ha egy szállítócég végzi a nyomtató szállítását, jelölje meg a nyomtató dobozát „EZ A FELSŐ OLDAL” felirattal, hogy mindig a nyomtató alsó fele nézzen lefelé. Helyezze el a „TÖRÉKENY” vagy az „ÓVATOSAN KEZELENDŐ” feliratot is.



Yazıcıyı Ayarlama



Kurulum için URL'yi ziyaret edin:
<https://ij.start.canon>



ya da mobil aygıtınızla kodu tarayın

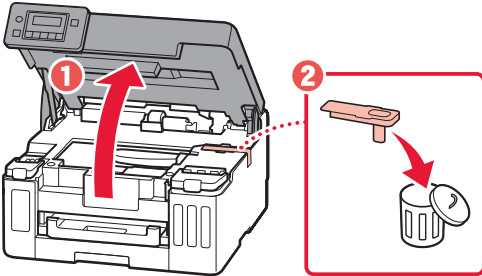
• İnternet bağlantınız yoksa, aşağıdaki yönergeleri izleyin.

1. Kutu İçeriği

- Mürekkep Şişeleri
- Güç Kablosu
- Kurulum CD-ROM'u (yalnızca GX5040)
- Güvenlik ve Önemli Bilgiler
- Başlangıç Kılavuzu (bu el kitabı)

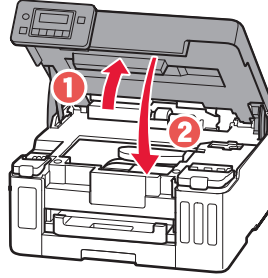
2. Turuncu Bandı Çıkarma

- 1 Turuncu bandı çıkarın.
- 2 Üst kapağı açın ve ardından içerideki turuncu bandı çıkarın.



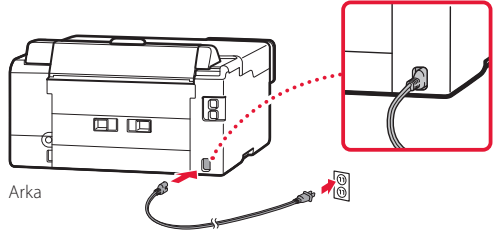
3. Üst kapağı kapatın.

- Üst kapağı hafifçe kaldırıp bırakırsanız, kendi kendine kapanacaktır.

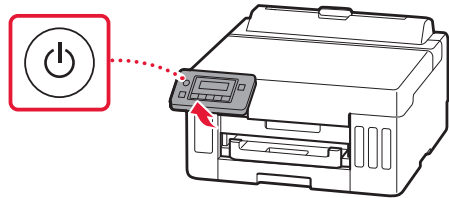


3. Yazıcıyı Açma

1 Güç kablosunu takın.

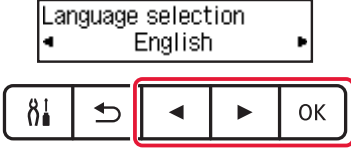


2 İşletim panelini açın ve **Açma (ON)** düğmesine basın.



Yazıcıyı Ayarlama

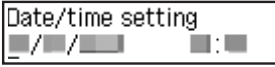
- 3 Aşağıdaki ekran görüntülediğinde, ◀ ve ▶ düğmelerini kullanarak dili seçin ve ardından **OK** düğmesine basın.



»»» Önemli

Ekrana bir hata çıkarsa, "Ekranda bir hata mesajı (destek kodu) belirirse", sayfa 5 bölümüne bakın ve yönergeleri izleyin.

- 4 Tarih ve saati ayarlamak için ◀, ▶ ve **OK** düğmelerini kullanın.

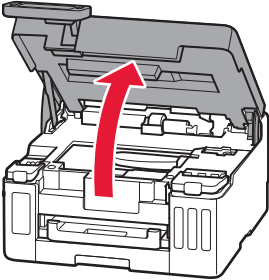


4. Mürekkebi Dökme

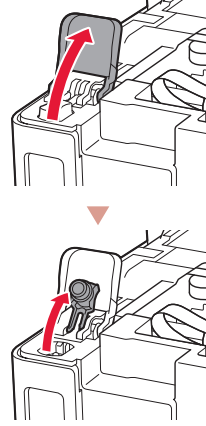
»»» Önemli

Bu ürün, mürekkebin dikkatli bir şekilde kullanılmasını gerektirir. Mürekkep kutuları mürekkeple doldurulduğunda mürekkep sıçrayabilir. Mürekkep elbiselerinize veya eşyalarınıza bulaşırsa çıkmayabilir.

- 1 Üst kapağı açın.

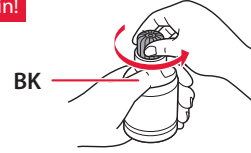


- 2 Yazıcının solundaki mürekkep kutusu kapağını ve kutu kapağını açın.

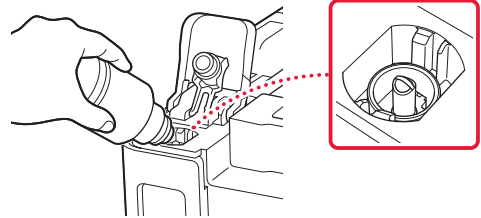


- 3 Mürekkep şişesini dik tutun ve şişe kapağını yavaşça çevirerek çıkarın.

Kontrol edin!

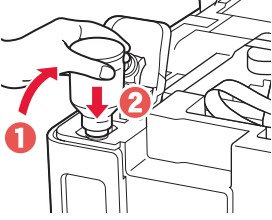


- 4 Mürekkep şişesinin püskürtme ucunu giriş ile hizalayın.



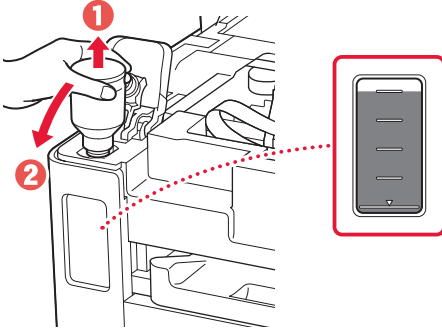
5 Mürekkep şişesini yavaşça baş aşağı çevirin ve mürekkebi dökmek için bastırın.

- Mürekkep dökülmezse, mürekkep şişesini yavaşça çıkarın ve tekrar deneyin.

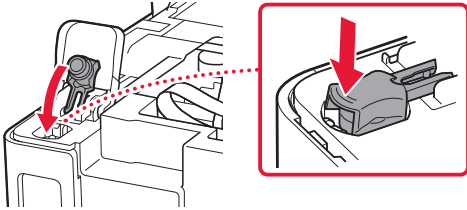


6 Mürekkep şişesini girişten yavaşça çıkarın.

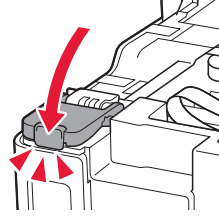
- Mürekkebi dökmemeye özen gösterin.



7 Kutu kapağını **emniyetli bir şekilde** yerine geri takın.

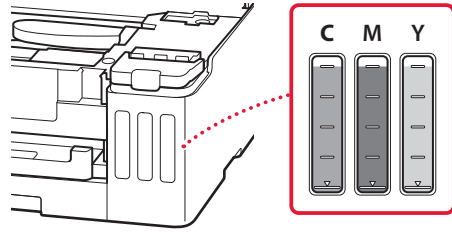


8 Mürekkep kutusu kapağını emniyetli bir şekilde kapatın.



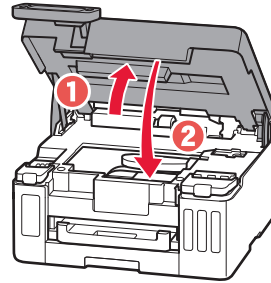
9 2 – 8 arası adımları tekrarlayarak tüm mürekkebi sağdaki ilgili mürekkep kutularına dökün.

Kontrol edin!



10 Üst kapağı kapatın.

- Üst kapağı hafifçe kaldırıp bırakırsanız, kendi kendine kapanacaktır.

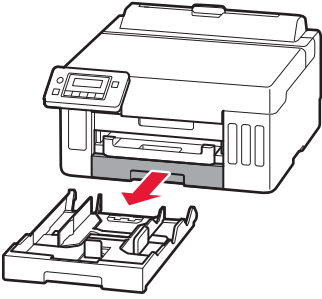


5. Kağıt Yerleştirme

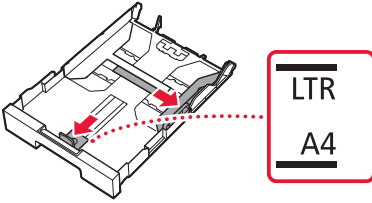
- 1 ◀ ve ▶ düğmelerini kullanarak **Evet (Yes)** öğesini seçin ve ardından **OK** düğmesine basın.



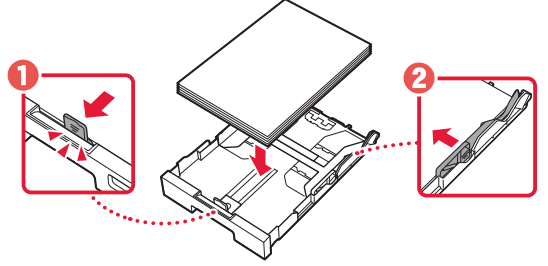
- 2 Kaseti yazıcıdan çıkarın.



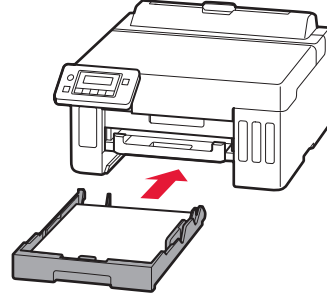
- 3 Kağıt kılavuzlarını kaydırarak ayırın.
• Sağ kağıt kılavuzunu sağ kenara kaydırın. Ön kağıt kılavuzunu Letter veya A4 işaretiyle hizalayın.



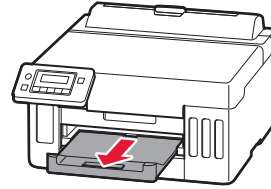
- 4 Letter veya A4 boyutunda düz kağıt yükleyin.
• Kağıdı ön kağıt kılavuzuna temas edecek şekilde yerleştirin ve sağ kağıt kılavuzunu kağıt genişliğine hizalayın.



- 5 Kaseti takın.



- 6 Kağıt çıkış tepsisini dışarı çekin.



7 Ekrandaki yönergeleri izleyin ve ardından **OK** düğmesine basın.

Load A4 or Letter sized paper
[OK]Print



Adjusting for first use...
About 1 min. remaining

- Hizalama işlemi bir adet çift taraflı kağıt yazdırır. Kağıda dokunmadan 8. adımdaki ekran görününceye kadar bekleyin.

8 Ekrandaki yönergeleri izleyin ve ardından **OK** düğmesine basın.

Do you want to update all settings?
< Yes > No



Setup is complete
[OK]



To connect to a computer
[OK]



Ready to print

➔ Bir sonraki sayfaya geçin.

? Ekranında bir hata mesajı (destek kodu) belirirse

Remove all protective material
Support code 1890

Destek kodu
(Support code)

Ekrandaki destek kodunu kontrol edin ve görüntülenen kod aşağıda yazıyorsa yönergeleri izleyin.

- 1890
Koruyucu malzeme kalmış.
➔ "2. Turuncu Bandı Çıkarma", sayfa 1

Diğer tüm durumlar için bkz. **Çevrimiçi El Kitabı**.

Hangi aygıtı bağlıyorsunuz?



Bilgisayar



Bilgisayar ve akıllı telefon



Akıllı telefon

6-a

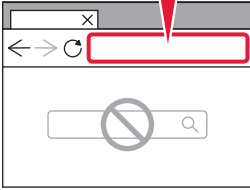
Bilgisayara Bağlanma


Birden fazla bilgisayar kullanıyorsanız her bilgisayarda bu adımları gerçekleştirin.



- 1 Bilgisayarınızdan Canon web sitesine erişin.

<https://ij.start.canon>



- 2  **Kurulum** seçeneğini belirleyin.
- 3 Yazıcınızın model adını girin ve **Git** ögesine tıklayın.

- 4 **Başlat** ögesine tıklayın ve ardından **Bilgisayara/Akıllı Telefona Bağlanma** ögesini seçin.

- Aşağıdaki adımlar Windows kullanıcılarına yöneliktir.

- 5 **İndir** ögesine tıklayın.

- 6 **İndirilen dosyayı çalıştırın.**

- Ekrandaki yönergeleri izleyin. Bu biraz zaman alabilir.
- Akıllı telefona bağlamak için bkz. "6-b. Akıllı Telefona Bağlanma", sayfa 7.

Kurulum CD-ROM'unu Kullanma (yalnızca GX5040)

CD-ROM'da **EasySetup.exe** ögesine çift tıklayın ve ardından 3. adımla devam edin. İnternet bağlantınız yoksa, CD-ROM'da **win** klasörünü açın ve **SETUP.exe** ögesine çift tıklayın. Yazıcı sürücüsü yüklenecektir.

6-b

Akıllı Telefona Bağlanma

Birden fazla akıllı telefon kullanıyorsanız her telefonda bu adımları gerçekleştirin.



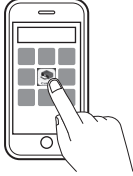
1 Akıllı telefonunuza "Canon PRINT Inkjet/SELPHY" özelliğini kurun.



- App Store veya Google Play üzerinde "Canon PRINT" araması yapın.
- Uygulamayı indirmek için Canon web sitesine gidin.



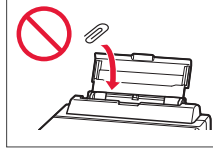
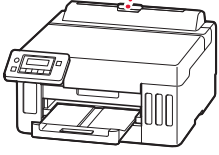
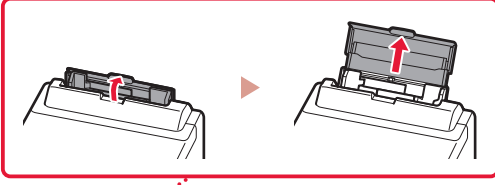
2 Yüklü uygulamayı açın ve ardından yazıcınızı eklemek için uygulamada ekrandaki yönergeleri izleyin.



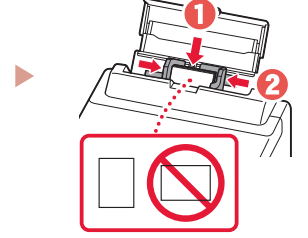
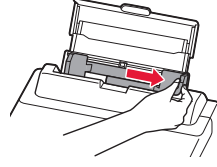
Yazıcınızı ekledikten sonra akıllı telefonunuzdan yazdırabilirsiniz. Fotoğraf yazdırmak için bkz. "Kağıt Yerleştirme", sayfa 8.

Kağıt Yerleştirme

- 1 Arka tepsi kapağını açın ve kağıt desteğini uzatın.



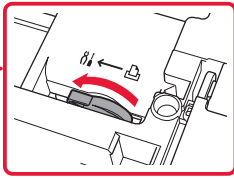
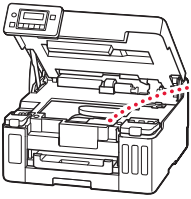
- 2 Sağ taraftaki kağıt kılavuzunu en sağa kaydırın.
- 3 Birkaç sayfa kağıdı, yazdırılacak tarafı yukarı bakacak şekilde yükleyin ve yan kağıt kılavuzunu kaydırarak kağıt destesinin kenarına temas ettirin.



Yazıcınızı Taşıma

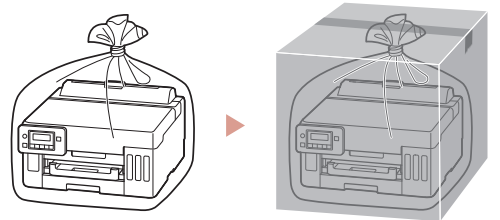
Yazıcıyı başka bir yere taşırken aşağıdakileri kontrol edin. Ayrıntılar için **Çevrimiçi El Kitabı** dokümanına bakın.

Mürekkep valfi kolunun kapalı konumunda olduğundan emin olun.



Mürekkep akıyorsa, yazıcıyı plastik bir poşetle paketleyin.

- Güvenli taşınması için yazıcıyı alt tarafı aşağı bakacak şekilde sağlam bir kutuya koyun ve yeterli miktarda koruyucu malzeme kullanın.
- Yazıcıyı eğmeyin. Mürekkep sızabilir.
- Lütfen dikkatli bir şekilde taşıyın ve kutunun düz tutulduğundan ve baş aşağı veya yana doğru çevrilmediğinden emin olun; aksi halde yazıcı hasar görebilir ve yazıcıdaki mürekkep sızabilir.
- Taşıma görevlisi yazıcıyı taşırken, kutunun üst tarafına "ÜST TARAF" yazıldığından emin olun, bu sayede yazıcının alt tarafı üste gelecek şekilde konmadığından emin olabilirsiniz. Ayrıca "KIRILACAK EŞYA" veya "DİKKATLİ TAŞIYIN" yazın.



Configurarea imprimantei



Pentru Configurare, vizitați adresa URL

<https://ij.start.canon>



sau scanați codul cu dispozitivul mobil

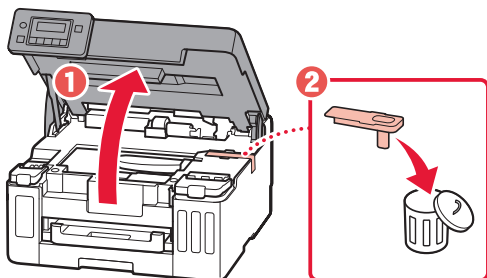
- Dacă nu aveți o conexiune la internet, urmați instrucțiunile de mai jos.

1. Conținutul cutiei

- Sticle de cerneală
- Cablu de alimentare
- CD-ROM de instalare (numai GX5040)
- Informații cu privire la siguranță și alte informații importante
- Ghid de inițiere (acest manual)

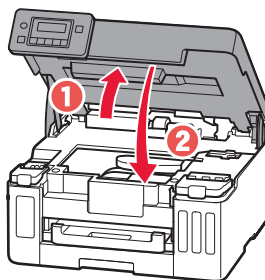
2. Îndepărtarea benzii portocalii

- 1 Îndepărtați banda portocalie.
- 2 Deschideți capacul superior, apoi îndepărtați banda portocalie.



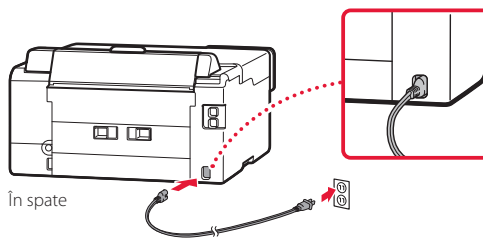
3. Închideți capacul superior.

- Dacă ridicați ușor capacul superior și îl eliberați, se va închide singur.

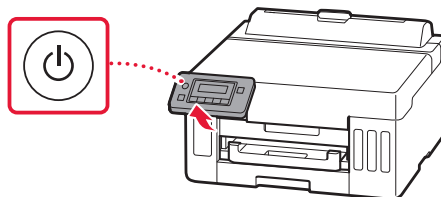


3. Pornirea imprimantei

1 Conectați cablul de alimentare.



2 Deschideți panoul de operare și apăsați butonul **ACTIVARE (ON)**.



Configurarea imprimantei

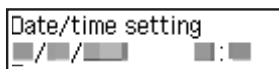
- 3 Când apare următorul ecran, folosiți butoanele ◀ și ▶ pentru a selecta o limbă, apoi apăsați butonul **OK**.



►►► Important

Dacă apare o eroare pe ecran, consultați „Dacă pe ecran apare un mesaj de eroare (cod suport)” la pagina 5 și urmați instrucțiunile.

- 4 Utilizați butoanele ◀, ▶ și **OK** pentru a seta data și ora.

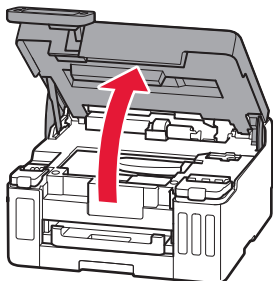


4. Turnarea cerneții

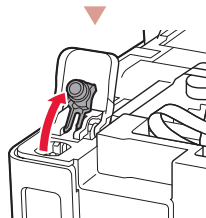
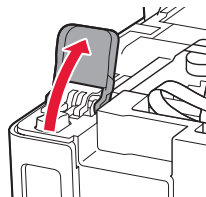
►►► Important

Pentru acest produs, este necesară manipularea atentă a cerneții. Pot sări stropi de cerneală când rezervoarele de cerneală sunt umplute. Dacă vă stropiți cu cerneală pe haine sau pe alte lucruri, este posibil ca petele să nu mai iasă.

- 1 Deschideți capacul superior.

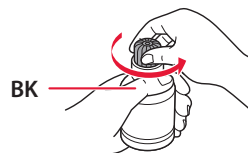


- 2 Deschideți capacul rezervorului de cerneală și capacul rezervorului din stânga imprimantei.

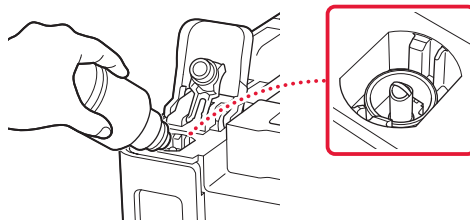


- 3 Țineți sticla de cerneală în poziție verticală și răsuciți ușor capacul sticlei pentru a-l scoate.

Verificați!

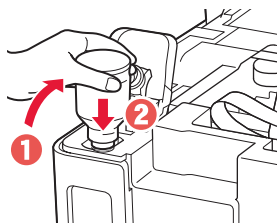


- 4 Aliniați duza sticlei de cerneală cu orificiul de umplere.



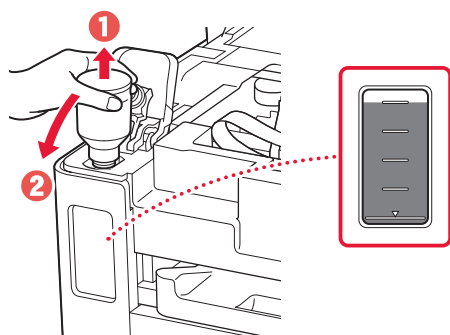
5 Răsturnați ușor sticla de cerneală și împingeți în jos pentru a turna cerneala.

- Dacă cerneala nu curge, îndepărtați ușor sticla de cerneală și încercați din nou.

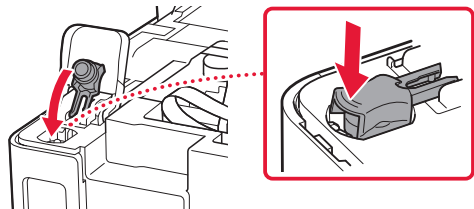


6 Scoateți ușor sticla de cerneală din orificiul de umplere.

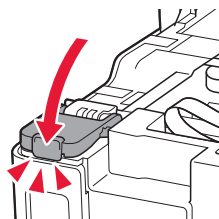
- Aveți grijă să nu vărsați cerneala.



7 Așezați la loc **în siguranță** capacul rezervorului.

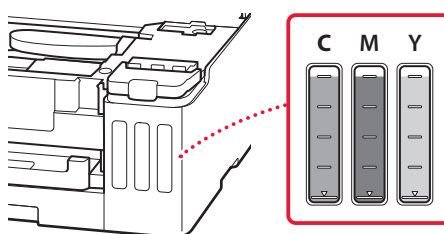


8 Închideți bine capacul rezervorului de cerneală.



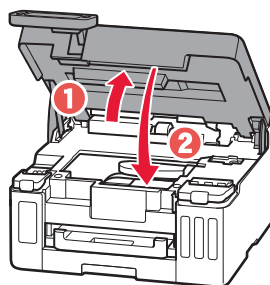
9 Repetați pașii de la 2 până la 8 pentru a turna toată cerneala în rezervoarele de cerneală corespunzătoare din partea dreaptă.

Verificați!



10 Închideți capacul superior.

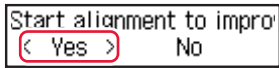
- Dacă ridicați ușor capacul superior și îl eliberați, se va închide singur.



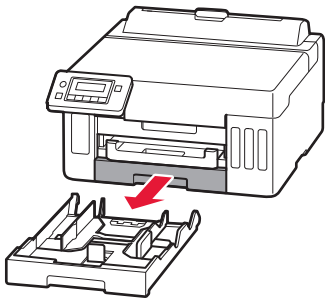
Configurarea imprimantei

5. Încărcarea hârtiei

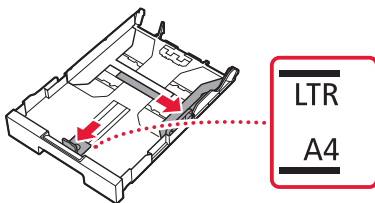
- 1 Folosiți butoanele ◀ și ▶ pentru a selecta **Da (Yes)** și apoi apăsați butonul **OK**.



- 2 Scoateți caseta din imprimantă.

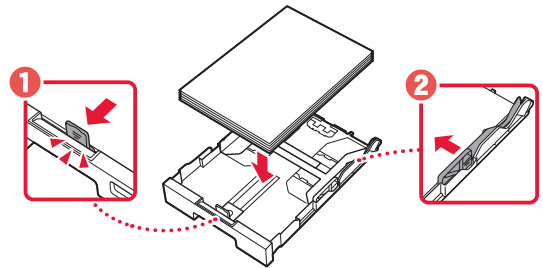


- 3 Glisați deoparte ghidajele pentru hârtie.
 - Glisați ghidajul pentru hârtie spre marginea din dreapta. Aliniați ghidajele pentru hârtie frontale cu marcajul Letter sau A4.

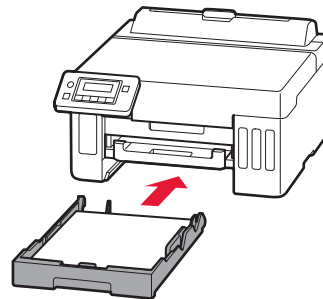


- 4 Încărcați hârtie simplă de dimensiune Letter sau A4.

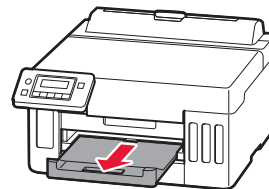
- Așezați hârtia pe ghidajul pentru hârtie frontal și aliniați ghidajul pentru hârtie din dreapta la lățimea hârtiei.



- 5 Înlocuiți caseta.



- 6 Trageți afară tavă de ieșire a hârtiei.



7 Urmați instrucțiunile de pe ecran, apoi apăsați butonul **OK**.

Load A4 or Letter sized paper
[OK]Print



Adjusting for first use...
About 1 min. remaining

- Procesul de aliniere imprimă o pagină față-verso. Așteptați fără să atingeți hârtia până când apare ecranul de la pasul 8.

8 Urmați instrucțiunile de pe ecran, apoi apăsați butonul **OK**.

Do you want to update all settings?
[< Yes >] No



Setup is complete
[OK]



To connect to a computer
[OK]



Ready to print

➔ Continuați la pagina următoare.

? Dacă pe ecran apare un mesaj de eroare (cod suport)

Remove all protective material
Support code 1890

Cod suport
(Support code)

Verificați cod suport, apoi urmați instrucțiunile, dacă codul afișat este scris mai jos.

- **1890**
Materialul de protecție nu a fost îndepărtat complet.
➔ „2. Îndepărtarea benzii portocalii” la pagina 1

Pentru toate celelalte situații, consultați **Manual online**.

Ce dispozitiv conectați?



Computer



Computer și
smartphone



Smartphone



6-a

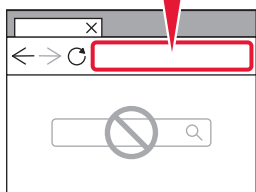
Conectarea la un computer


Dacă folosiți mai multe computere, efectuați pașii următori pe fiecare computer.



- 1 Accesați site-ul web Canon de pe computerul dvs.

<https://ij.start.canon>



- 2 Selectați  **Configurarea**.
- 3 Introduceți numele modelului imprimantei dvs. și faceți clic pe **Accesați**.

- 4 Faceți clic pe **Pornire**, apoi selectați **Conectarea la un computer/ smartphone**.

- Pașii următori sunt pentru utilizatorii de Windows.

- 5 Faceți clic pe **Descărcare**.

- 6 Executați fișierul descărcat.

- Urmați instrucțiunile de pe ecran. Acest lucru poate dura mai mult timp.
- Pentru a vă conecta și la un smartphone, consultați „6-b. Conectarea la un smartphone” la pagina 7.

 Utilizarea CD-ROM de instalare (numai GX5040)

Faceți dublu clic pe **EasySetup.exe** de pe CD-ROM și apoi continuați de la pasul 3. Dacă nu aveți o conexiune la internet, deschideți folderul **win** de pe CD-ROM și faceți dublu clic pe **SETUP.exe**. Acesta va începe instalarea driverului de imprimantă.

6-b

Conectarea la un smartphone

Dacă folosiți mai multe dispozitive smartphone, efectuați pașii următori pe fiecare smartphone.



1 Instalați aplicația „Canon PRINT Inkjet/SELPHY” pe smartphone.



- Căutați „Canon PRINT” în App Store sau Google Play.
- Accesați site-ul web Canon pentru a descărca aplicația.



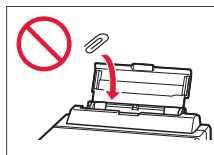
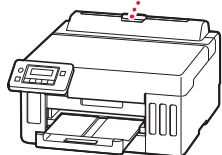
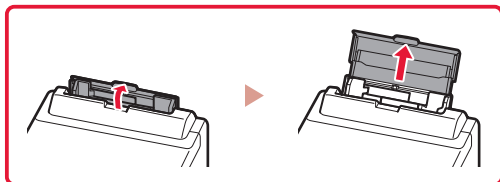
2 Deschideți aplicația instalată și apoi urmați instrucțiunile de pe ecran din aplicație pentru a vă adăuga imprimanta.



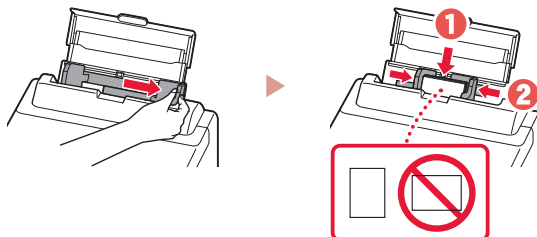
După ce adăugați imprimanta, puteți imprima din smartphone. Pentru a imprima fotografii, consultați „Încărcarea hârtiei” la pagina 8.

Încărcarea hârtiei

- 1 Deschideți capacul tăvii din spate și extindeți suportul pentru hârtie.



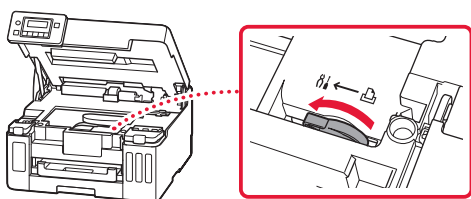
- 2 Glisați ghidajul pentru hârtie din dreapta complet la dreapta.
- 3 Încărcați mai multe coli de hârtie cu fața de imprimare orientată în sus și glisați ghidajul pentru hârtie lateral spre marginea stivei de hârtie.



Transportul imprimantei

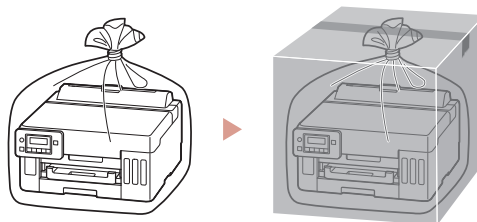
Când schimbați locul imprimantei, verificați următoarele aspecte. Pentru detalii, consultați **Manual online**.

Verificați dacă pârghia supapei de cerneală se află în poziție închisă.



În cazul în care există scurgeri de cerneală, împachetați imprimanta într-o pungă de plastic.

- Ambalați imprimanta într-o cutie solidă astfel încât să fie așezată cu baza în jos, utilizând material de protecție suficient pentru a asigura transportul în siguranță.
- Nu înclinați imprimanta. Se poate scurge cerneala.
- Manevrați cu grijă și asigurați-vă că cutia rămâne plană și NU întoarsă cu fața în jos sau pe laterale, deoarece imprimanta se poate deteriora și cerneala din imprimantă se poate scurge.
- Când un agent de livrări manevrează transportul imprimantei, cutia acesteia trebuie să fie marcată „CU PARTEA ACEASTA ÎN SUS” pentru a menține imprimanta cu baza în jos. De asemenea, marcați cu „FRAGIL” sau „MANEVRAȚI CU ATENȚIE”.



Настройване на принтера

За настройка посетете URL адреса

<https://ij.start.canon>

или сканирайте кода с мобилното си устройство



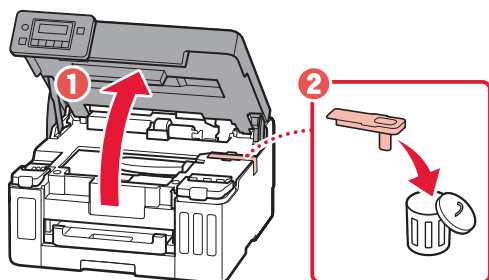
- Следвайте инструкциите по-долу, ако нямате интернет връзка.

1. Съдържание на комплекта

- Бутилки с мастило
- Захранващ кабел
- Инсталационен компактдиск (само за GX5040)
- Информация за безопасността и важна информация
- Ръководство за начално запознаване (това ръководство)

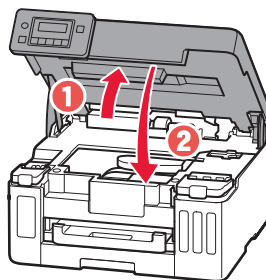
2. Отстраняване на оранжевата лепенка

- 1 Отстранете оранжевата лепенка.
- 2 Отворете горния капак и след това отстранете оранжевата лепенка.



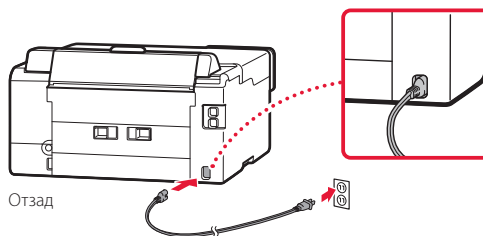
3 Затворете горния капак.

- Ако повдигнете леко горния капак и го пуснете, той ще се затвори сам.

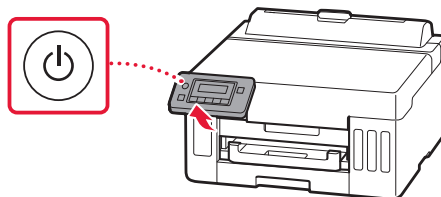


3. Включване на принтера

- 1 Свържете захранващия кабел.



- 2 Отворете операционния панел и натиснете бутона **Включване (ON)**.



Настройване на принтера

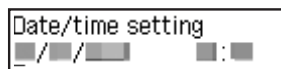
- 3 Когато се покаже следният екран, използвайте бутоните ◀ и ▶, за да изберете език, след което натиснете бутона **OK**.



Важно

Ако на екрана се покаже грешка, вижте „Ако на екрана се показва съобщение за грешка (код за поддръжка)“ на стр. 5 и следвайте инструкциите.

- 4 С помощта на бутоните ◀, ▶ и **OK** настройте датата и часа.

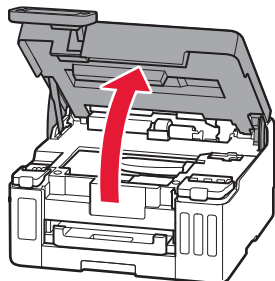


4. Наливане на мастило

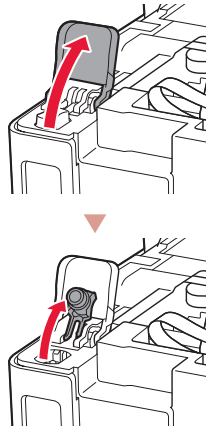
Важно

Този продукт изисква внимателно боравене с мастилото. То може да се разпръска при напълване на резервоарите за мастило. Ако по дрехите или вещите ви попадне мастило, може да не се изчисти.

- 1 Отворете горния капак.

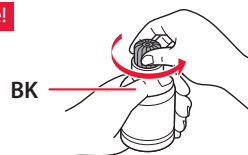


- 2 Отворете капачката на резервоара за мастило и капачката на резервоара отляво на принтера.

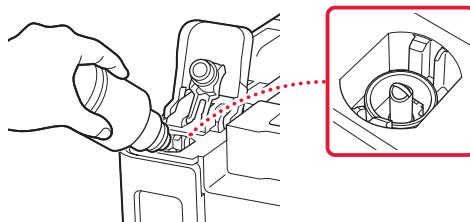


- 3 Дръжте бутилката с мастило изправена и внимателно завъртете капачката на бутилката, за да я свалите.

Проверете!

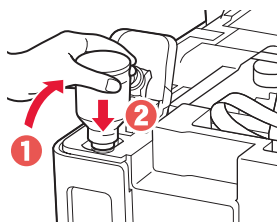


- 4 Подравнете накрайника на бутилката с мастило към входния отвор.



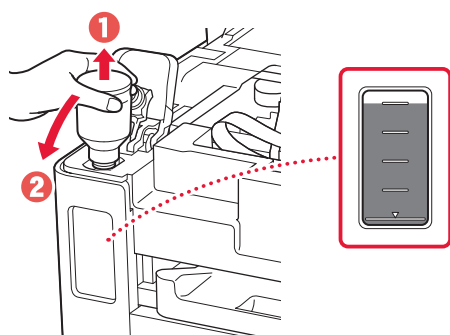
- 5 Бавно обърнете обратно и изправете бутилката с мастило, след което я натиснете надолу, за да налеее мастилото.

- Ако мастилото не се налива, внимателно извадете бутилката с мастило и опитайте отново.

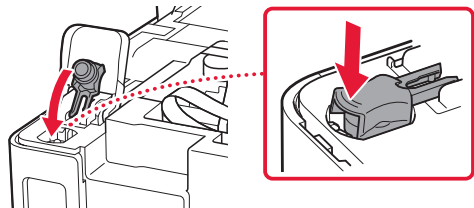


- 6 Внимателно извадете бутилката с мастило от входния отвор.

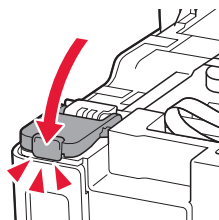
- Внимавайте да не разлеее мастило.



- 7 Поставете **добре** капачката на резервоара обратно на мястото ѝ.

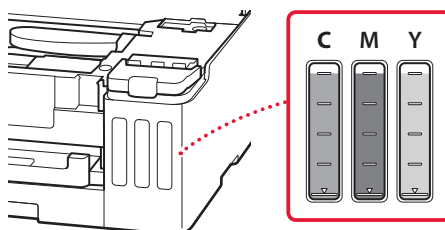


- 8 Затворете добре капака на резервоара за мастило.



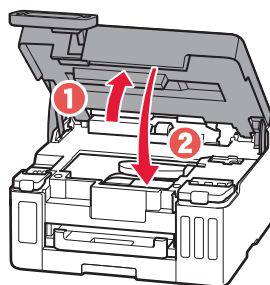
- 9 Повторете стъпки от 2 до 8, за да налеее цялото количество мастило в съответните резервоари за мастило отдясно.

Проверете!



- 10 Затворете горния капак.

- Ако повдигнете леко горния капак и го пуснете, той ще се затвори сам.



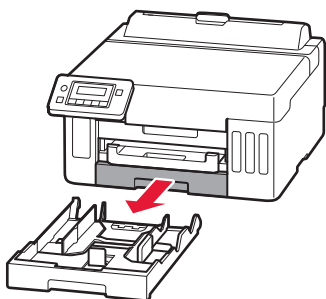
Настройване на принтера

5. Зареждане на хартия

- 1 С помощта на бутоните ◀ и ▶ изберете **Да (Yes)**, след което натиснете бутона **OK**.

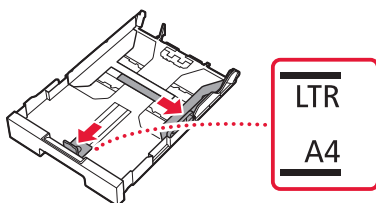


- 2 Извадете касетата от принтера.



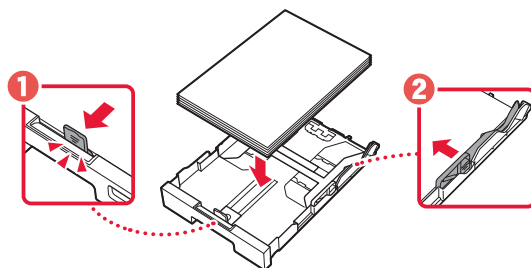
- 3 Раздалечете водачите за хартия.

- Плъзнете десния водач за хартия до десния край. Подравнете предния водач за хартия с маркировката Letter или A4.

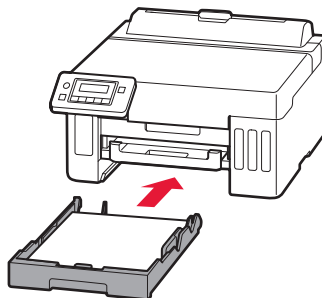


- 4 Заредете обикновена хартия с размер Letter или A4.

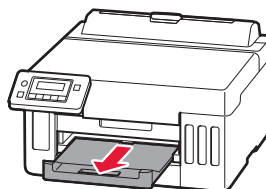
- Поставете хартията до предния водач за хартия и подравнете десния водач за хартия спрямо ширината на хартията.



- 5 Поставете отново касетата.



- 6 Издърпайте изходната тава за хартия.



- 7 Следвайте инструкциите на екрана и след това натиснете бутона **OK**.

Load A4 or Letter sized paper
[OK]Print



Adjusting for first use...
About 1 min. remaining

- Процесът на подравняване отпечатва двустранно един лист. Изчакайте, без да докосвате хартията, докато се покаже екранът в стъпка 8.

- 8 Следвайте инструкциите на екрана и след това натиснете бутона **OK**.

Do you want to update all
[< Yes >] No



Setup is complete
[OK]



To connect to a computer
[OK]



Ready to print

➔ Преминете на следващата страница.

? Ако на екрана се показва съобщение за грешка (код за поддръжка)

Remove all protective material
Support code 1890

Код за поддр.
(Support code)

Проверете кода за поддръжка, след което следвайте инструкциите, ако показаният код е посочен по-долу.

- **1890**
Останал е предпазен материал.
➔ „2. Отстраняване на оранжевата лепенка“ на стр. 1

За всички други случаи вижте **Онлайн ръководство**.

Какво устройство свързвате?



Компютър



Компютър
и смартфон



Смартфон

6-а

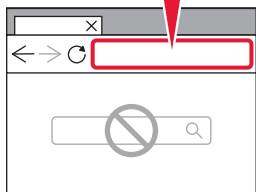
Свързване с компютър


Ако използвате няколко компютъра, извършете тези стъпки на всеки от тях.



- 1 Влезте в уебсайта на Canon от своя компютър.

<https://ij.start.canon>



- 2 Изберете  **Настройка**.
- 3 Въведете името на модела на принтера и щракнете върху **Старт**.

- 4 Щракнете върху **Старт** и след това изберете **Свързване с компютър/ смартфон**.

- Следните стъпки са за потребители на Windows.

- 5 Щракнете върху **Изтегли**.

- 6 Стартирайте изтегления файл.

- Следвайте инструкциите на екрана. Това може да отнеме известно време.
- За да свържете също и със смартфон, вижте „6-в. Свързване със смартфон“ на стр. 7.



Използване на инсталационния компактдиск (само за GX5040)

Щракнете двукратно върху **EasySetup.exe** в компактдиска и след това продължете от стъпка 3. Ако нямате интернет връзка, отворете папката **win** в компактдиска и щракнете двукратно върху **SETUP.exe**. Това ще инсталира драйвера на принтера.

6-b

Свързване със смартфон

Ако използвате няколко смартфона, извършете тези стъпки на всеки от тях.

**1** Инсталирайте приложението „Canon PRINT Inkjet/SELPHY“ на смартфона.

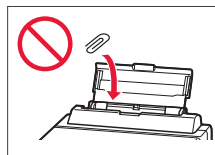
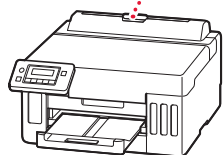
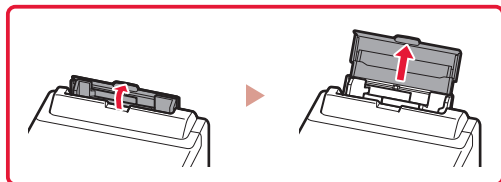
- Потърсете „Canon PRINT“ в App Store или Google Play.
- Посетете уебсайта на Canon, за да изтеглите приложението.

**2** Отворете инсталираното приложение и следвайте инструкциите на екрана в него, за да добавите принтера.

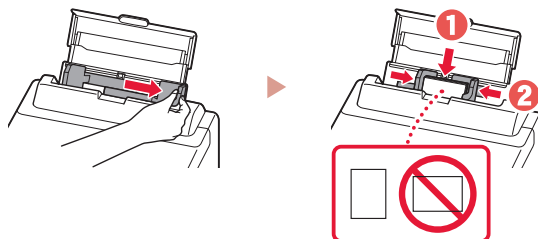
След като добавите принтера, можете да печатате от смартфона. За отпечатване на снимки вижте „Зареждане на хартия“ на стр. 8.

Зареждане на хартия

- 1 Отворете капака на задната тава и изтеглете подложката за хартия.



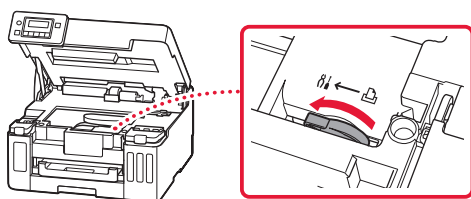
- 2 Плъзнете десния водач за хартия до десния край.
- 3 Заредете няколко листа хартия със страната за печат нагоре и плъзнете страничния водач за хартия до ръба на топчето хартия.



Транспортиране на принтера

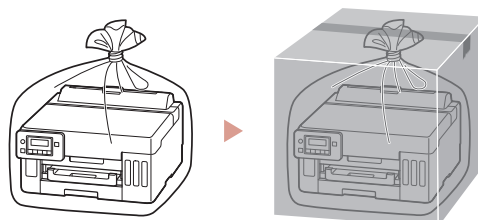
Когато премествате принтера, проверете следното. За подробности вижте **Онлайн ръководство**.

Проверете дали лостът за мастиления клапан е в затворено положение.



Опаковайте принтера в найлонов чувал, в случай че протече мастило.

- Опаковайте принтера в твърд кашон, така че да е поставен с долната част надолу, като използвате достатъчно предпазен материал, за да осигурите безопасното му транспортиране.
- Не наклоняйте принтера. Мастилото може да протече.
- Работете внимателно и се уверете, че кашонът винаги остава в хоризонтално положение и НЕ се обръща обратно или настрани, тъй като принтерът може да се повреди и от него да изтече мастило.
- Когато използвате спедиторска фирма за транспортиране на принтера, обозначете кашона с надпис „ТАЗИ СТРАНА НАГОРЕ“, за да се уверите, че принтерът ще бъде поставян с долната му част надолу. Също така го обозначете с надпис „ЧУПЛИВО“ или „ДА СЕ БОРАВИ ВНИМАТЕЛНО“.



Nameščanje tiskalnika



Za nastavev odprite URL

<https://ij.start.canon>

ali optično preberite kodo z mobilno napravo



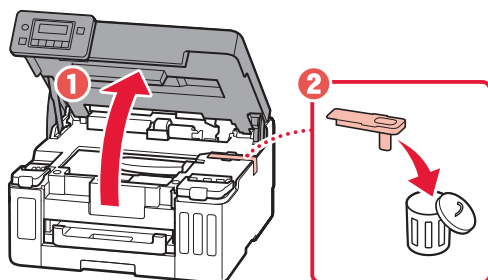
- Če nimate internetne povezave, sledite navodilom spodaj.

1. Vsebina kompleta

- Steklениčke s črnilom
- Napajalni kabel
- Namestitveni CD (samo GX5040)
- Informacije o varnosti in pomembne informacije
- Navodila za postavev in začetek uporabe (ta priročnik)

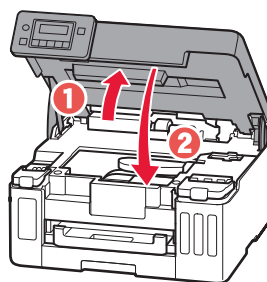
2. Odstranjevanje oranžnega traku

- 1 Odstranite oranžni trak.
- 2 Odprite zgornji pokrov in nato odstranite oranžni trak.



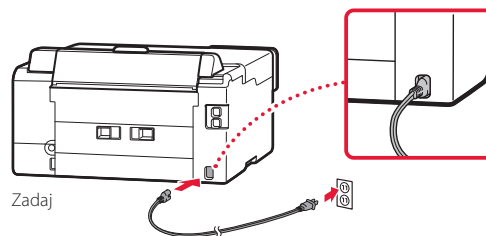
3. Zaprite zgornji pokrov.

- Če nekoliko dvignete zgornji pokrov in ga spustite, se bo sam zaprl.

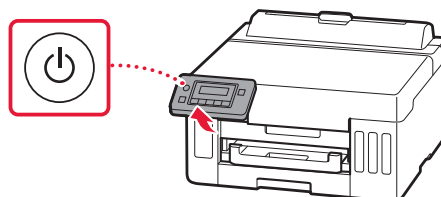


3. Vklop tiskalnika

1. Priključite napajalni kabel.



2. Odprite nadzorno ploščo in pritisnite gumb **VKLOP (ON)**.



Nameščanje tiskalnika

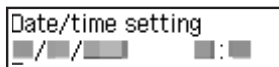
- 3 Ko se prikaže naslednji zaslon, z gumboma ◀ in ▶ izberite jezik, nato pa pritisnite gumb **OK**.



»»» Pomembno

Če se na zaslonu prikaže napaka, glejte razdelek »Če je na zaslonu prikazano sporočilo o napaki (koda za podporo)« na strani 5 in upoštevajte navodila.

- 4 Z gumbi ◀, ▶ in **OK** nastavite datum in čas.

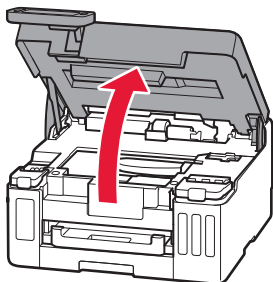


4. Nalivanje črnila

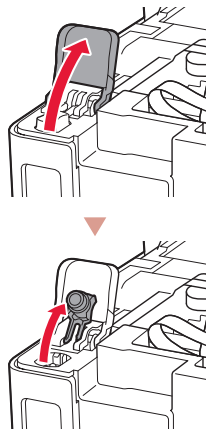
»»» Pomembno

Pri tem izdelku je treba previdno ravnati s črnilom. Pri polnjenju črnilnih vložkov s črnilom se črnilo lahko polije. Če s črnilom umažete oblačila ali druge predmete, ga morda ne bo mogoče odstraniti.

- 1 Odprite zgornji pokrov.

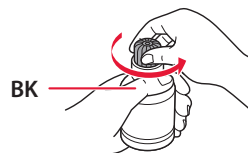


- 2 Odprite pokrov črnilnega vložka in pokrovček vložka na levi strani tiskalnika.

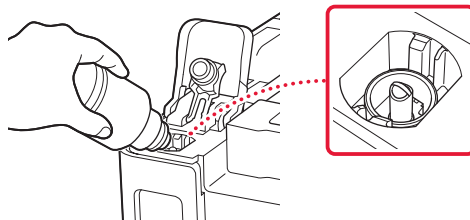


- 3 Stekleničko s črnilom držite pokonci in previdno zavrtite pokrovček stekleničke, da ga odstranite.

Preverite!

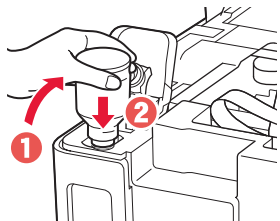


- 4 Šobo stekleničke s črnilom poravnajte z odprtino za dovajanje.



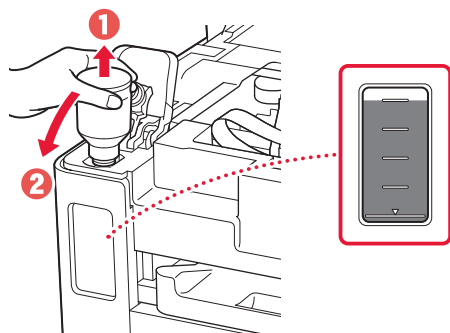
5 Steklениčko s črnilom počasi obrnite na glavo in potisnite navzdol, da nalijete črnilo.

- Če se črnilo ne iztoči, previdno odstranite stekleničko s črnilom in poskusite znova.

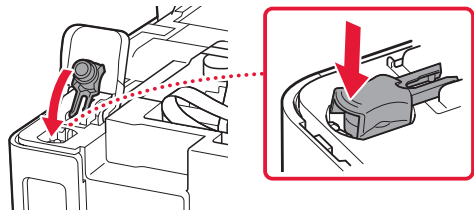


6 Steklениčko s črnilom previdno odstranite iz odprtine za dovajanje.

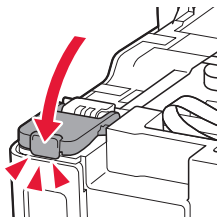
- Pazite, da črnila ne polijete.



7 Znova **trdno** namestite pokrovček vložka.

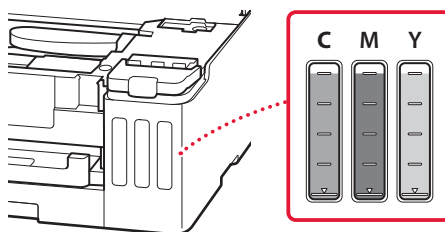


8 Trdno zaprite pokrov črnilnega vložka.



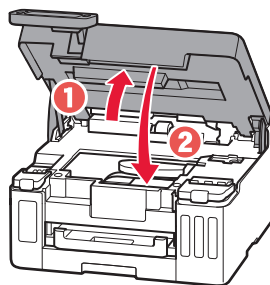
9 Ponovite korake 2 do 8, da vse črnilo vlijete v ustrezne črnilne vložke na desni.

Preverite!



10 Zaprite zgornji pokrov.

- Če nekoliko dvignete zgornji pokrov in ga spustite, se bo sam zaprl.



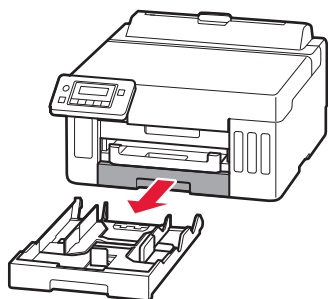
Nameščanje tiskalnika

5. Nalaganje papirja

- 1 Z gumboma ◀ in ▶ izberite **Da (Yes)**, nato pa pritisnite gumb **OK**.

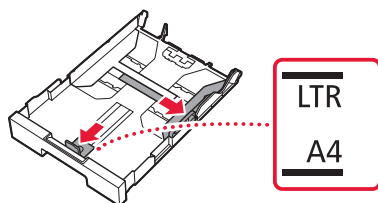


- 2 Iz tiskalnika odstranite kaseto.



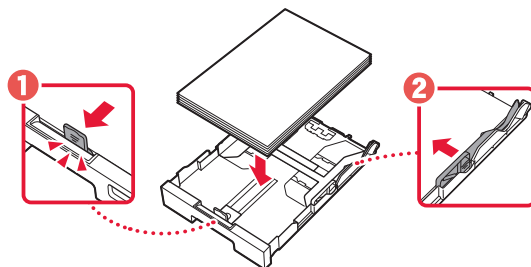
- 3 Razprite vodili za papir.

- Potisnite desno vodilo za papir do desnega roba. Sprednje vodilo za papir poravnajte z oznako Letter ali A4.

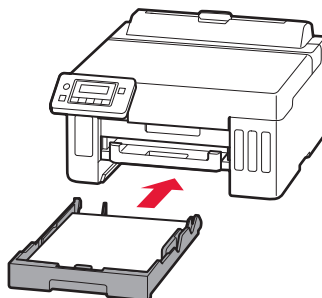


- 4 Naložite navaden papir velikosti Letter ali A4.

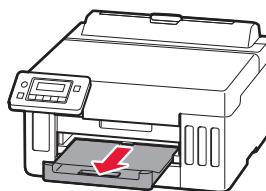
- Papir potisnite do konca ob sprednje vodilo za papir, nato pa desno vodilo za papir poravnajte s širino papirja.



- 5 Znova namestite kaseto.



- 6 Izvlecite izhodni pladenj za papir.



- 7 Upoštevajte navodila na zaslonu in nato pritisnite gumb **OK**.

Load A4 or Letter sized paper
[OK]Print



Adjusting for first use...
About 1 min. remaining

- Pri postopku poravnave se natisne en obojestranski list papirja. Brez dotikanja papirja počakajte, da se prikaže zaslon v koraku 8.

- 8 Upoštevajte navodila na zaslonu in nato pritisnite gumb **OK**.

Do you want to update all
[< Yes >] No



Setup is complete
[OK]



To connect to a computer
[OK]



Ready to print

➔ Nadaljujte na naslednji strani.

? Če je na zaslonu prikazano sporočilo o napaki (koda za podporo)

Remove all protective material
Support code 1890

Koda za podp.
(Support code)

Preverite koda za podporo in upoštevajte navodila, če je prikazana koda navedena spodaj.

- **1890**
Zaščitni material je ostal neodstranjen.
➔ »2. Odstranjevanje oranžnega traku« na strani 1

Za vse druge primere glejte **Spletni priročnik**.

Katero napravo želite povezati?



Računalnik



Računalnik in pametni telefon



Pametni telefon



6-a

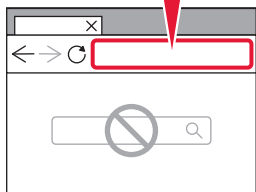
Vzpostavljanje povezave z računalnikom


Če uporabljate več računalnikov, te korake izvedite za vsakega od njih.



- 1 V računalniku odprite spletno mesto družbe Canon.

<https://ij.start.canon>



- 2 Izberite  **Nastavitev**.
- 3 Vnesite ime modela tiskalnika in kliknite **Pojdi**.

- 4 Kliknite **Začni** in nato izberite **Vzpostavljanje povezave z računalnikom/pametnim telefonom**.

- Naslednji koraki so za uporabnike sistema Windows.

- 5 Kliknite **Prenesi**.

- 6 Zaženite preneseno datoteko.

- Upoštevajte navodila na zaslonu. To lahko traja nekaj časa.
- Če se želite povezati tudi s pametnim telefonom, glejte razdelek »6-b. Povezovanje s pametnim telefonom« na strani 7.



Uporaba namestitvenega CD-ja (samo GX5040)

Na CD-ju dvokliknite **EasySetup.exe**, nato pa nadaljujte od 3. koraka. Če spletna povezava ni vzpostavljena, na CD-ju odprite mapo **win** in dvokliknite **SETUP.exe**. Tako boste namestili gonilnik tiskalnika.

6-b

Povezovanje s pametnim telefonom

Če uporabljate več pametnih telefonov, te korake izvedite za vsakega od njih.



- 1 V svojem pametnem telefonu namestite aplikacijo »Canon PRINT Inkjet/SELPHY«.



- V trgovini App Store ali Google Play poiščite »Canon PRINT«.
- Za prenos aplikacije odprite spletno mesto družbe Canon.



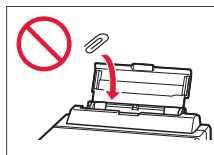
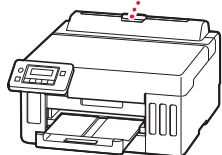
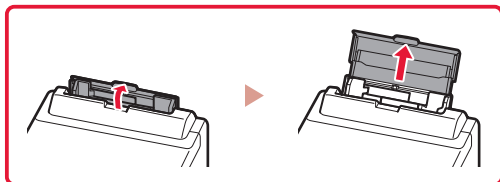
- 2 Odprite nameščeno aplikacijo, nato pa upoštevajte navodila na zaslonu aplikacije, da dodate tiskalnik.



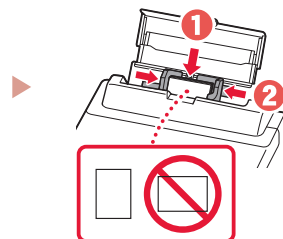
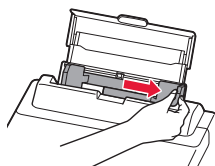
Ko dodate tiskalnik, lahko tiskate iz pametnega telefona. Za tiskanje fotografij glejte razdelek »Nalaganje papirja« na strani 8.

Nalaganje papirja

- 1 Odprite pokrov zadnjega pladnja in izvlecite oporo za papir.



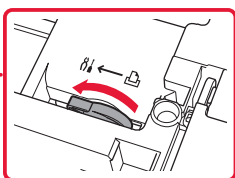
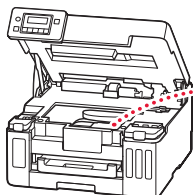
- 2 Potisnite desno vodilo za papir do konca v desno.
- 3 Naložite več strani papirja s stranjo za tiskanje obrnjeno navzgor in vodilo za papir potisnite ob rob svežnja papirja.



Prevoz tiskalnika

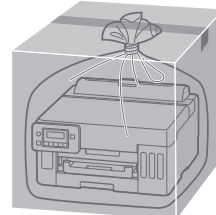
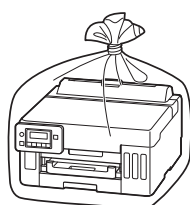
Ko premeščate tiskalnik, preverite spodnje trditve. Za podrobnosti glejte **Spletni priročnik**.

Preverite, ali je ročica ventila za črnilo v zaprtem položaju.



Tiskalnik vstavite v plastično vrečko za primer, da bi črnilo puščalo.

- Tiskalnik shranite v trdno škatlo tako, da je s spodnjim delom obrnjen navzdol. Uporabite dovolj zaščitnega materiala, da bo prenašanje varno.
- Tiskalnika ne nagibajte. Črnilo lahko izteče.
- Ravnajte previdno in škatlo položite na dno, NE na glavo ali na stranice, saj se lahko tiskalnik poškoduje ali začne iztekati črnilo v notranjosti tiskalnika.
- Preden pošljete tiskalnik, škatlo označite z opozorilom »STO STRANJO NAVZGOR«, da bo tiskalnik obrnjen s spodnjim delom navzdol. Označite tudi z oznako »LOMLJIVO« ali »RAVNAJTE PREVIDNO«.



Postavljanje pisača



Za postavljanje posjetite URL

<https://ij.start.canon>



ili skenirajte kod svojim mobilnim uređajem

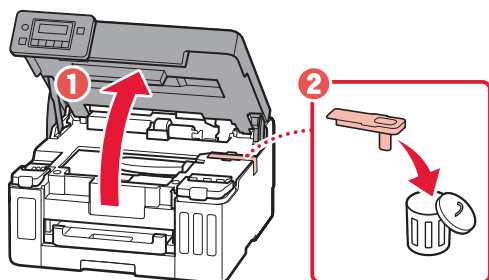
- Ako ne možete uspostaviti internetsku vezu, slijedite upute u nastavku.

1. Sadržaj kutije

- Bočice tinte
- Kabel za napajanje
- CD-ROM za postavu (samo GX5040)
- Sigurnosne i važne informacije
- Početak (ovaj priručnik)

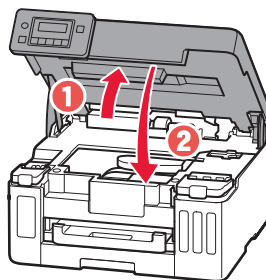
2. Uklanjanje narančaste trake

- 1 Skinite narančastu traku.
- 2 Otvorite gornji poklopac, a zatim uklonite narančastu traku.



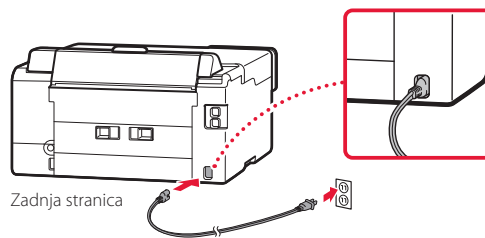
3. Zatvorite gornji poklopac.

- Ako gornji poklopac malo podignete, a zatim ga pustite, sam će se zatvoriti.

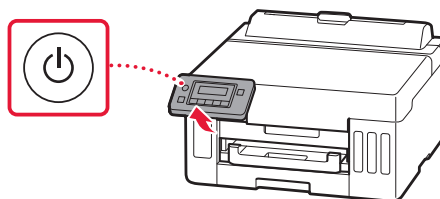


3. Uključivanje pisača

1 Povežite kabel za napajanje.



2 Otvorite radnu ploču i pritisnite gumb **UKLJUČENO (ON)**.



Postavljanje pisača

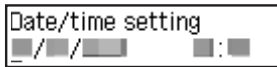
- 3 Kada se prikaže sljedeći zaslon, pomoću gumba ◀ i ▶ odaberite jezik pa pritisnite gumb **U redu** (OK).



»»» Važno

Ako se na zaslonu pojavi pogreška, pogledajte „Ako se na zaslonu prikaže poruka o pogrešci (kôd za podršku)” na stranici 5 i slijedite upute.

- 4 Datum i vrijeme postavite pomoću gumba ◀, ▶ i **U redu** (OK).

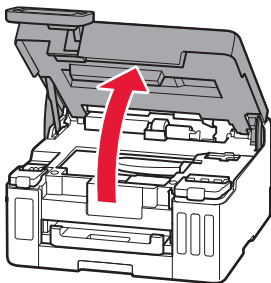


4. Ulijevanje tinte

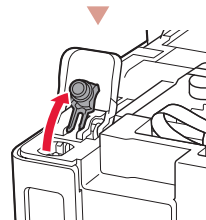
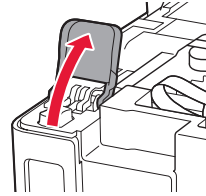
»»» Važno

Proizvod zahtijeva oprezno rukovanje tintom. Tinta može prskati kad su spremnici tinte napunjeni. Ako tinta dospije na odjeću ili druge stvari, možda se neće moći odstraniti.

- 1 Otvorite gornji poklopac.

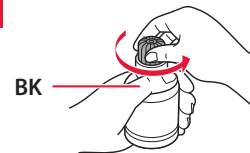


- 2 Otvorite poklopac spremnika tinte i kapicu spremnika s lijeve strane pisača.

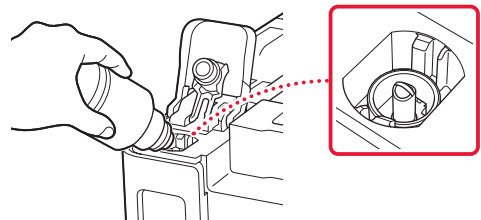


- 3 Uspravno držite bočicu tinte i lagano okrenite kapicu bočice da biste je uklonili.

Provjerite!

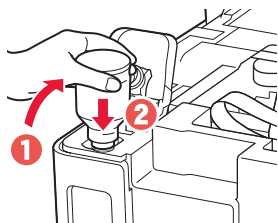


- 4 Poravnajte mlaznicu bočice tinte s ulaznim otvorom.



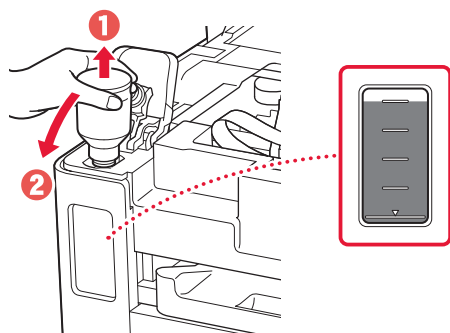
5 Polako postavite bočicu tinte naopako i gurnite je prema dolje za ulijevanje tinte.

- Ako se tinta ne ulije, polako uklonite bočicu tinte i pokušajte ponovno.

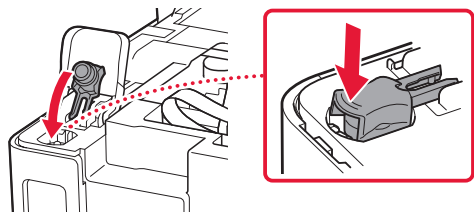


6 Polako uklonite bočicu tinte iz ulaznog otvora.

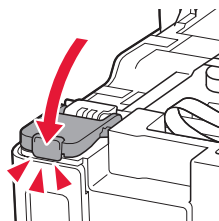
- Pazite da ne prolijete tintu.



7 Zamijenite kapicu spremnika na siguran način.

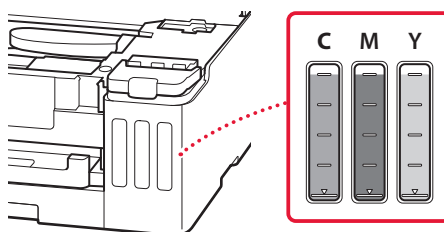


8 Dobro zatvorite poklopac spremnika tinte.



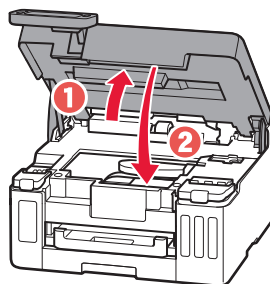
9 Ponovite korake od 2 do 8 za ulijevanje sve tinte u odgovarajuće spremnike tinte na desnoj strani.

Provjerite!



10 Zatvorite gornji poklopac.

- Ako gornji poklopac malo podignete, a zatim ga pustite, sam će se zatvoriti.



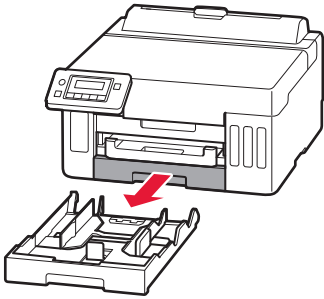
Postavljanje pisača

5. Umetanje papira

- 1 Upotrijebite gumbе ◀ i ▶ kako biste odabrali **Da (Yes)**, a zatim pritisnite gumb **U redu (OK)**.

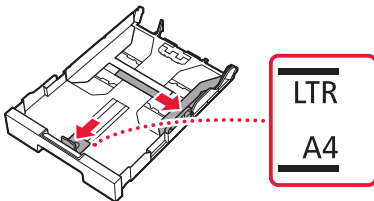


- 2 Izvucite kasetu iz pisača.



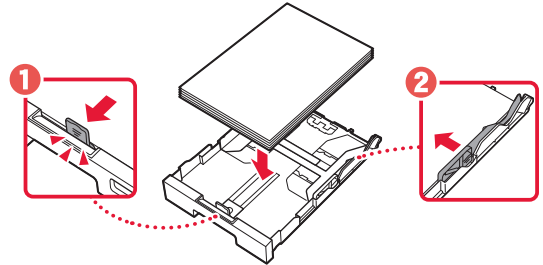
- 3 Razvucite vodilice papira.

- Povucite desnu vodilicu papira do desnog ruba. Poravnajte prednju vodilicu papira s oznakom Letter ili A4.

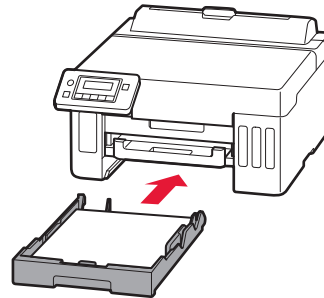


- 4 Umetnite običan papir veličine Letter ili A4.

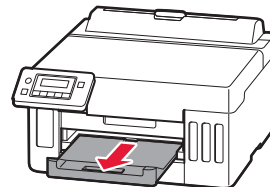
- Postavite papir uz prednju vodilicu papira i poravnajte desnu vodilicu papira prema širini papira.



- 5 Zamijenite kasetu.



- 6 Izvucite ladicu za izlaz papira.



7 Slijedite upute na zaslonu pa pritisnite gumb **U redu (OK)**.

Load A4 or Letter sized paper
[OK]Print



Adjusting for first use...
About 1 min. remaining

- Tijekom postupka poravnjanja ispisat će se jedan obostrani lista papira. Ne dodirujući papir pričekajte da se pojavi zaslon prikazan u 8. koraku.

8 Slijedite upute na zaslonu pa pritisnite gumb **U redu (OK)**.

Do you want to update all
[< Yes >] No



Setup is complete
[OK]



To connect to a computer
[OK]



Ready to print

➔ Prijedite na sljedeću stranicu.

? Ako se na zaslonu prikaže poruka o pogrešci (kôd za podršku)

Remove all protective material
Support code 1890

Kôd za podrš.
(Support code)

Provjerite kôd za podršku, a zatim slijedite upute ako je prikazani kod zapisan u nastavku.

- **1890**
Preostali zaštitni materijal.
➔ „2. Uklanjanje narančaste trake“ na stranici 1

Za sve druge slučajeve pogledajte **Priručnik na mreži**.

Koji uređaj spajate?



Računalo



Računalo i pametni telefon



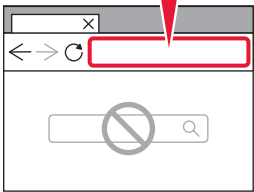

Pametni telefon

6-a

Povezivanje s računalom

Ako koristite više od jednog računala, izvršite ove korake na svakom od njih.



- 1 Putem računala pristupite web-mjestu Canon.
<https://ij.start.canon>

- 2 Odaberite  **Postavljanje**.
- 3 Unesite naziv modela svog pisača i kliknite **Kreni**.
- 4 Kliknite **Započni**, a zatim odaberite **Povezivanje s računalom / pametnim telefonom**.
 - Sljedeći koraci namijenjeni su korisnicima sustava Windows.
- 5 Kliknite **Preuzmi**.
- 6 Pokrenite preuzetu datoteku.
 - Slijedite upute na zaslonu. To može malo potrajati.
 - Ako se želite povezati i s pametnim telefonom, pogledajte odjeljak „6-b. Povezivanje pametnog telefona“ na stranici 7.



Upotreba CD-ROM-a za postavu (samo GX5040)

U CD-ROM-u dvaput kliknite **EasySetup.exe**, a zatim nastavite od koraka 3. Ako internetska veza nije uspostavljena, u CD-ROM-u otvorite mapu **win** i dvaput kliknite **SETUP.exe**. Time ćete instalirati upravljački program za pisač.

6-b

Povezivanje pametnog telefona

Ako koristite više od jednog pametnog telefona, izvršite ove korake na svakom od njih.



1 Instalirajte aplikaciju „Canon PRINT Inkjet/SELPHY“ na svoj pametni telefon.



- Potražite „Canon PRINT“ u trgovini App Store ili Google Play.
- Pristupite web-mjestu Canon kako biste preuzeli aplikaciju.



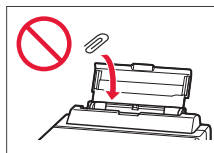
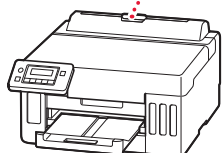
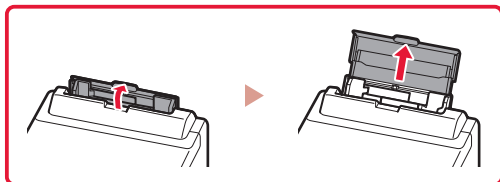
2 Otvorite instaliranu aplikaciju pa slijedite upute na zaslону u aplikaciji za dodavanje pisača.



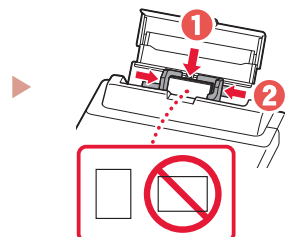
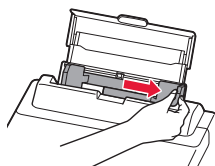
Nakon što dodate pisač, moći ćete ispisivati s pametnog telefona. Za ispis fotografija pogledajte „Umetanje papira“ na stranici 8.

Umetanje papira

- 1 Pažljivo otvorite poklopac stražnje ladice i izvucite oslonac papira.



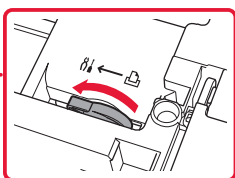
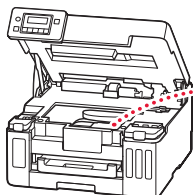
- 2 Povucite desnu vodilicu papira do kraja udesno.
- 3 Umetnite nekoliko listova papira tako da im strana za ispis bude okrenuta prema gore, a bočnu vodilicu papira povucite uz rub snopa papira.



Prijenos pisača

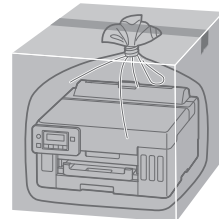
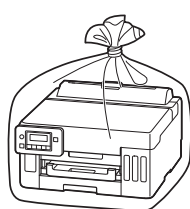
Prilikom premještanja pisača provjerite sljedeće. Za pojedinosti pogledajte **Priručnik na mreži**.

Pazite da je ručica ventila za tintu u zatvorenom položaju.



U slučaju curenja tinte spakirajte pisač u plastičnu vrećicu.

- Spakirajte pisač u čvrstu kutiju tako da donji dio bude okrenut prema dolje i upotrijebite dovoljno zaštitnog materijala da bi prijevoz bio siguran.
- Ne nagnjite pisač. Može doći do curenja tinte.
- Pažljivo rukujte kutijom i pobrinite se da ostane na ravnom te je NE okrećite naopako ili na stranu jer se pisač može oštetiti, a tinta može iscuriti iz pisača.
- Ako kurir obavlja prijevoz pisača, na kutiji označite „GORNJA STRANA“ da ne bi okretao pisač naopako. Stavite i oznake „OSJETLJIVO“ ili „PAŽLJIVO RUKOVATI“.



Εμπορικά σήματα

- Η επωνυμία Windows είναι εμπορικό σήμα ή σήμα κατατεθέν της Microsoft Corporation στις Η.Π.Α. ή/και σε άλλες χώρες.
- App Store είναι εμπορικό σήμα της Apple Inc., καταχωρημένα στις ΗΠΑ και σε άλλες χώρες.
- Το Google Play είναι σήμα κατατεθέν της Google LLC.

Ochranné známky

- Windows je ochranná známka nebo registrovaná ochranná známka společnosti Microsoft Corporation v USA a dalších zemích.
- App Store je ochrannou známkou společnosti Apple Inc. registrované v USA a dalších zemích.
- Google Play je ochrannou známkou společnosti Google LLC.

Ochranné známky

- Windows je ochranná známka alebo registrovaná ochranná známka spoločnosti Microsoft Corporation v USA alebo iných krajinách.
- App Store je ochranná známka spoločnosti Apple Inc. registrované v USA a iných krajinách.
- Google Play je ochranná známka spoločnosti Google LLC.

Znaki towarowe

- Windows jest znakiem towarowym lub zastrzeżonym znakiem towarowym firmy Microsoft Corporation na terenie Stanów Zjednoczonych lub innych krajów.
- App Store jest znakiem towarowym firmy Apple Inc. zastrzeżonymi na terenie Stanów Zjednoczonych i innych krajów.
- Google Play jest zastrzeżonym znakiem towarowym Google LLC.

Védjegyek

- A Windows a Microsoft Corporation Egyesült Államokban és/vagy más országokban bejegyzett védjegye.
- Az App Store az Apple Inc. bejegyzett védjegye az Amerikai Egyesült Államokban és más országokban.
- A Google Play a Google LLC bejegyzett védjegye.

Ticari Markalar

- Windows, ABD'de ve/veya diğer ülkelerde bir Microsoft Corporation markası veya tescilli markasıdır.
- App Store, Apple Inc. şirketinin ABD ve diğer ülkelerdeki tescilli ticari markalarıdır.
- Google Play, Google LLC şirketinin tescilli ticari markasıdır.

Mărci comerciale

- Windows este marcă comercială sau marcă comercială înregistrată a Microsoft Corporation în S.U.A. și/sau alte țări.
- App Store este o marcă comercială a Apple Inc., înregistrate în S.U.A. și în alte țări.
- Google Play este o marcă comercială înregistrată a Google LLC.

Търговски марки

- Windows е търговска марка или регистрирана търговска марка на Microsoft Corporation в САЩ и/или други страни.
- App Store е търговска марка на Apple Inc., регистрирани в САЩ и други държави.
- Google Play е регистрирана търговска марка на Google LLC.

Blagovne znamke

- Windows je blagovna znamka ali zaščitena blagovna znamka družbe Microsoft Corporation v ZDA in/ali drugih državah.
- App Store je blagovna znamka družbe Apple Inc., registrirane v ZDA in drugih državah.
- Google Play je zaščitena blagovna znamka družbe Google LLC.

Robni žigovi

- Windows robni je žig ili registrirani robni žig tvrtke Microsoft Corporation u SAD-u i/ili drugim državama.
- App Store je robni žig tvrtke Apple Inc. registriran u SAD-u i drugim državama.
- Google Play je registrirani robni žig tvrtke Google LLC.



Αποκτήστε πρόσβαση στο Εγχειρίδιο Online
Prístup k dokumentu Průručka online
Hogyan érhető el az Online kézikönyv
Accesati Manual online
Odprite Spletni priročnik

Přečtete si dokument Průručka online
Pobierz Podręcznik online
Çevrimiçi El Kitabı'na erişme
Достъп до Онлайн ръководство
Pristupite dokumentu Priručnik na mreži

Από το πρόγραμμα περιήγησής σας

Pomocí webového prohlížeče

Cez webový prehliadač

Z przeglądarki

Böngészőből

Tarayıcınızdan

Din browser

От браузер

Prek brskalnika

Iz svog preglednika

