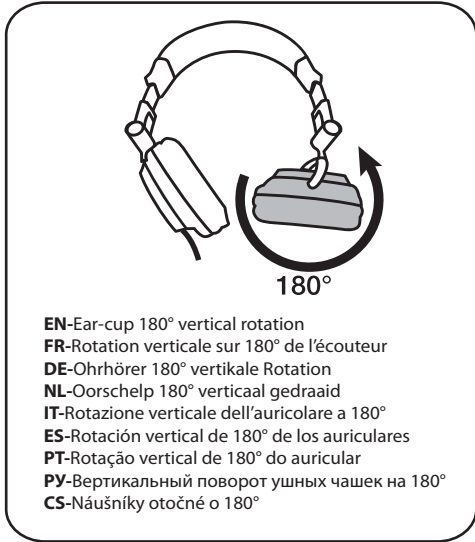
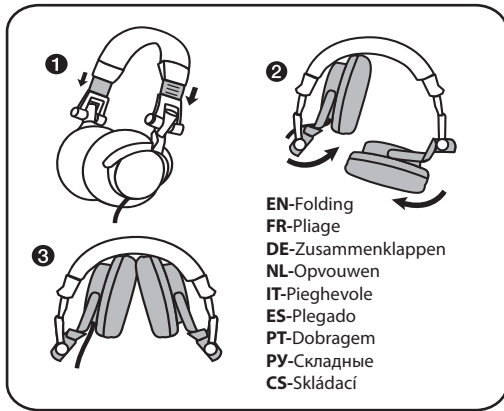


HERCULES HDP DJ45



- EN**-Ear-cup 180° vertical rotation
- FR**-Rotation verticale sur 180° de l'écouteur
- DE**-Ohrhörer 180° vertikale Rotation
- NL**-Oorschelp 180° verticaal gedraaid
- IT**-Rotazione verticale dell'auricolare a 180°
- ES**-Rotación vertical de 180° de los auriculares
- PT**-Rotação vertical de 180° do auricular
- PY**-Вертикальный поворот ушных чашек на 180°
- CS**-Náušniky otočné o 180°



Attention
 - Réglez le volume du casque au niveau adéquat. A pleine puissance, une écoute prolongée au casque peut endommager l'oreille de l'utilisateur.
 - Ne portez pas de casque lorsque vous conduisez, sa conception acoustique isole de tout bruit extérieur.
 - Ne démontez pas le casque, sous peine d'annulation de la garantie.
 - Ne soumettez pas le casque à des chocs et impacts.
 - Tenez le casque éloigné de l'humidité.
 - Les coussinets peuvent se détériorer au fil du temps ou après une longue période de stockage.

Informations à conserver. Les couleurs et décorations peuvent varier. Ce produit contient des petites pièces susceptibles d'être avalées. Il est recommandé de retirer les attaches en plastique et les adhésifs avant d'utiliser le produit. Ce produit ne doit pas être utilisé par un enfant de moins de 12 ans sans la supervision d'un adulte.

DE-DJ-Kopfhörer

Spezifikationen	
Typ	Geschlossener dynamischer Kopfhörer
Frequenzumfang	20 Hz - 20 kHz
Impedanz	60 Ohm
Empfindlichkeit	95 dB bei 1 mW
Max. Leistungsaufnahme	2000 mW
Treiberdurchmesser	50 mm
Zuleitung	2 m Kabel
Stecker	3,5 mm Stereo-Miniklinke
Adapter	6,3 mm Stereoklinke

Spezifikationen und Design können ohne vorherige Ankündigung geändert werden.

Warnung

- Stellen Sie den Kopfhörer auf eine komfortable Lautstärke. Dauerndes Hören mit Kopfhörern bei Höchstlautstärke kann das Gehör des Nutzers schädigen.
- Tragen Sie diesen Kopfhörer niemals beim Autofahren da dessen Audioisolierung Sie von Umgebungsgeschichten abschirmt.
- Bauen Sie den Kopfhörer nicht auseinander. Wenn Sie dies tun verfällt dessen Garantie.
- Schützen Sie den Kopfhörer vor Erschütterungen und Stößen.
- Halten Sie den Kopfhörer von Feuchtigkeit fern.
- Die Ohrmuschelpolster können bei Langzeitgebrauch oder längerer Lagerung nachlassen.

Bitte bewahren Sie diese Information auf. Farben und Dekors können unterschiedlich sein. Dieses Produkt enthält kleine Teile, die eventuell verschluckt werden könnten. Wir empfehlen, daß Sie das Plastikbefestigungsmaterial und Aufkleber vor Gebrauch entfernen. Dieses Produkt soll nicht von Kindern unter 12 Jahren ohne Aufsicht Erwachsener genutzt werden.

NL-DJ-koptelefoon

Specificaties	
Type	Dynamische koptelefoon met gesloten schelp
Frequentiebereik	20-20.000 Hz
Impedantie	60 Ohm
Gevoeligheid	95dB bij 1 mW
Maximaal ingangsvermogen	2000 mW
Diameter luidspreker	50 mm
Snoer	2 meter kabel
Stekker	3,5 mm stereo mini-jack
Adapter	6,35 mm stereo jack

Specificaties en ontwerp kunnen zonder vooraankondiging worden gewijzigd.

Waarschuwing

- Zet het volume van de koptelefoon op een comfortabel niveau. Het voor langere tijd op de hoogste volumestand met een koptelefoon naar muziek luisteren, kan schade aan het gehoor veroorzaken.
- Draag deze koptelefoon nimmer bij het besturen van een voertuig. De hoge isolatie van deze koptelefoon maakt het geluid van overig verkeer slecht of niet hoorbaar.
- Haal de koptelefoon nimmer uit elkaar. Doet u dit toch, dan vervalt de garantie.
- Bescherm de koptelefoon tegen stoten en vallen.
- Bewaar de koptelefoon niet op een vochtige plek.
- De oorkussens kunnen na intensief gebruik of lange opslag sporen van slijtage vertonen.

Bewaar deze informatie. Kleuren en bestickering kunnen afwijken. Dit product bevat kleine onderdelen die mogelijk ingeslikt kunnen worden. Verwijder het plastic sluitingsmateriaal en de plakkende delen voordat u dit product gebruikt. Dit product mag zonder toezicht van een volwassene niet worden gebruikt door kinderen jonger dan 12 jaar.

IT-Cuffie DJ

Caratteristiche	
Tipo	Cuffie dinamiche chiuse sul retro
Risposta in frequenza	20 Hz - 20 kHz
Impedenza	60 ohm
Sensibilità	95 dB a 1 mW
Massima potenza in ingresso	2000 mW
Diametro dei diffusori	50 mm
Cavo	Cavo da 2 m
Connettore	Mini-jack stereo da 3,5 mm
Adattatore	Jack stereo da 6,35 mm

Le caratteristiche e il design sono soggetti a modifiche senza preavviso.

Importante

- Imposta il volume delle cuffie ad un livello confortevole. Un ascolto prolungato alla massima potenza potrebbe danneggiare l'udito dell'utente.
- Non utilizzare mai queste cuffie mentre guidi: il loro isolamento acustico ti impedirebbe di udire i suoni provenienti dall'ambiente circostante.
- Non smontare le cuffie, altrimenti la garanzia perderebbe di validità.
- Proteggi le cuffie da scuotimenti e impatti.
- Tieni lontane le cuffie dall'umidità.
- Il rivestimento esterno delle cuffie potrebbe deteriorarsi a seguito di un uso intensivo o di un prolungato inutilizzo.

Per favore, tieni a mente le seguenti informazioni. I colori e le decorazioni possono variare. Questo prodotto contiene piccoli elementi che potenzialmente potrebbero essere ingoiati. Prima di utilizzare il prodotto, ti consigliamo di rimuovere gli adesivi e le chiusure in plastica. Questo prodotto non deve essere utilizzato da bambini di età inferiore ai 12 anni senza la supervisione di un adulto.

ES-Auriculares de DJ

Especificaciones	
Tipo	Auriculares dinámicos cerrados
Rango de frecuencia	20 Hz - 20 kHz
Impedancia	60 ohmios
Sensibilidad	95 dB a 1 mW
Potencia de entrada máxima	2000 mW
Díametro de los drivers	50 mm
Cable	Cable de 2 m
Clavija	Mini-jack estéreo de 3,5 mm
Adaptador	Jack estéreo de 6,35 mm

Las especificaciones y el diseño están sujetos a cambios sin previo aviso.

Aviso

- Ajusta los auriculares a un nivel de escucha cómodo. La escucha prolongada con auriculares a toda potencia puede provocar daños en la audición del usuario.
- No te pongas nunca los auriculares mientras conduces, ya que el aislamiento que producen impedirá que oigas los sonidos de tu entorno.
- No desmontes los auriculares. Si lo haces, invalidarás su garantía.
- Protege los auriculares de golpes e impactos.
- Mantén los auriculares alejados de la humedad.
- Las almohadillas se pueden deteriorar con el uso continuado o el almacenamiento prolongado.

Conserva esta información. Los colores y los adornos pueden variar. Este producto contiene piezas pequeñas que podrían ser ingeridas. Es recomendable que quites los cierres de plástico y los elementos adhesivos antes de utilizar el producto. Este producto no lo deben utilizar niños menores de 12 años de edad sin la supervisión de un adulto.

PT-Auscultadores de DJ

Especificações	
Tipo	Auscultadores dinâmicos com parte posterior fechada
Intervalo de frequência	20 Hz - 20 kHz
Impedância	60 ohms
Sensibilidade	95 dB a 1 mW
Potência de entrada máxima	2000 mW

Diâmetro dos controladores	50 mm
Cabo	2 m de comprimento
Ficha	Mini-jack estéreo de 3,5 mm
Adaptador	Jaque estéreo de 6,35 mm

As especificações e o desenho podem ser alterados sem aviso prévio.

Atenção

- Ajuste os auscultadores para um nível de audição confortável. Na potência máxima, a audição prolongada com auscultadores pode provocar lesões no canal auditivo do utilizador.
- Nunca utilize os auscultadores quando conduzir, pois o seu isolamento de áudio iria impedi-lo de ouvir os sons à sua volta.
- Não desmonte os auscultadores. Ao fazê-lo, anulará a respetiva garantia.
- Proteja os auscultadores de choques e impactos.
- Guarde os auscultadores longe da humidade.
- As almofadas poderão deteriorar-se com uma utilização prolongada ou um longo período de armazenamento.

Guarde estas informações. As cores e as decorações poderão variar. Este produto contém peças pequenas que podem ser engolidas. Recomendamos que remova os fixadores de plástico e os itens adesivos antes de utilizar o produto. Este produto não pode ser utilizado por uma criança com menos de 12 anos de idade sem a supervisão de um adulto.

PY-Мониторные наушники

Технические характеристики	
Тип	Динамические наушники с закрытыми чашками
Диапазон частот	20 Гц - 20 кГц
Сопротивление	60 Ом
Чувствительность	95 дБ при 1 мВт
Макс. входная мощность	2000 мВт
Диаметр головки	50 мм
Шнур	2 м
Разъем	3,5 мм, «мини-джек», стерео
Адаптер	6,35 мм, «мини-джек», стерео

Технические характеристики и конструкция могут быть изменены без предварительного уведомления.

Внимание!

- Отрегулируйте громкость наушников до комфортного уровня. Длительное прослушивание звука через наушники на максимальной громкости может повредить ваш слух.
- Не надевайте эти наушники во время вождения автомобиля, поскольку их звукоизоляция помешает слышать окружающие звуки.
- Не разбирайте наушники. В противном случае гарантия будет утеряна.
- Предохраняйте наушники от ударов и других внешних воздействий.
- Защищайте наушники от влажности.
- Ушные подушки могут утратить свои свойства в процессе длительного использования или хранения.

Сохраните эту информацию. Цвета и оформление могут отличаться от указанных. Настоящее изделие содержит небольшие детали, которые могут быть проглочены. Перед использованием изделия рекомендуется снять пластиковые стяжки и клейкую ленту. Данное изделие не предназначено для использования ребенком младше 12 лет без присмотра взрослых.

CS-DJ Sluchátka

Specifacace	
Typ	Uzavřená dynamické sluchátka
Frekvenční rozsah	20 Hz - 20 kHz
Impedance:	60 ohmů
Citlivost	95 dB při 1 mW
Maximální příkon	2000 mW
Průměr měniče	50 mm
Kabel	2 m (6,5') kabel
Konektor	3,5 mm (1/8") stereo mini-jack
Adapter	6,35 mm (1/4") stereo jack

Specifacace a konstrukce mohou být bez předchozího upozornění změněny.

Upozornění

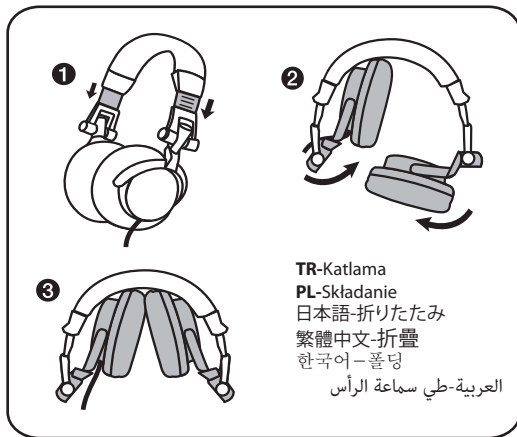
- Hlasťosť sluchátek nastavte na príjemnú úroveň. Dlhodobý poslech na plný výkon môže vést k poškode sluchu užívateľa.
- Sluchátka nikdy nepoužívajte pri řízení, pretože jejich zvuková izolace vám zabráni uslyšet zvuky z okolí.
- Sluchátka nerozebírejte. Jejich rozebráním ztráíte záruku.
- Sluchátka chraňte před nárazy a pády.
- Sluchátka chraňte před vlhkostí.
- Vlastnosti náušníků sluchátek se mohou při intenzivním používání nebo dlouhodobým skladováním zhoršit.

Tyto informace prosím uchovejte. Barvy a dekorace se mohou změnit.

Tento výrobek obsahuje malé součástky, které mohou být potencionálně spolknuty. Před použitím výrobku, doporučujeme odstranit plastové spojovací a lepicí součásti.

Tento výrobek nesmí být používán, bez dohledu dospělých, dětmi do 12 let.

HERCULES HDP DJ45



TR-DJ Kulaklığı

Teknik özellikler	
Tip	Kapalı dinamik kulaklık
Frekans aralığı	20 Hz - 20 kHz
Empedans	60 ohm
Hassasiyet	1 mW da 95 dB
Maksimum giriş gücü	2000 mW
Sürücü çapı	50 mm
Kablo	2 metre
Jak	3,5 mm stereo mini-jak
Adaptör	6,35 mm stereo jak

Teknik özellikler ve tasarım önceden haber vermesizin değiştirilebilir.

Uyarı

- Kulaklığı konforlu bir dinleme düzeyine ayarlayın. Kulaklıkla tam güçte uzun süre müzik, vs. dinlemek işitme sisteminize zarar verebilir.
- Ses yalıtımı, çevrenizdeki sesleri duymanızı engelleyeceğinden dolayı bu kulaklığı asla araba sürerken kullanmayın.
- Kulaklığı parçalamayın. Aksi takdirde garanti geçerliliğini yitirir.
- Kulaklığı şok ve darbelerden koruyun.
- Kulaklığı nemden uzak tutun.
- Uzun süre kullanıldığında veya depolandığında kulak pedleri bozulabilir.

Lütfen bu bilgileri saklayın. Renkler ve dekorasyonlar değişebilir. Bu ürün, yutulma ihtimali olan küçük parçalar içerir. Ürünü kullanmadan önce plastik sabitleme elemanları ile yapışkan malzemeleri çıkarmanız önerilir. Bu ürün, yetişkin gözetimi olmadan 12 yaşından küçük çocuklar tarafından kullanılmamalıdır.

PL-Słuchawki dla DJ'ów

Specyfikacje	
Typ	Zamknięte dynamiczne słuchawki
Pasma przenoszenia	20 Hz – 20 kHz
Impedancja	60 omów
Czułość	95 dB na 1 mW
Maksymalna moc wejściowa	2000 mW
Srednica membrany	50 mm
Przewód	2 m przewodu
Wtyczka	Złącze 3,5 mm stereo minijack
Przełączówka	Złącze 6,35 mm jack stereo

Specyfikacje i wygląd mogą ulec zmianie bez uprzedzenia.

Ostrzeżenie

- Wyreguluj poziom głośności w słuchawkach do komfortowego poziomu. Długotrwałe słuchanie na słuchawkach przy pełnej mocy może uszkodzić

- sluch użytkownika.
- Nigdy nie używaj słuchawek podczas jazdy samochodem, gdyż ich izolacja może wyłumić dźwięki z otoczenia.
 - Nie demontuj słuchawek. Demontowanie słuchawek unieważnia ich gwarancję.
 - Chroni słuchawki przed upadkami i uderzeniami.
 - Chroni słuchawki przed wilgocią.
 - Posyczenie nasuszników może ulec zniszczeniu w przypadku długotrwałego użytkowania lub przechowywania.

Proszę zachować te informacje. Kolory i dekoracje mogą się różnić. Produkt zawiera małe elementy i istnieje ryzyko ich połknięcia. Zalecamy usunięcie plastikowych zacisków i elementów samoprzylepnych przed rozpoczęciem użytkowania produktu.

Dzieci do lat 12 nie mogą używać produktu bez nadzoru osoby dorosłej.

日本語-DJヘッドフォン

仕様	クローズドバック ダイナミックヘッドフォン
タイプ	20 Hz - 20 kHz
周波数範囲	20 Hz - 20 kHz
インピーダンス	60 ohms
感度	1 mW 時 95 dB
最大入力パワー	2000 mW
ドライバー直径	50 mm
コード	2 m ケーブル
コネクタ	3.5 mm ステレオミニジャック
アダプタ	6.35 mm ステレオジャック

仕様およびデザインは、改良のため予告なく変更場合があります。

警告

- ヘッドフォンを適切なボリュームに調節します。大音量の音楽をヘッドフォンで長時間聴くと、難聴の原因になる恐れがありますのでご注意ください。
- ヘッドフォンを装着した状態では絶対に運転しないでください。周囲の音が聞こえず、交通事故の原因となります。
- ヘッドフォンを分解しないでください。改造した場合、保証の対象外となりますのでご注意ください。
- ヘッドフォンに強い衝撃や振動を与えないでください。
- ヘッドフォンは湿気にご注意ください。
- イヤーパッドは、使用や経年に伴い劣化する可能性があります。

この情報は大切に保管してください。色や形状は実際の製品と異なる場合があります。この製品には、子供が飲み込み恐れのある小型部品が使用されています。製品をお使いになる前に、プラスチックの留め具や接着材をすべて取り除くことをお勧めします。この製品を子供（12歳未満）に使用させる場合は、必ず保護者などの指導監督のもとで使用してください。

繁體中文-DJ 耳機

規格	封閉式動感耳機
類型	20 Hz - 20 kHz
頻率範圍	20 Hz - 20 kHz
阻抗	60 Ω
敏感度	95 dB (1 mW 敏感度下)
最大輸入功率	2000 mW
驅動單元直徑	50 mm
耳機線	2 m 纜線
插孔	3.5 mm 立體聲迷你插孔
轉接頭	6.35 mm 立體聲插孔

規格和設計可能隨時出現變更，恕不另行通知。

警告

- 將耳機的音量調節至適合收聽的水準。長時間在最大功率下用耳機收聽可能會損害使用者的聽力。
- 在駕駛期間切勿佩戴此耳機，因為其隔音功能可能妨礙您聽見環境聲音。
- 切勿拆解本耳機，否則將導致質保失效。
- 妥善保護耳機，防止振動和撞擊。
- 請將本耳機置於遠離潮濕的位置。
- 長時間使用或存放後，耳墊可能會老化。

請保留此資訊。顏色和裝飾風格可能會有所不同。本產品包含可能被吞嚥的小零件。我們建議您在使用本產品之前先卸下塑料緊固件和黏貼物。未滿 12 周歲的兒童，在無成人監管的情況下，不得使用本產品。

한국어-DJ 헤드폰

제품 사양	밀폐형 다이내믹 헤드폰
유형	20 Hz - 20 kHz
주파수 범위	20 Hz - 20 kHz
임피던스	60 ohms
감도	1 mW 기준 95dB
최대 입력 전력	2000 mW
드라이버 직경	50 mm
코드	2 m (6.5인치) 케이블
플러그	3.5 mm (1/8인치) 스테레오 미니 잭
어댑터	6.35 mm (1/4인치) 스테레오 잭

사양 및 디자인은 사전 공지 없이 변경될 수 있습니다.

경고

- 헤드폰을 조정하여 듣기 편안한 볼륨으로 맞춥니다. 최대 출력에서 장시간 헤드폰을 사용하면 사용자의 청력이 손상될 수 있습니다.
- 운전 시 헤드폰을 쓰지 마십시오. 차음성이 높아 주위의 소리를 듣지 못하게 됩니다.
- 헤드폰을 분해하지 마십시오. 분해할 경우 제품 보증이 불가능합니다.
- 헤드폰에 전동 및 충격력을 가하지 마십시오.
- 헤드폰을 습기가 있는 곳에 보관하지 마십시오.
- 이어패드들 오래 사용하거나 장기간 보관할 경우, 성능이 저하될 수 있습니다.

본 설명서를 보관해주시고, 색상 및 장식은 달라질 수 있습니다. 본 제품은 삼킬 소지가 있는 작은 부품은 포함하고 있습니다. 제품을 사용하기 전에, 플라스틱 패스너와 접착력이 있는 물품을 제거하기를 권장합니다. 12세 이하의 어린이는 어른의 감독 없이 본 제품을 사용할 수 없습니다.

العربية-سماعات رأس للدي جي

المواصفات	النوع
سماعات رأس ديناميكية مغلقة الظهر	مدى التردد
20 هرتز إلى 20 كيلو هرتز	المقاومة
60 أوم	الحساسية
95 ديسيبل عند 1 ملي واط	الحد الأقصى لقدرة الدخل
2000 ملي واط	قطر مكبرات الصوت
50 مم	السلك
كابل بطول 2 متر (6.5 قدم)	المأخذ
مقيس صغير ستريو مقاس 3.5 مم (8/1 بوصة)	المحول
مقيس ستريو مقاس 6.35 مم (4/1 بوصة)	

تخضع المواصفات والتصاميم للتغيير دون إشعار مسبق.

تحذير

- اضبط سماعات الرأس على مستوى استماع مريح. فالاستماع لفترات طويلة على أقصى قدرة قد يضر قدرة السمع لدى المستخدم.
- تجنب تمامًا ارتداء سماعات الرأس في أثناء القيادة، إذ ستمنعك قدرتها على عزل الصوت عن الاستماع للأصوات المحيطة بك.
- تجنب تفكيك سماعات الرأس. فالقيام بذلك يبطئ الضمان.
- احم سماعات الرأس من الصدمات والسقطات.
- حافظ على سماعات الرأس بعيدة عن الرطوبة.
- قد تلتف وسائد الأذن مع الاستخدام لفترات طويلة أو التخزين لمدة طويلة.

من فضلك احتفظ بهذه المعلومات. قد تختلف الألوان والزخارف. يحتوي هذا المنتج على أجزاء صغيرة والتي قد يُحتمل بلعها. لذا، ننصحك بإزالة الأجزاء المثبتة واللاصقة البلاستيكية قبل استخدام المنتج. يجب عدم استخدام هذا المنتج من قبل الأطفال الذين لا تتجاوز أعمارهم 12 عامًا دون رقابة من أشخاص بالغين.

ENVIRONMENTAL PROTECTION RECOMMENDATION

At the end of its working life, this product should not be disposed of with standard household waste, but rather dropped off at a collection point for the disposal of Waste Electrical and Electronic Equipment (WEEE) for recycling. This is confirmed by the symbol found on the product, user manual or packaging. Depending on their characteristics, the materials may be recycled. Through recycling and other forms of processing Waste Electrical and Electronic Equipment, you can make a significant contribution towards helping to protect the environment. Please contact your local authorities for information on the collection point nearest you.

Disposal information

1) If the product features the symbol of a crossed-out wheeled trash bin, this means that the product conforms to the standards of European Directive 2002/96/EC. 2) All electrical and electronic products must be disposed of separately from household waste, by way of collection points designated by the government or local authorities. 3) The proper disposal of your old product will contribute to preventing any potential negative impact on the environment and health. 4) For more information on the proper way to dispose of your old product, please consult your local authorities, your waste disposal service or the store in which you purchased the product.

FCC STATEMENT

- This device complies with Part 15 of the FCC Rules. Operation is subject to the following two conditions:
 - (1) This device may not cause harmful interference, and
 - (2) This device must accept any interference received, including interference that may cause undesired operation.
- Changes or modifications not expressly approved by the party responsible for compliance could void the user's authority to operate the equipment.

STATEMENT OF COMPLIANCE WITH EU DIRECTIVES
Guillemot Corporation S.A., Carentoir, France, hereby declares that the Hercules DJ Headphones are in compliance with the main requirements and other relevant clauses of Directive 2004/108/EC.

RECOMMENDATION RELATIVE A LA PROTECTION DE L'ENVIRONNEMENT

En fin de vie, ce produit ne doit pas être éliminé avec les déchets ménagers normaux mais déposé à un point de collecte des déchets d'équipements électriques et électroniques en vue de son recyclage. Ceci est confirmé par le symbole figurant sur le produit, le manuel utilisateur ou l'emballage. En fonction de leurs caractéristiques, les matériaux peuvent être recyclés. Par le recyclage et par les autres formes de valorisation des déchets d'équipements électriques et électroniques, vous contribuez de manière significative à la protection de l'environnement. Veuillez consulter les autorités locales qui vous indiqueront le point de collecte concerné.

Informations relatives à l'élimination

1) Si le produit porte le symbole d'une poubelle à roulettes barrée, cela signifie qu'il est conforme aux normes de la directive européenne 2002/96/EC. 2) Tous les produits électriques et électroniques doivent être éliminés séparément des déchets ménagers via des points de collecte désignés par le gouvernement ou les autorités locales. 3) La mise au rebut de votre ancien produit contribuera à prévenir l'impact potentiel sur l'environnement et la santé. 4) Pour plus d'informations sur la mise au rebut de votre ancien produit, veuillez consulter les autorités locales, le service d'élimination des déchets ou le magasin dans lequel vous avez acheté le produit.

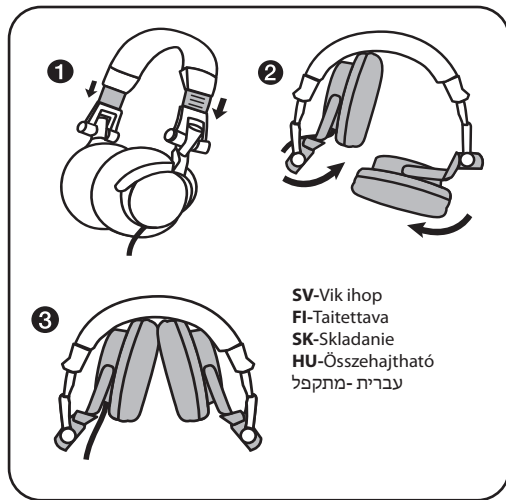
DÉCLARATION DE CONFORMITÉ AUX DIRECTIVES DE L'UE
Par la présente, Guillemot Corporation S.A., Carentoir, France, déclare que les casque Hercules DJ sont conformes aux principales exigences ainsi qu'aux autres clauses pertinentes de la directive européenne 2004/108/EC.

COPYRIGHT

© 2019 Guillemot Corporation S.A. All rights reserved. Hercules® is a registered trademark of Guillemot Corporation S.A. All other trademarks and brand names are hereby acknowledged and are property of their respective owners. Illustrations not binding.
© 2019 Guillemot Corporation S.A. Tous droits réservés. Hercules® est une marque déposée de Guillemot Corporation S.A. Toutes les autres marques et tous les autres noms déposés reconnus nationalement ou internationalement sont également reconnus par les présentes. Illustrations non contractuelles.



HERCULES HDP DJ45



Tehonkesto (max)	2000 mW
Kaiutinelementit	50 mm
Johto	2 m
Liitin	3,5 mm (1/8") stereominiliitin
Adapteri	6,35 mm (1/4") stereominiliitin

Tiedot ja mallit voivat muuttua ilman erillistä ilmoitusta.

Varoitus

- Säädä kuulokkeet miellyttävälle voimakkuudelle. Pitempi kuuntelu aika täydellä äänenvoimakkuudella voi johtaa käyttäjän kuulon heikentymiseen.
- Älä koskaan pidä kuulokkeita ajaessa, niiden äänieristys estää sinua kuulemasta ympäröiviä ääniä.
- Älä pura kuulokkeita. Se mitätöi niiden takuun.
- Suojele kuulokkeita osumilta ja iskulta.
- Pidä kuulokkeet poissa kosteista paikoista.
- Kuuloketyyny voi heikentää pitkään käytön tai vastoinnin myötä.

Säilytä nämä tiedot. Värät ja koristeet voivat vaihdella. Tämä tuote sisältää pieniä osia, jotka ovat mahdollisesti nieltävissä. Suosittelemme, että muoviset kiinnittimet ja tarat poistetaan ennen tuotteen käyttöä. Tämä tuote ei sovellu alle 12-vuotiaiden lasten käytettäväksi ilman aikuisten valvontaa.

SK-DJ slúchadlá

Špecifikácie	
Typ	Uzavretá dynamická slúchadlá
Frekvenčný rozsah	20 Hz - 20 kHz
Odpor	60 ohms
Citlivosť	95 dB (1 mW)
Maximálny príkon	2000 mW
Priemer vodičov	50 mm
Kábel	2 m (6.5')
Zástrčka	3.5 mm (1/8") stereo mini-jack
Adaptér	6.35 mm (1/4") stereo jack

Špecifikácie a dizajn sa môžu zmeniť bez predchádzajúceho upozornenia.

Varovanie

- Nastavte slúchadlá na komfortnú úroveň počúvania. Pri plnej hlasitosti môže dlhodobé počúvanie so slúchadlami spôsobiť poškodenie sluchu používateľa.
- Nikdy nepoužívajte tieto slúchadlá počas šoférovania, pretože ich zvuková izolácia Vám zabráni počuť zvuky vo Vašom okolí.

- Slúchadlá nerozoberajte. Ak tak urobíte, zrušíte ich záruku.
- Chráňte slúchadlá pred otrasmi a nárazmi.
- Udržujte slúchadlá mimo dosahu vlhkosti.
- Vankúšiky slúchadiel sa môžu pri dlhšom používaní alebo dlhodobom skladovaní znehodnotiť.

Prosím uschovajte si tieto informácie. Farby a dekorácie sa môžu líšiť. Tento výrobok obsahuje malé časti, ktoré by mohli byť prehltnuté. Pred použitím výrobku odporúčame odstrániť plastové prichytky a lepiace pásky. Tento výrobok nesmie používať dieťa mladšie ako 12 rokov bez dohľadu dospelého človeka.

HU-DJ Fejhallgató

Termékleírás	
Tipus	Zárt kialakítású dinamikus fejhallgató
Frekvencia átvitel	20 Hz - 20 kHz
Impedancia	60 ohms
Érzékenység	95 dB 1 mW-on
Maximum input	2000 mW
Fülhallgató átmérője	50 mm
Kábel hossz	2 m (6.5') kábel
Csatlakozó	3.5 mm (1/8") sztereo mini-jack
Átalakító	6.35 mm (1/4") sztereo jack

A specifikációk és design előzetes értesítés nélkül változhatnak.

Figyelmeztetés

- Állítsd a fejhallgató hangerejét egy kényelmes szintre. Maximum hangerőn hallgatva, hosszútávon halláskárosodást okozhat.
- Soha ne használj a fejhallgatót vezeték közben, mert a hangszigetelés következményeként, nem hallod a külvilágot.
- A fejhallgató szétszerelése, a garancia elvesztéséhez vezet.
- Védj a fejhallgatót ütésektől és egyéb külső hatásoktól.
- Nedvességtől tartsd távol.
- A fülpárnák elkophatnak hosszú használatból vagy tárolástól.

Egyéb fontos információ: A szín és díszítés eltérhetnek. A termék kisebb darabokat is tartalmaz, melyek könnyen lenyelhetők. Javasoljuk a rögzítők és egyéb csomagolás eltávolítását használat előtt. A terméket 12 évnél fiatalabb gyermek szülői felügyelet nélkül nem használhatja.

עברית- אזהרות DJ

מפרט	
סוג: אוזניות דינאמיות סגורות מאוחר	
טווח תדר	20Hz-20kHz
עכבה	60 אוהם
רגישות	95dB ב-1 מ"מ
קלט מקסימלי	2000 מ"מ
קוטר דרייביים	50 מ"מ
כבל	2 מ'
שקע	שקע סטריאו 3.5 מ"מ
מתאם	שקע סטריאו 6.35 מ"מ
המפרט והעיצוב נתונים לשינוי ללא הודעה.	

אזהרה

כיוונו את האוזניות לרמת שמע נוחה. בעוצמת שמע מקסימלית, שימוש ממושך באוזניות עלול לגרום נזק לשמיעת המשמש. אין להרכיב את האוזניות בעת הנהיגה שכן הבידוד האקוסטי בהן ימנע מכם שמיעה של צלילים בסביבתכם. אין לפרק את האוזניות. פירוק האוזניות יוביל לביטול האחריות. היגנו על האוזניות מפני מכות ופגיעות. הרחיקו את האוזניות מלחות. רפידות האוזניים עלולות להתבלות בגין שימוש או אחסון ממושך.

נא לשמור את המידע הזה. הצבעים והעיצובים נתונים לשינויים. מוצר זה מכיל חלקים קטנים אשר עלולים להיבלע. אנו ממליצים שתסירו את מחברי הפלסטיק וההדבקה לפני שימוש במוצר. המוצר אסור לשימוש על ידי ילדים מתחת לגיל 12 ללא פיקוח מבוגר.

ENVIRONMENTAL PROTECTION RECOMMENDATION

At the end of its working life, this product should not be disposed of with standard household waste, but rather dropped off at a collection point for the disposal of Waste Electrical and Electronic Equipment (WEEE) for recycling. This is confirmed by the symbol found on the product, user manual or packaging. Depending on their characteristics, the materials may be recycled. Through recycling and other forms of processing Waste Electrical and Electronic Equipment, you can make a significant contribution towards helping to protect the environment. Please contact your local authorities for information on the collection point nearest you.

Disposal information

1) If the product features the symbol of a crossed-out wheeled trash bin, this means that the product conforms to the standards of European Directive 2002/96/EC. 2) All electrical and electronic products must be disposed of separately from household waste, by way of collection points designated by the government or local authorities. 3) The proper disposal of your old product will contribute to preventing any potential negative impact on the environment and health. 4) For more information on the proper way to dispose of your old product, please consult your local authorities, your waste disposal service or the store in which you purchased the product.

FCC STATEMENT

1. This device complies with Part 15 of the FCC Rules. Operation is subject to the following two conditions:
 (1) This device may not cause harmful interference, and
 (2) This device must accept any interference received, including interference that may cause undesired operation.
 2. Changes or modifications not expressly approved by the party responsible for compliance could void the user's authority to operate the equipment.

STATEMENT OF COMPLIANCE WITH EU DIRECTIVES

Guillemot Corporation S.A., Carentoir, France, hereby declares that the Hercules DJ Headphones are in compliance with the main requirements and other relevant clauses of Directive 2004/108/CE.

RECOMMENDATION RELATIVE A LA PROTECTION DE L'ENVIRONNEMENT

En fin de vie, ce produit ne doit pas être éliminé avec les déchets ménagers normaux mais déposé à un point de collecte des déchets d'équipements électriques et électroniques en vue de son recyclage. Ceci est confirmé par le symbole figurant sur le produit, le manuel utilisateur ou l'emballage. En fonction de leurs caractéristiques, les matériaux peuvent être recyclés. Par le recyclage et par les autres formes de valorisation des déchets d'équipements électriques et électroniques, vous contribuez de manière significative à la protection de l'environnement. Veuillez consulter les autorités locales qui vous indiqueront le point de collecte concerné.

Informations relatives à l'élimination

1) Si le produit porte le symbole d'une poubelle à roulettes barrée, cela signifie qu'il est conforme aux normes de la directive européenne 2002/96/CE. 2) Tous les produits électriques et électroniques doivent être éliminés séparément des déchets ménagers via des points de collecte désignés par le gouvernement ou les autorités locales. 3) La mise au rebut de votre ancien produit contribuera à prévenir l'impact potentiel sur l'environnement et la santé. 4) Pour plus d'informations sur la mise au rebut de votre ancien produit, veuillez consulter les autorités locales, le service d'élimination des déchets ou le magasin dans lequel vous avez acheté le produit.

DÉCLARATION DE CONFORMITÉ AUX DIRECTIVES DE L'UE

Par la présente, Guillemot Corporation S.A., Carentoir, France, déclare que les casque Hercules DJ sont conformes aux principales exigences ainsi qu'aux autres clauses pertinentes de la directive européenne 2004/108/CE.

COPYRIGHT

© 2019 Guillemot Corporation S.A. All rights reserved. Hercules® is a registered trademark of Guillemot Corporation S.A. All other trademarks and brand names are hereby acknowledged and are property of their respective owners. Illustrations not binding.
 © 2019 Guillemot Corporation S.A. Tous droits réservés. Hercules® est une marque déposée de Guillemot Corporation S.A. Toutes les autres marques et tous les autres noms déposés reconnus nationalement ou internationalement sont également reconnus par les présentes. Illustrations non contractuelles.



CE certified for home use
 Certifié CE pour un usage domestique



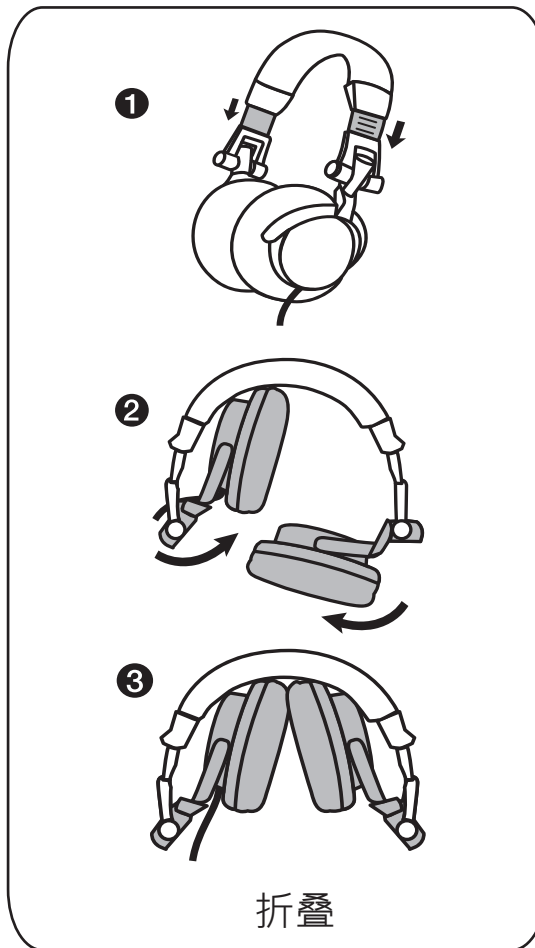
FCC class B certified for home use
 Certifié FCC classe B pour un usage domestique



HERCULES HDP DJ45

嗨酷乐HDP DJ45封闭式立体声耳机

Hercules
—▲▲▲—



DJ 耳机

规格

类型	封闭式动圈耳机
频率范围	20 Hz - 20 kHz
阻抗	60 Ω
灵敏度	95 dB (1 mW 灵敏度下)
最大输入功率	2000 mW
驱动单元直径	50 mm
耳机线	2 米电缆
插头	3.5 mm 立体声迷你插头
转接头	6.35 mm 立体声插头

规格和设计可能随时出现更改，恕不另行通知。

警告

- 将耳机的音量调节至适合收听的水平。长时间在最大功率下用耳机收听可能会损害用户的听力。
- 在驾驶期间切勿佩戴此耳机，因为其隔音功能可能妨碍您听见环境声音。
- 切勿拆解本耳机，否则将导致质保失效。
- 妥善保护耳机，防止振动和撞击。
- 请将本耳机置于远离潮湿的位置。
- 耳垫长期使用或长期存放后可能会变形。

请保留此信息。颜色和装饰可能会有变动。

本产品包含可能被吞咽的小零件。我们建议您在^{使用}本产品之前拔掉塑料卡扣和粘贴用品。
未满 12 周岁的儿童，在无成人监管的情况下，不得使用本产品。

© 2019 Guillemot Corporation S.A. 保留所有权利。HERCULES (嗨酷乐) 是 Guillemot Corporation S.A. (基利摩) 的注册商标。所有其他商标均为其各自所有者的资产。插图不具约束力。内容、设计和规格可能因国家/地区而异，并可能随时出现更改，恕不另行通知。中国制造。

环保建议

请遵守当地电气电子设备的回收法律。