

Redmi Buds 4 Uživatelská příručka



Redmi

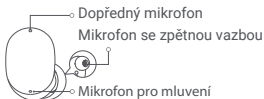
Před použitím si pečlivě přečtěte tuto příručku a uschovejte ji pro budoucí použití. Ilustrace produktu, příslušenství a uživatelského rozhraní v uživatelské příručce slouží pouze pro referenční účely. Skutečný produkt a funkce se mohou lišit v důsledku vylepšení produktu.

Přehled produktu

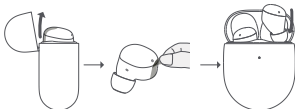
Nabíjecí pouzdro



Sluchátka



První použití



1. Otevřete víčko a vyjměte sluchátka.
2. Odstraňte ochrannou fólii.
3. Vložte obě sluchátka do nabíjecího pouzdra.
Zavřete a poté otevřete víko pro zahájení párování.

Nošení



- Opatrně vložte sluchátko do zvukovodu a poté jej nastavte do pohodlné polohy.
- Během hovorů se ujistěte, že namíříte hovorový mikrofon k ústům, aby byly hovory jasnější.

Poznámka: Špunty velikosti M jsou již předinstalované. Pokud vám nevyhovují, vyměňte je buď za velikost L nebo S.

Nabíjení

Nabíjení sluchátek

Když jsou sluchátka vložena do nabíjecího pouzdra, automaticky se začnou nabíjet.

Poznámka: Po použití sluchátka vložte zpět do nabíjecího pouzdra. Tím se prodlouží jejich životnost a zabrání se jejich ztrátě nebo nesprávnému umístění.

Nabíjení nabíjecího pouzdra

K nabíjení sluchátek i nabíjecího pouzdra použijte nabíjecí kabel typu C. Indikátor nabíjecího pouzdra během nabíjení zůstane bílý a po úplném nabití zhasne.



Zapnutí

Ujistěte se, nabíjecí pouzdro není vybité a že jsou v něm sluchátka. Otevřete víčko nabíjecího pouzdra a sluchátka se automaticky zapnou.

Vypnutí

- Ujistěte se, že nabíjecí pouzdro není vybité. Vložte obě sluchátka zpět do nabíjecího pouzdra a zavřete víčko, automaticky se odpojí a začnou se nabíjet a po úplném nabití se automaticky vypnou.
- Po zapnutí a vyjmutí z nabíjecího pouzdra se sluchátka automaticky vypnou asi po 1 hodině; pokud zůstanou odpojená od zařízení bez jakékoli operace (například nošení nebo vložení zpět do pouzdra).

Připojení

První připojení

Při prvním použití vložte obě sluchátka do nabíjecího pouzdra a zavřete víčko. Znovu víčko otevřete a indikátor nabíjecího pouzdra bude asi 1 minutu pomalu bíle blikat. Během této doby povolte na svém telefonu funkci Bluetooth a poté vyhledejte a klepnutím na „Redmi Buds 4“ připojte sluchátka. Pokud jsou sluchátka úspěšně připojena, indikátor nabíjecího pouzdra po 7 sekundách zhasne; jinak se po pomalém blikání po dobu 1 minuty automaticky vypne.

Poznámka: Pokud sluchátka nelze připojit, zavřete a otevřete víčko a poté opakujte výše uvedený postup.

Připojení k dalším zařízením

Ujistěte se, že v nabíjecí pouzdro není vybité, poté do něj vložte obě sluchátka. Nechte víčko otevřené a stiskněte a podržte tlačítko nabíjecího pouzdra po dobu 2 sekund, dokud nezačne indikátor nabíjecího pouzdra blikat. Nyní můžete vyhledat a připojit sluchátka na novém zařízení.

Když jsou sluchátka připojena, jakékoli dříve spárované zařízení si může vybrat a znovu připojit sluchátka ze svých záznamů o párování. Po opětovném připojení se sluchátka odpojí od aktuálního zařízení, se kterým jsou již spárována.

Automatické připojení

Když jsou sluchátka v nabíjecím pouzdře, otevřením víčka nabíjecího pouzdra se sluchátka automaticky připojí k naposledy použitému Bluetooth zařízení. Pokud se sluchátka nemohou úspěšně připojit k žádnému zařízení, automaticky přejdou do režimu nízké spotřeby energie.

Odpojení

Když jsou sluchátka připojena k zařízení, pokud je Bluetooth zařízení deaktivováno, zařízení je příliš daleko pro připojení nebo jsou obě sluchátka v nabíjecím pouzdře se zavřeným víčkem, sluchátka se od zařízení odpojí.

Obnovení továrního nastavení

1. Vložte sluchátka do nabíjecího pouzdra.

2. Metody:

Metoda 1: Zavřete víčko nabíjecího pouzdra.

Stiskněte a podržte tlačítko nabíjecího pouzdra po dobu přibližně 10 sekund, dokud indikátor nabíjecího pouzdra nezůstane svítit po dobu přibližně 3 sekund a poté zhasne.

Metoda 2: Otevřete víčko nabíjecího pouzdra.

Stiskněte a podržte tlačítko nabíjecího pouzdra po dobu přibližně 10 sekund, dokud indikátor nabíjecího pouzdra nezůstane svítit po dobu přibližně 3 sekund a poté začne pomalu blikat.

Sluchátka jsou obnovena do továrního nastavení. Historie připojení byla vymazána a sluchátka čekají na připojení.

Poznámka: Vzhledem k technickým vlastnostem Bluetooth může docházet k občasné přerušované ztrátě spojení nebo zvuku v oblastech s hustým rušením elektromagnetického signálu na frekvenci 2,4 GHz.

Přehled funkcí

Poznámka: Jakmile je venku chladné počasí a máte vysušené ruce, nemusí sluchátka při dotyku fungovat.

Multifunkční
dotyková oblast



Během hovorů

Dvojité klepnutí: Přijmutí hovoru

Trojité klepnutí: Odmítnutí nebo ukončení hovoru

Hudba

Dvojité klepnutí: Pozastavení nebo přehrávání

Trojité klepnutí: Přehraje další skladbu

Vyjmutí jedno ze sluchátek: Pozastavení hudby/nasaďte si sluchátko zpět do 120 sekund, abyste mohli pokračovat v přehrávání

Režim potlačení hluku/režim průhlednosti

Když máte nasazena obě sluchátka, stiskněte a podržte jedno ze sluchátek pro přepínání mezi: Režimem potlačení hluku <> Režimem průhlednosti

Jak používat aplikaci

Vestavěnou funkci lze použít s aplikací poté, co jsou sluchátka připojena k telefonu přes Bluetooth. Naskenujte QR kód níže a stáhněte si aplikaci.



Propojení s aplikací
Rychlé připojení

1. Stáhněte a otevřete aplikaci.
2. Vložte sluchátka do nabíjecího pouzdra a zavřete víčko. Ujistěte se, že je telefon odemknutý a má povolené Bluetooth a držte jej v blízkosti nabíjecího pouzdra. Otevřete víčko nabíjecího pouzdra a podle pokynů na telefonu připojte sluchátka.

Poznámka: Po připojení můžete pomocí aplikace aktualizovat firmware sluchátek.

Příklady často používaných funkcí

Po připojení k aplikaci pro telefony stiskněte a podržte multifunkční dotykovou oblast na každém sluchátku (v aplikaci nastavte „stisknout a podržet“ pro probuzení hlasového asistenta), abyste aktivovali hlasového asistenta AI, který vám pomůže s dokončením úkoly hlasem.

- Nastav budík na 8:00 zítra ráno.
- Pauza.
- Prosím, mluvte hlasitěji.
- Jaké je dnes počasí?
- Jak řeknu „děkuji“ francouzsky?

Specifikace

Název: Bezdrátová sluchátka

Model: M2137E1

Frekvenční pásmo: 2402–2480 MHz

Max. RF výstupní výkon: < 20 mW

Skladovací teplota: 0 °C až 45 °C

Provozní teplota: 0 °C až 45 °C

Sluchátka

Bezdrátový dosah:

10 m (v prostředí bez překážek)

Vstup: 5 V = 100 mA

Bezdrátové připojení: Bluetooth® 5.2

Nabíjecí pouzdro

Model: M2137E1

Nabíjecí port: Typ C


Kapacita baterie: 620 mAh

Vstup: 5 V = 450 mA

Výstup: 5 V = 240 mA

Důležité bezpečnostní informace

- Výrobek má vestavěnou baterii, kterou nelze vyjmout ani vyměnit. Abyste zabránili poškození baterie nebo výrobku, sami baterii nerozebírejte ani neupravujte. Baterii mohou vyměnit pouze autorizovaní poskytovatelé služeb a musí být nahrazena stejným typem. Výměna baterie za nesprávný typ může zrušit ochranu (jako je vzplanutí, výbuch a únik korozivního elektrolytu). Použité baterie nevyhazujte do domovního odpadu. Likvidace tohoto produktu a použitých baterií musí být v souladu s místními zákony a předpisy.
- Nepokoušejte se výrobek rozebírat, opravovat nebo upravovat, mohlo by dojít k požáru nebo dokonce k úplnému poškození výrobku.
- Během používání udržujte indikátor výrobku mimo oči dětí a zvířat.
- Výrobek nerozebírejte, nepropichujte, nemačkejte, ani jej nevystavujte ohni.
- Pokud kontaktní oblast na kůži vykazuje známky zarudnutí nebo otoku, okamžitě přestaňte produkt používat a vyhledejte lékařskou pomoc.

- 
 Abyste předešli možné ztrátě sluchu, nepoužívejte vysokou hlasitost po dlouhou dobu.
- Tento výrobek není hračka a může obsahovat malé části. Uchovávejte je prosím mimo dosah dětí.
- Likvidace baterie ohněm nebo horké trouby nebo vody nebo jiných kapalin nebo mechanické rozdrčení nebo rozřezání baterie může způsobit výbuch.
- Ponechání baterie v prostředí s extrémně vysokou teplotou může způsobit výbuch nebo únik hořlavé kapaliny nebo plynu.
- Baterie vystavená extrémně nízkému tlaku vzduchu může způsobit výbuch nebo únik hořlavé kapaliny nebo plynu.
- Informace o produktu a certifikační značky jsou umístěny v nabíjecím pouzdru.
- = Symbol označuje stejnosměrné napětí.

Slovní označení a logo Bluetooth® jsou registrované ochranné známky vlastněné společností Bluetooth SIG, Inc. a jakékoli použití těchto značek společností Xiaomi Inc. je licencováno. Ostatní ochranné známky a obchodní názvy jsou majetkem příslušných vlastníků.



EU PROHLÁŠENÍ O SHODĚ

Společnost Chongqing Qianxing Technology Co., Ltd. tímto prohlašuje, že rádiové zařízení typu M2137E1 je v souladu se směrnicí 2014/53/EU. Úplné znění EU prohlášení o shodě je k dispozici na následující internetové adrese:
<http://www.mi.com/global/service/support/declaration.html>



Společnost Chongqing Qianxing Technology Co., Ltd. tímto prohlašuje, že rádiové zařízení typu M2137E1 je v souladu s předpisy pro rádiová zařízení 2017. Úplné znění prohlášení o shodě UKCA je k dispozici na následující internetové adrese: <https://www.mi.com/uk/service/support/declaration.html>



Informace WEEE

Všechny výrobky označené tímto symbolem jsou odpadní elektrická a elektronická zařízení (WEEE podle směrnice 2012/19/EU), která by se neměla míchat s netříděným domovním odpadem. Místo toho byste měli chránit lidské zdraví a životní prostředí tím, že své odpadní zařízení odevzdáte na určené sběrné místo pro recyklaci odpadních elektrických a elektronických zařízení, které určí vláda nebo místní úřady. Správná likvidace a recyklace pomůže předejít potenciálním negativním dopadům na životní prostředí a lidské zdraví. Obráťte se na instalačního technika nebo místní úřady pro více informací o umístění a podmínkách takových sběrných míst.



Toto zařízení je v souladu s částí 15 pravidel FCC. Provoz podléhá následujícím dvěma podmínkám: (1) Toto zařízení nesmí způsobovat škodlivé rušení a (2) toto zařízení musí přijmout jakékoli přijaté rušení, včetně

rušení, které může způsobit nežádoucí provoz. Jakékoli změny nebo úpravy, které nejsou výslovně schváleny stranou odpovědnou za shodu, mohou zrušit oprávnění uživatele provozovat zařízení.

Poznámka: Toto zařízení bylo testováno a bylo zjištěno, že vyhovuje limitům pro digitální zařízení třídy B podle části 15 pravidel FCC. Tyto limity jsou navrženy tak, aby poskytovaly přiměřenou ochranu před škodlivým rušením při domácí instalaci. Toto zařízení generuje a může vyzařovat vysokofrekvenční energii, a pokud není nainstalováno a používáno v souladu s pokyny, může způsobovat škodlivé rušení rádiové komunikace. Nelze však zaručit, že při konkrétní instalaci k rušení nedojde. Pokud toto zařízení způsobuje škodlivé rušení rozhlasového nebo televizního příjmu, což lze zjistit vypnutím a zapnutím zařízení, doporučujeme uživateli, aby se pokusil napravit rušení jedním nebo více z následujících opatření:

- Přeorientujte nebo přemístěte přijímací anténu.
- Zvětšete vzdálenost mezi zařízením a přijímačem.
- Připojte zařízení do zásuvky v jiném okruhu, než ke kterému je připojen přijímač.

-Požádejte o pomoc prodejce nebo zkušeného rádiového/TV technika.

Toto zařízení vyhovuje limitům FCC/ISED pro vystavení radiaci stanoveným pro nekontrolované prostředí. Koncový uživatel se musí řídit konkrétními provozními pokyny, aby vyhověl požadavkům na vystavení vysokofrekvenčnímu záření. Tento vysílač nesmí být umístěn nebo provozován ve spojení s jinou anténou nebo vysílačem.

- Přenosné zařízení je navrženo tak, aby splňovalo požadavky na vystavení rádiovým vlnám stanovené ISED. Tyto požadavky stanovují limit SAR na 1,6 W/kg v průměru na jeden gram tkáně.

Toto zařízení obsahuje licencované vysílače/přijímače, které jsou v souladu s bezlicenčním RSS(s) společnosti Innovation, Science and Economic Development Kanada. Provoz podléhá následujícím dvěma podmínkám:

1. Toto zařízení nesmí způsobovat rušení.
2. Toto zařízení musí akceptovat jakékoli rušení, včetně rušení, které může způsobit nežádoucí provoz zařízení.

FCC ID: 2AW4L-M2137E1 IC:
26401-M2137E1
CAN ICES-003(B)/NMB-003(B)

Oznámení o záruce

Jako spotřebitel Xiaomi máte za určitých podmínek užitek z dalších záruk. Xiaomi nabízí specifické výhody spotřebitelské záruky, které doplňují, a nikoli namísto, jakékoli právní záruky stanovené vaším národním spotřebitelským právem. Doba trvání a podmínky související s právními zárukami jsou stanoveny příslušnými místními zákony. Další informace o výhodách spotřebitelské záruky najdete na oficiálních stránkách Xiaomi

<https://www.mi.com/en/service/warranty/>.

S výjimkou případů, kdy to zakazují zákony nebo jinak slibuje Xiaomi, poprodejní služby budou omezeny na zemi nebo region původního nákupu. V rámci spotřebitelské záruky, v plném rozsahu povoleném zákonem, společnost Xiaomi podle svého uvážení opraví, vymění nebo vrátí váš produkt. Běžné opotřebení, vyšší moc, zneužití nebo poškození způsobené nedbalostí nebo zaviněním uživatele nejsou zaručeny. Kontaktní osobou pro poprodejní servis může být jakákoli osoba v autorizované servisní síti Xiaomi, autorizovaní distributoři Xiaomi nebo konečný prodejce, který vám produkty prodal. V případě pochybností kontaktujte příslušnou osobu, kterou Xiaomi může identifikovat.

Na produkty, které nebyly řádně dovezeny a/nebo nebyly řádně vyrobeny společností Xiaomi a/nebo nebyly řádně získány od společnosti Xiaomi nebo oficiálního prodejce Xiaomi, se tyto záruky nevztahují. V souladu s platnými zákony můžete těžit ze záruk od společnosti neoficiální prodejce, který produkt prodával. Společnost Xiaomi vás proto vyzývá, abyste se obrátili na prodejce, u kterého jste produkt zakoupili.

Vyhovuje
IMDA Standards
DB106135



80848/SDPPI/2022
9003



CS34564
Energetická
účinnost ověřena

Vyrobeno pro:

Xiaomi Communications Co., Ltd.

Výrobce:

Chongqing Qianxing Technology Co., Ltd.

(a Mi Ecosystem company)

Adresa: No. 8, Shuangxing Avenue, Biquan Street,
Bishan District, Chongqing Municipality, China

Další informace najdete na: www.mi.com

Verze uživatelské příručky: V1.0

Dovozce:

AT Computers a.s.

Těšínská 1970/56, Slezská Ostrava, 710 00 Ostrava

IČO: 61672599