

EcoFlow Wave 2

Představení produktu

≡ COFLOW

Přehled produktu



EcoFlow Wave 2

- **Nejvýkonnější přenosná klimatizace** s chlazením a vytápěním.
- **Nejkompaktnější** klimatizace. Bez nutnosti instalace a odvodu kondenzátu v režimu chlazení.
- Navrženo pro kempování a život v obytném voze, napájení **po celou noc** a **tichý chod**.
- **Více možností dobíjení**: vyměnitelná baterie, napájení střídavým proudem, solární napájení, z automobilu, přes napájecí stanici.



**5
minut**

pro ochlazení o 10 °C
pro zahřátí o 15°C*

**8
hodin****

Maximální doba
provozu

**48
dB**

Minimální úroveň hluku

Nejkompaktnější klimatizace na světě

- **Pouze 14,5 kg** - stejně jako Delta 2
- Bez nutnosti instalace a odvodu kondenzátu, vhodná do jakéhokoli prostoru
- Vyměnitelná baterie se 4 způsoby dobíjení

- EcoFlow Wave 2 ochladí prostor o rozloze 10 m³ o 10 °C z 35 °C za 5 minut se spotřebou 5100 BTU při chlazení a zahřát prostor o rozloze 10 m³ o 15 °C z 20 °C za 5 minut při spotřebě 6100 BTU.

** Doba provozu při chlazení v režimu ECO.

MAX

Rychlý režim

Nejrychlejší
chlazení/vytápění



Spánkový režim

Nejtišší chod, již od
48 db



Režim ECO

Nejdelší chod, po
dobu 8 hodin*

Chlazení a zahřívání nejvyšší rychlostí

5100 BTU při chlazení, 6100 BTU při zahřívání
prostřednictvím *na míru vyrobeného kompresoru EcoFlow*

Delší a tišší provoz

Více režimů s ovládáním aplikací
prostřednictvím *pokročilého softwarového algoritmu EcoFlow*



* Doba provozu při chlazení v režimu ECO.

Kompaktní design

O 20 % menší než Wave1 a o 27 % výkonnější

Bez nutnosti instalace a odvodu kondenzátu

Vhodná do jakéhokoli prostoru, s dostupnými adaptéry pro vzduchové rozvody

Vyměnitelná baterie se 4 způsoby dobíjení

Rychlé nabíjení ze sítě, sluncem, automobilem, napájecí stanicí



EcoFlow Wave 2 + přídatná baterie

Kdykoli a kdekoli

Na cestách i doma bude váš nejuvěrnější společník

domy bez napojení na síť



obytné a nákladní voz, dodávky



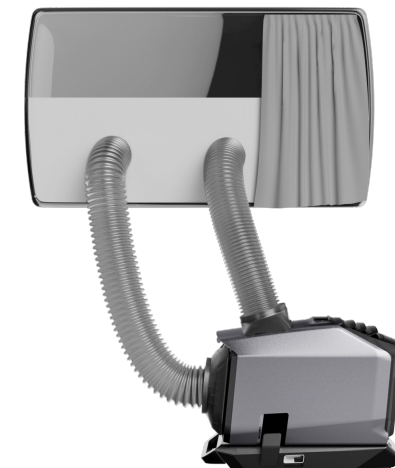
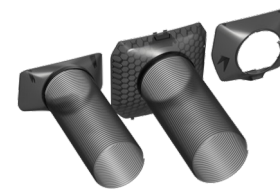
pokoje a domácí prostory



venku a ve stanech



Různé typy příslušenství, jako jsou adaptéry vzduchových rozvodů a ventilační desky, pro použití v jakémkoli prostoru.



V režimu chlazení se voda uvolňuje ve formě páry, není nutné ji odvádět.
V režimu ohřívání je nutné vodu vypouštět potrubím.

Nabíjení kdykoli a kdekoli

Vyměnitelná baterie se 4 metodami dobíjení

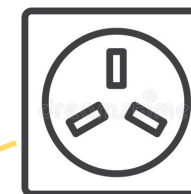
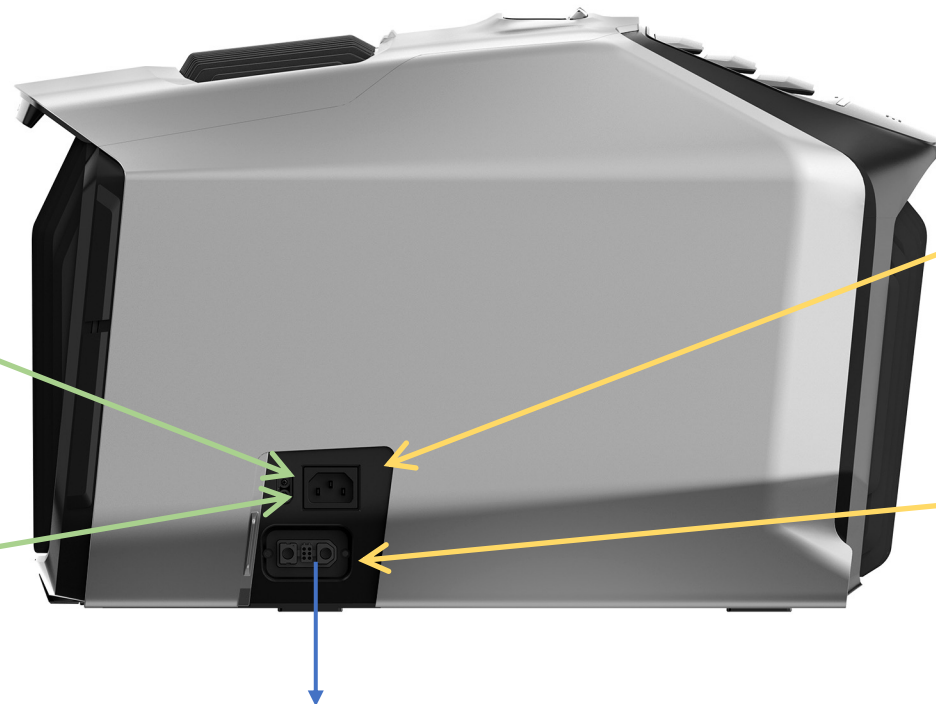
Vyměnitelná baterie se 4 metodami dobíjení



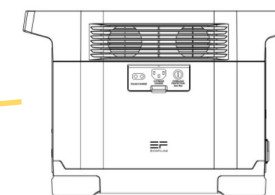
Solární panel
max. vstup 400 W
přes port XT60



Automobilová
zásuvka
max. vstup 200 W
přes port XT60

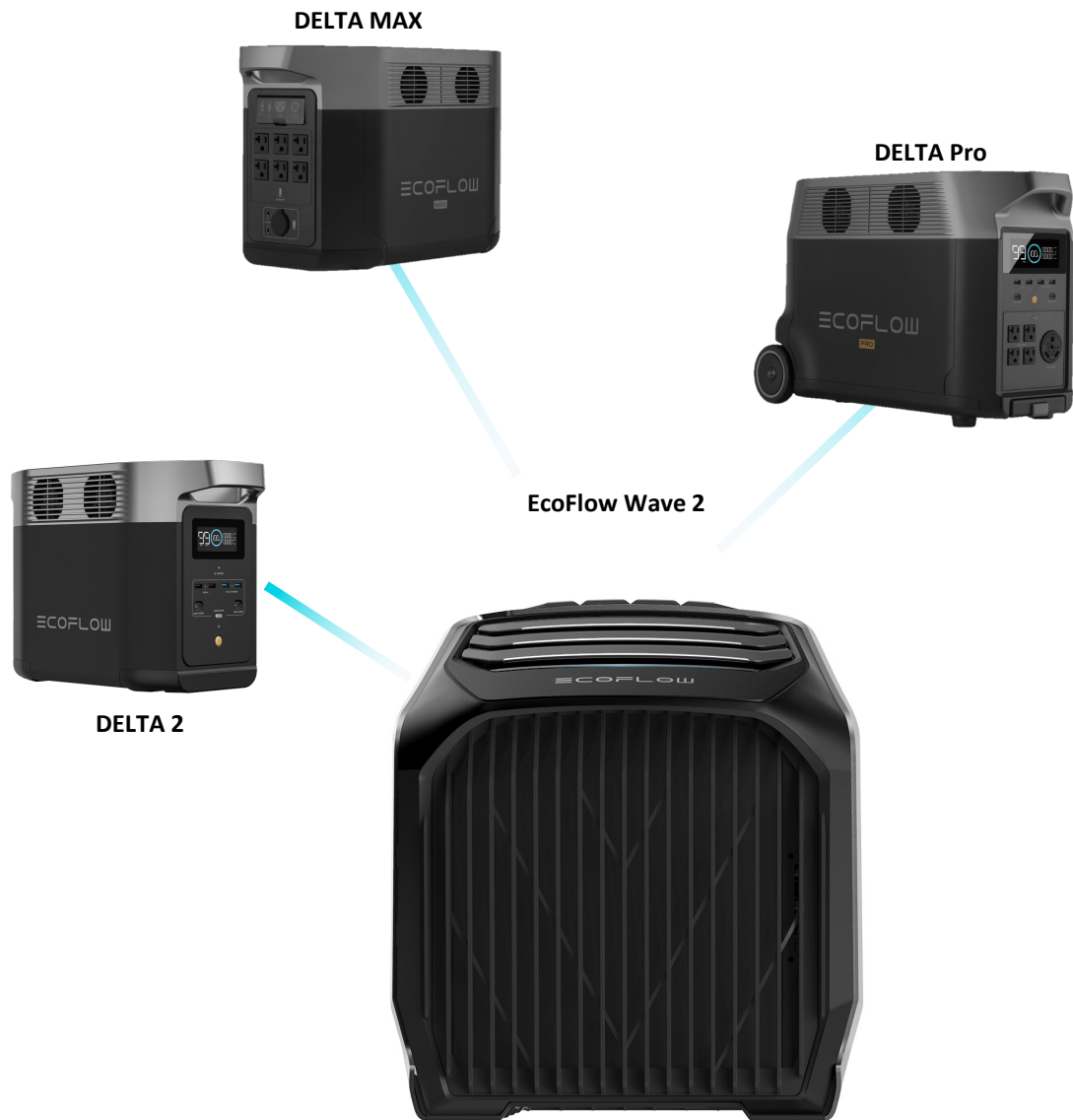


Síťová zásuvka
max. vstup 820 W
přes zásuvku
střídavého napájení



Napájecí stanice
max. vstup 800 W
přes zásuvku
stejnoseměrného
napájení

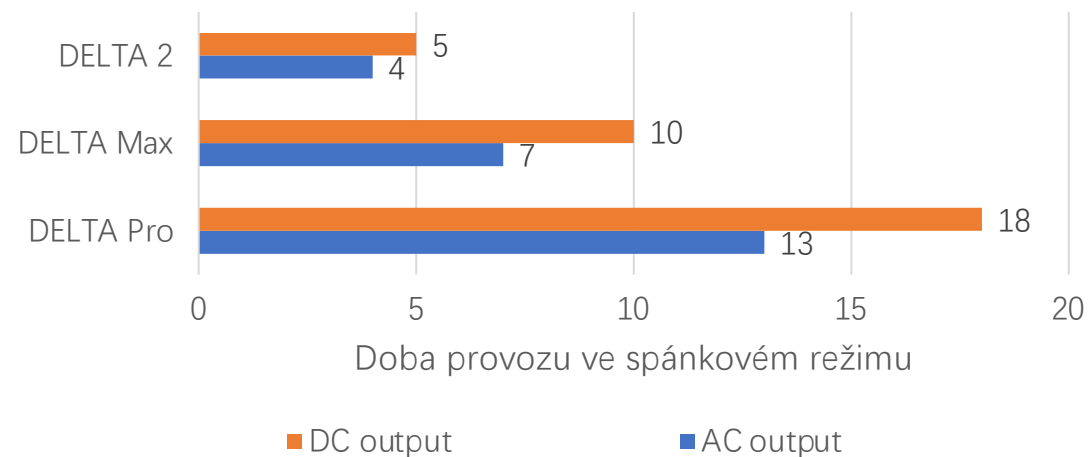
Konektor přídatné baterie



Ekosystém EcoFlow

Ještě delší provoz s napájecí stanicí EcoFlow

S napájecí stanicí EcoFlow dokáže klimatizace EcoFlow Wave2 dosáhnout ještě delší doby provozu – až 18 hodin.



* Výstup stejnosměrného proudu podporuje pouze klimatizace DELTA Max / Pro / 2 a přídatné baterie.

Specifikace



Název modelu	EcoFlow Wave 2
Výkon chlazení	5100 BTU / 1500 W
Výkon vytápění	6100 BTU / 1800 W
Ochlazovaná oblast	≤ 10 m ²
Režim	chlazení/vytápění/ventilace rychlý/spánkový/ECO
Způsob dobíjení přídatné baterie	ze síťové zásuvky, elektrocentrálou, automobilovou zásuvkou, solárním panelem
Jmenovitý provozní výkon	stř. 560 W / stejn. 505 W
Úroveň hluku	48 až 56 dB
Hodnocení vodotěsnosti	IPX4
Aplikace	✓
Rozměry	518 × 297 × 336 mm
Hmotnost	přibližně 14,5 kg

Specifikace



Název modelu	přídavná baterie EcoFlow Wave 2
Kapacita	1159 Wh
Typ baterie	NCM
Životnost baterie	800 cyklů při zachování > 80 % kapacity
Max. výstupní výkon	820 W
Rozměry	515 × 272 × 92 mm
Hmotnost	přibližně 7,8 kg

Přehled produktu



EcoFlow Wave 2



EcoFlow Wave 2 +
přídavná baterie



Přídavná baterie

Výstup stejnosměrného proudu s napájecí stanicí EcoFlow



DELTA 2



DELTA MAX



DELTA Pro

kabel XT150 – XT150*



EcoFlow Wave 2

adaptér DELTA Pro + XT150 – XT150*



* Kabel se dodává se svazkem Wave2 + DELTA.

Děkujeme.

ECO FLOW