

Stručný popis chytré ponožky Smart Sock

Chytrá ponožka Smart Sock™ 2 od Owlet pomocí dvou senzorů monitoruje životní funkce vašeho miminka.



Velikost 1
0-1 měsíc



Velikost 2
1-3 měsíce

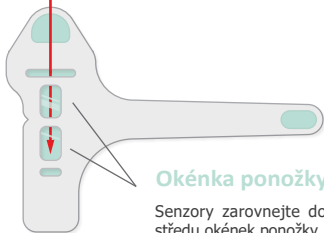


Velikost 3
3-18 měsíců



Senzory chytré ponožky Smart Sock

Senzor snímá tepovou frekvenci a hladinu kyslíku vašeho miminka.



Okénka ponožky

Senzory zarovnejte do středu okének ponožky.



Padne na každou nožičku

Chytrou ponožku Smart Sock od Owlet lze nasadit na pravou i levou nožičku. Dbejte na to, aby byl obrys senzoru i senzor na vnější straně nožičky za malíčkem, jedině tak je ponožka správně nasazená a může získávat potřebné údaje.

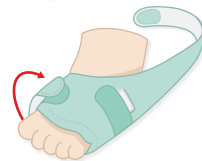
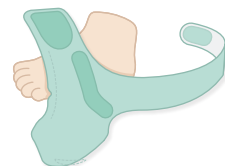


Pravá nožička

Chytrá ponožka je vyboulená na nártu.

Levá nožička

Chytrá ponožka je vyboulená na chodidle.



Nasazení chytré ponožky Smart Sock

Neutahujte chytrou ponožku příliš těsně.

Pokud pásek přesáhne suchý zip, vyzkoušejte menší velikost ponožky.

Stručný popis základny

Stačí jediný pohled na základnu a zjistíte, jak se vašemu miminku daří

Kontrolka chytré ponožky Smart Sock

Zelené světlo signalizuje, že je chytrá ponožka Smart Sock připojena k základně.

Registrace

Při nastavování výrobku vás aplikace vyzve, abyste toto tlačítko jednou stiskli.

Kontrolka Wi-Fi sítě

Zelené světlo signalizuje, že je základna připojena k Wi-Fi síti.

Zapnutí/vypnutí

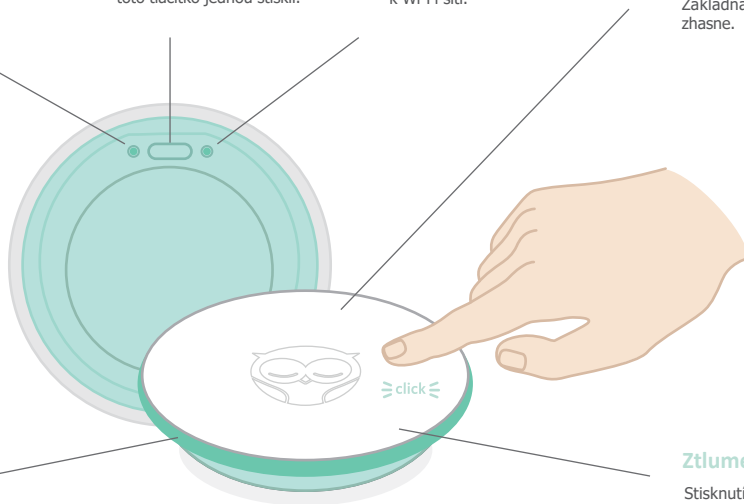
Chcete-li základnu vypnout, stiskněte ji a uvolněte. Základna zapírá a světlo zhasne.

Stavové světlo

Světelný kroužek vás informuje o stavu vašeho miminka. Podrobnosti naleznete v aplikaci.

Ztlumení světla

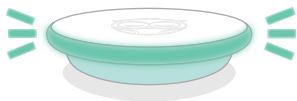
Stisknutím a podržením základny můžete přepínat mezi jasným denním režimem a tlumeným nočním režimem světla.



Barvy světla základny

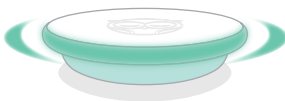
Základna se může rozsvítit pěti barvami, které indikují různé stavy, a vydávat zvuková upozornění. Chcete-li si poslechnout příklady, přejděte do aplikace.

Stav



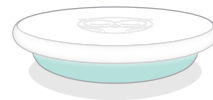
Bliká zeleně

První měření hodnot tepové frekvence a hladiny kyslíku



Pomalou pulzuje zeleně

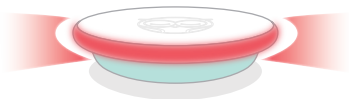
Tepová frekvence a hladina kyslíku jsou v normě.



Svítí bíle

Chytrá ponožka Smart Sock je připojená a nabíjí se.

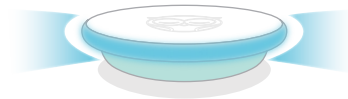
Notifications



Bliká červeně



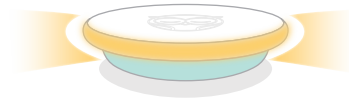
Tepová frekvence nebo hladina kyslíku se pohybuje mimo stanovený rozsah.



Bliká modře



Chytrá ponožka Smart Sock je odpojená od základny.



Bliká žlutě



Chytrá ponožka Smart Sock spadla z nožičky, je špatně nasazená nebo posunutá.



Owlet

Pro klidný spánek®

Představení výrobku