



Venkovní Wi-Fi kamera Stručný průvodce

 Instagram : [uniarch_global](#)

 Youtube : [Uniarch Global](#)

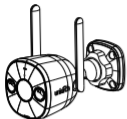
 Facebook : [Uniarch](#)

 LinkedIn : [uniarch_global](#)



Obsah balení

Obsah balení se může lišit v závislosti na modelu a verzi zařízení.



Kamera



Upevňovací
šrouby



Vodotěsná
sada



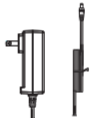
Šablona



Samolepka



Návod



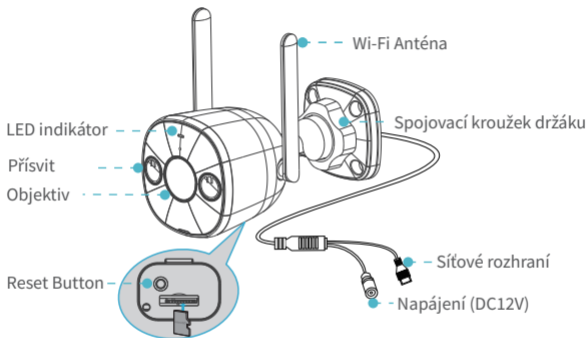
Napájecí
adapter

Popis stavu indikátoru

Svíí červeně	Spouštění
Bliká modře (1/s)	Kamera přiravena k připojení Wi-Fi
Svíí modře	Wi-Fi připojena
Bliká červeně (1/s)	Wi-Fi připojení selhalo Reset kamery (stlačte a držte tlačítko reset po dobu 3 s).

Popis kamery

Vzhled a koncové kabely se mohou lišit v závislosti na modelu zařízení.



POZOR

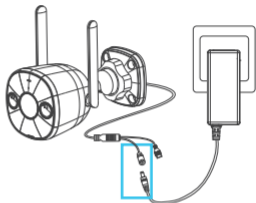
Nevkládejte ani nevyjímejte kartu Micro SD, pokud je připojeno napájení - může dojít k poškození fotoaparátu a karty SD.

Přidání zařízení do systému Uniarch

1. Zkontrolujte, zda váš směrovač podporuje 2,4GHz síť Wi-Fi.



2. Připojte kameru k napájení.



3. Stáhněte a nainstalujte Uniarch app.

A: QR kódem

B: Hledej Uniarch v obchodě



4. Přidejte kameru do Uniarchu.

Klikněte na **+**, a pokračujte podle pokynů.



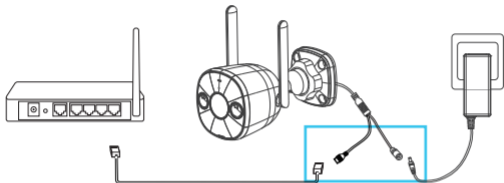
POZOR

Pokud máte více kamer, přidávejte je postupně v kroku 4.

Pokud se změnila síť Wi-Fi nebo nastala chyba, resetujte kameru a poté ji znovu přidejte krokem 4.

(Volitelné) Webové přihlášení

1. Připojte kameru k napájení a směrovači.

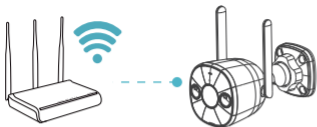


2. Přihlaste se do webového rozhraní.



Výchozí IP: 192.168.1.13
Uživatel: admin
Heslo: 123456

Prostředí instalace



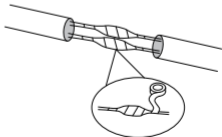
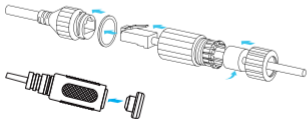
Silné nebo izolované stěny mohou výrazně snížit sílu signálu Wi-Fi, i když je router poblíž.

Před instalací kamery se proto ujistěte, že lze živé video přehrávat bez problémů.

Požadavky na vodotěšnost

Vodotěšnost kabelů proveďte podle následujících pokynů.

Uživatel nese veškerou odpovědnost za poškození zařízení vodou v důsledku nesprávných vodotěšných opatření.



Pozor

K izolaci spojovací části každého kabelu použijte izolační pásku (není součástí balení).

Montáž kamery

1. Nářadí

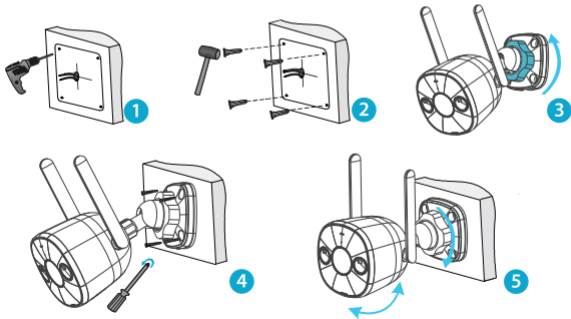


2. Příslušenství



3. Připevněte kameru.

Příklad montáže na stěnu:



Zřeknutí se odpovědnosti a bezpečnostní upozornění

Prohlášení o autorských právech

Žádná část této příručky nesmí být kopírována, reprodukována, překládána nebo šířena v jakékoli formě nebo jakýmkoli způsobem bez předchozího písemného souhlasu naší společnosti (dále jen my).

Výrobek popsaný v této příručce může obsahovat proprietární software ve vlastnictví naší společnosti a jejich případných poskytovatelů licencí. Pokud to není povoleno, nikdo nesmí tento software kopírovat, distribuovat, upravovat, abstrahovat, dekompileovat, rozebírat, dešifrovat, provádět zpětný inženýring, pronajímat, převádět nebo poskytovat sublicence v jakékoli formě nebo jakýmkoli způsobem.

Prohlášení o souladu s předpisy pro vývoz

Naše společnost dodržuje platné zákony a předpisy o kontrole vývozu po celém světě, včetně zákonů a předpisů Čínské lidové republiky a Spojených států, a dodržuje příslušné předpisy týkající se vývozu, zpětného vývozu a převodu hardwaru, softwaru a technologií. Pokud jde o produkt popsaný v této příručce, vás naše společnost žádá, abyste plně porozuměli platným zákonům a předpisům o vývozu na celém světě a přísně je dodržovali.

Připomenutí ochrany soukromí

Naše společnost dodržuje příslušné zákony na ochranu soukromí a zavazuje se chránit soukromí uživatelů.

Na našich webových stránkách si můžete přečíst naše zásady ochrany soukromí a seznámit se se způsobem, jakými zpracováváme vaše osobní údaje. Uvědomte si, že používání výrobku popsaného v této příručce může zahrnovat shromažďování osobních informací, jako jsou například otisky obličejů, otisky prstů, číslo licenčního čísla, e-mail, telefonní číslo, GPS. při používání výrobku dodržujte místní zákony a předpisy.

O této příručce

-Tento návod je určen pro více modelů výrobku a fotografie, ilustrace, popisy atd. v tomto návodu se mohou lišit od skutečného vzhledu, funkcí, vlastností atd. výrobku.

-Tato příručka je určena pro více verzí softwaru a ilustrace a popisy v této příručce se mohou lišit od skutečného grafického rozhraní a funkcí softwaru.

-I přes naši veškerou snahu se v této příručce mohou vyskytnout technické nebo typografické chyby. Naše společnost nenesе za takové chyby odpovědnost a vyhrazuje si právo na změnu příručky bez předchozího upozornění.

-Uživatelé jsou plně odpovědní za škody a ztráty, které vzniknou v důsledku nesprávné obsluhy.

-Naše společnost si vyhrazuje právo na změnu jakýchkoli informací v této příručce bez předchozího upozornění nebo uvedení. Z důvodů, jako je aktualizace verze výrobku nebo regulační požadavky příslušných regionů, bude tento návod pravidelně aktualizován.

Zřeknutí se odpovědnosti

-V rozsahu povoleném platnými zákony naše společnost v žádném případě neodpovídá za žádné zvláštní, náhodné, nepřímé nebo následné škody, ani za ztrátu zisku, dat a dokumentů.

-Výrobek popsaný v této příručce je poskytován tak, jak je. Pokud to nevyžadují platné právní předpisy, má tato příručka pouze informativní charakter a veškerá prohlášení, informace a doporučení v této příručce jsou uváděna bez jakékoli záruky, ať už výslovné nebo předpokládané, mimo jiné včetně záruky prodejnosti, spokojenosti s kvalitou, vhodnosti pro určitý účel a neporučování práv.

-Uživatelé musí převzít plnou odpovědnost a veškerá rizika spojená s připojením produktu k internetu, mimo jiné včetně síťových útoků, hackerských útoků a virů. Důrazně doporučujeme, aby uživatelé přijali veškerá nezbytná opatření ke zvýšení ochrany sítě, zařízení, dat a osobních údajů. Naše společnost se zříká jakékoli odpovědnosti s tím spojené, ale ochotně poskytne potřebnou podporu související s bezpečností.

-V rozsahu, který není zakázán platnými právními předpisy, naše společnost a její zaměstnanci, poskytovatelé licencí, dceřiné společnosti, affiliates v žádném případě nenesou odpovědnost za výsledky vyplývající z používání nebo nemožnosti používat produkt nebo službu, včetně, nikoliv však výlučně, ušlého zisku a jakýchkoliv jiných obchodních škod nebo ztrát, ztráty dat, obstarání náhradního zboží nebo služeb; škody na majetku, újmy na zdraví, přerušení provozu, ztráty obchodních informací nebo jakékoli zvláštní, přímé, nepřímé, náhodné, následné, peněžní, krycí, exemplární, vedlejší škody, at už jsou způsobeny jakkoli a na základě jakékoli teorie odpovědnosti, at už na základě smlouvy, přísné odpovědnosti nebo deliktu (včetně nedbalosti nebo jinak), jakýmikoli způsobem vyplývající z používání produktu, a to i v případě, že naše společnost byla na možnost takových škod upozorněna (kromě případů, které mohou být vyžadovány platnými právními předpisy v případech týkajících se újmy na zdraví, náhodných nebo vedlejších škod).V rozsahu povoleném platnými právními předpisy naše celková odpovědnost vůči vám za všechny škody způsobené výrobkem popsaným v této příručce (kromě případů, které mohou být vyžadovány platnými právními předpisy v případech týkajících se zranění osob) v žádném případě nepřesáhne částku, kterou jste za výrobek zaplatili.

Zplnomocněný zástupce EU

UNTechnology EUROPE B.V. Pokoj 2945,3. patro, Randstad 21-05 G,1314 BD,Almere,Nizozemsko.

Zabezpečení sítě

Přijměte prosím veškerá nezbytná opatření ke zvýšení bezpečnosti sítě pro vaše zařízení.

Následující opatření jsou nezbytná pro síťovou bezpečnost vašeho zařízení:

-Změňte výchozí hesla a nastavení silného hesla: Důrazně doporučujeme změnit výchozí heslo po prvním přihlášení a nastavit silné heslo, které bude obsahovat alespoň devět znaků a bude obsahovat všechny tři prvky: číslice, písmena a speciální znaky.

-Udržujte firmware aktuální: Doporučujeme vždy aktualizovat zařízení na nejnovější verzi, abyste získali nejnovější funkce a lepší zabezpečení. Navštivte naše oficiální webové stránky nebo se obraťte na místního prodejce, aby vám poskytli nejnovější firmware.

Níže jsou uvedena doporučení pro zvýšení síťové bezpečnosti vašeho zařízení:

-Pravidelně měňte heslo: Pravidelně měňte heslo k zařízení a uchovávejte ho v bezpečí.

Ujistěte se, že se k zařízení může přihlásit pouze oprávněný uživatel.

-Zapněte protokol HTTPS/SSL: Použijte certifikát SSL k šifrování komunikace HTTP a zajištění bezpečnosti dat.

-Zapněte filtrování IP adres: Povolte přístup pouze ze zadaných IP adres.

-Minimální mapování portů: Nastavte směrovač nebo bránu firewall tak, aby otevíral minimální sadu portů do sítě WAN a ponechal pouze nezbytné mapování portů. Nikdy nenastavujte zařízení jako DMZhost ani nekonfigurujte úplný kuželový NAT.

-Zakázat funkce automatického přihlášení a uložení hesla: Pokud má k počítači přístup více uživatelů, doporučujeme tyto funkce zakázat, abyste zabránili neoprávněnému přístupu.

-Zvolte uživatelské jméno a heslo diskretně: Vyvarujte se používání uživatelského jména a hesla sociálních médií, banky, e-mailového účtu atd. jako uživatelského jména a hesla svého zařízení pro případ, že by došlo k úniku informací o sociálních médiích, bance a e-mailovém účtu.

-Zakázat UPnP: Když je UPnP povoleno, směrovač automaticky mapuje interní porty a systém automaticky předává data portů, což vede k riziku úniku dat. Proto se doporučuje zakázat UPnP, pokud bylo mapování portů HTTP a TCP ve směrovači povoleno ručně.

-SNMP: Pokud protokol SNMP nepoužíváte, zakažte jej. Pokud jej používáte, doporučuje se SNMPv3.

-Multicast: Multicast je určen k přenosu videa do více zařízení. Pokud tuto funkci nepoužíváte, doporučujeme multicast v síti zakázat.

-Kontrola protokolů: Pravidelně kontrolujte protokoly zařízení, abyste zjistili neoprávněný přístup nebo neobvyklé operace.

Fyzická ochrana: -Zkontrolujte, zda je zařízení chráněno před poškozením: Zařízení uchovávejte v uzamčené místnosti nebo skříni, abyste zabránili neoprávněnému fyzickému přístupu.

-Izolujte síť videodohledu: Izolování sítě videodohledu od ostatních sítí služeb pomáhá zabránit neoprávněnému přístupu k zařízením v bezpečnostním systému z jiných sítí služeb.

Bezpečnostní upozornění

Zařízení musí instalovat, servisovat a udržovat vyškolený odborník s potřebnými bezpečnostními znalostmi a dovednostmi. Než začnete zařízení používat, pečlivě si přečtěte tuto příručku a ujistěte se, že jsou splněny všechny příslušné požadavky, abyste předešli nebezpečí a ztrátě majetku.

Skladování, přeprava a používání

-Ukládejte nebo používejte zařízení ve vhodném prostředí, které splňuje požadavky na prostředí, včetně, ale nejen, teploty, vlhkosti, prachu, korozivních plynů, elektromagnetického vlivění atd.

-Ujistěte se, že je zařízení bezpečně nainstalováno nebo umístěno na rovném povrchu, aby nedošlo k jeho pádu.

-Není-li uvedeno jinak, nestavte zařízení na sebe.

-Zajistěte dobré větrání provozního prostředí. Nezakrývejte větrací otvory na zařízení. Ponechte dostatečný prostor pro větrání.

-Chraňte zařízení před jakýmkoliv kapalinami.

-Zajistěte, aby zdroj napájení poskytoval stabilní napětí, které odpovídá požadavkům na napájení zařízení.

Ujistěte se, že výstupní výkon napájecího zdroje přesahuje celkový maximální výkon všech připojených zařízení.

-Před připojením zařízení k napájení zkontrolujte, zda je správně nainstalováno.

-Neodstraňujte těsnění z těla zařízení bez předchozí konzultace s naší společností. Nepokoušejte se provádět servis výrobku sami. Pro údržbu se obraťte na vyškoleného odborníka.

-Vždy odpojte zařízení od napájení, než se pokusíte zařízení přemístit.

-Před použitím zařízení ve venkovním prostředí proveďte řádná vodotěsná opatření v souladu s požadavky.

Požadavky na napájení

-Instalaci a používání zařízení provádějte v přísném souladu s místními předpisy o elektrické bezpečnosti.

-Používejte napájecí zdroj s certifikací UL, který splňuje požadavky LPS, pokud je používán adaptér.

-Používejte doporučenou šňůrovou soupravu (napájecí kabel) v souladu s uvedenými jmenovitými hodnotami.

-Používejte pouze napájecí adaptér dodaný se zařízením.

-Používejte síťovou zásuvku s ochranným uzemněním.

-Zařízení řádně uzemňte, pokud je zařízení určeno k uzemnění.

Upozornění k používání baterie

-Při použití baterie se vyvarujte:

extrémně vysoké nebo nízké teplotě a tlaku vzduchu během používání, skladování a přepravy;

Výměna baterie.

-Správné používání baterie. Nesprávné použití baterie, jako např. následující, může způsobit riziko požáru, výbuchu nebo úniku hořlavé kapaliny či plynu.

Výměna baterie za nesprávný typ; Vhození baterie do ohně nebo horké trouby, mechanické rozdrčení nebo rozřezání baterie;

-Užitou baterii zlikvidujte v souladu s místními předpisy nebo pokyny výrobce baterie.

Dodržování právních předpisů

Prohlášení FCC

Toto zařízení je v souladu s částí 15 pravidel FCC. Provoz podléhá následujícím dvěma podmínkám: (1) toto zařízení nesmí způsobovat škodlivé rušení a (2) toto zařízení musí akceptovat veškeré přijaté rušení, včetně rušení, které může způsobit nežádoucí provoz.

Pozor: Uživatel je upozorněn, že změny nebo úpravy, které nejsou výslovně schváleny stranou odpovědnou za shodu, mohou vést ke ztrátě oprávnění uživatele k provozu zařízení.

POZNÁMKA: Toto zařízení bylo testováno a shledáno vyhovujícím limitům pro digitální zařízení třídy B podle části 15 pravidel FCC. Tyto limity jsou navrženy tak, aby poskytovaly přiměřenou ochranu proti škodlivému rušení v obytné instalaci zařízení generuje, využívá a může vyzařovat vysokofrekvenční energii, a pokud není instalováno a používáno v souladu s pokyny, může způsobit škodlivé rušení rádiových komunikací. Neexistuje však žádná záruka, že v konkrétní instalaci k rušení nedojde. Pokud toto zařízení způsobuje škodlivé rušení rozhlasového nebo televizního příjmu, což lze zjistit zapnutím a vypnutím zařízení, doporučujeme uživateli, aby se pokusil rušení odstranit jedním nebo více z následujících opatření:

-Přesměrovat nebo přemístit přijímací anténu.

-Zvětšit vzdálenost mezi zařízením a přijímačem.

-Zapojte zařízení do zásuvky v jiném obvodu, než ke kterému je připojen přijímač.

-Poradte se s prodejcem nebo zkušeným radiotelevizním technikem.

Prohlášení o expozici rádiovému záření:

Toto zařízení splňuje limity FCC pro vystavení záření stanovené pro nekontrolované prostředí. Toto zařízení by mělo být instalováno a provozováno v minimální vzdálenosti 20 cm mezi zářičem a jakoukoli částí vašeho těla.

Směrnice LVD/EMC/RE



Tento výrobek je v souladu s evropskou směrnicí o nízkém napětí 2014/35/EU , směrnicí o elektromagnetické kompatibilitě 2014/30/EU a směrnicí RE 2014/53/EU.



Směrnice WEEE-2012/19/EU

Na výrobek, na který se vztahuje tento návod, se vztahuje směrnice o odpadních elektrických a elektronických zařízeních (WEEE) a musí být zodpovědně zlikvidován.



Směrnice o bateriích-2013/56/EU

Baterie ve výrobku odpovídá evropské směrnici o bateriích 2013/56/EU. Pro správnou recyklaci odevzdejte baterii svému dodavateli nebo na určeném sběrném místě.

Prohlášení IC

Toto zařízení je v souladu s kanadskou normou (normami) RSS, která je osvobozena od licence pro inovace, vědu a hospodářský rozvoj. Provoz podléhá následujícím dvěma podmínkám: (1) toto zařízení nesmí způsobovat rušení a (2) toto zařízení musí akceptovat jakékoli rušení, včetně rušení, které může způsobit nežádoucí provoz zařízení.

Toto zařízení splňuje limity IC RSS-102 pro vystavení záření stanovené pro nekontrolované prostředí. Toto zařízení by mělo být instalováno a provozováno v minimální vzdálenosti 20 cm mezi zářičem a vaším tělem.