

Řešení problémů Riešenie problémov

Auto nejedzí / Auto nejazdí

1. Jsou kartáčky v kontaktu s kovovými vodiči podél drážky? / Sú kefky v kontakte s kovovými vodičmi pozdĺž drážky?
2. Jsou auta na trati umístěna ve směru jízdy? / Sú autá na trati umiestnená v smere jazdy?
3. Jsou jednotlivé díly dráhy těsně spojené? / Sú jednotlivé diely dráhy tesne spojené?
4. Jsou díly dráhy zapojené správně? / Sú diely dráhy zapojené správne?
5. Zkontrolujte ovladač a proveďte, že ovládá dráhu, na níž je auto. / Skontrolujte ovladač a uistite sa, že ovláda trať, na ktorej sa vozidlo nachádza.
6. Ověřte, jestli je připojení k napájení správně zapojeno? / Overte, či je pripojenie k napájaniu správne spojené?

Auto jezdí pomalu / Auto jazdí pomaly

1. Jsou jednotlivé díly dráhy těsně spojené? / Sú jednotlivé diely dráhy tesne spojené?
2. Není na podvozku auta nějaký prach nebo nečistota? Pokud ovlivňují jízdu, doporučujeme vyčištění kartáčků. / Nie je na podvozku auta nejaký prach alebo nečistota? Pokiaľ ovplyvňuje jazdu, odporúčame vyčistenie kefiiek.
3. Nejsou na autě žádné cizí objekty? / Nie sú na aute žiadne cudzie objekty?

Auto vyjíždí z tratě / Auto vychádza z trate

1. Proveďte, jestli je spodní úhel kartáčku větší než 45°. Je-li příliš velký, nastavte ho tak, jak je ukázáno níže. / Preverte, či je spodný uhol kefy väčší ako 45°. Ak je príliš veľký, nastavte ho tak, ako je ukázané nižšie.
2. Nejezdíte příliš rychle? / Nejazdíte príliš rýchlo?

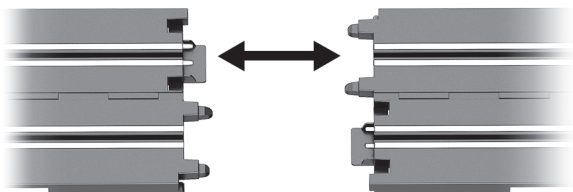


(CZ) Obecný návod pro série 1:43
(SK) Všeobecný návod pre série 1:43

Upozornění Upozornenie

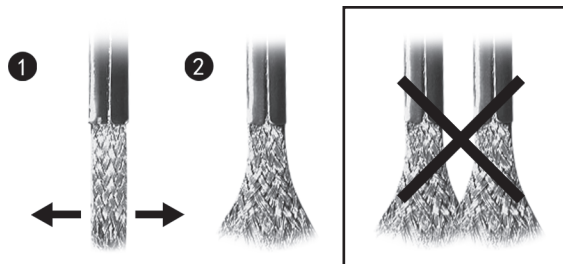
1. Čím větší je na ovladači vyvíjený tlak, tím rychleji autíčko jede. / Čím väčší je na ovládači vyvíjaný tlak, tým rýchlejšie autíčko jede.
2. Když se autíčko chystá projet zatáčkami, musíte snížit rychlost, abyste se vyhnuli vyjetí z dráhy nebo kontaktu se zábradlím. / Keď sa autíčko chystá prejsť zákrutami, musíte znížiť rýchlosť, aby ste sa vyhli opusteniu dráhy alebo kontaktu so zábradlím.
3. Když se autíčko chystá projet smyčkou (loop), stiskněte tlačítko ovladače naplno. / Keď sa autíčko chystá prejsť slučku (loop), stlačte tlačidlo ovládača naplno.
4. Na stejné trati může jet pouze jedno autíčko. / Na rovnakej trati môže ísť iba jedno autíčko.
5. Před použitím utřete na dráze prach. / Pred použitím utrite na dráhe prach.

Sestavení Zostavenie



Jednotlivé díly spojujte na rovném povrchu.
Jednotlivé diely spájajte na rovnom povrchu.

Nastavení autíčka Nastavenie autíčka

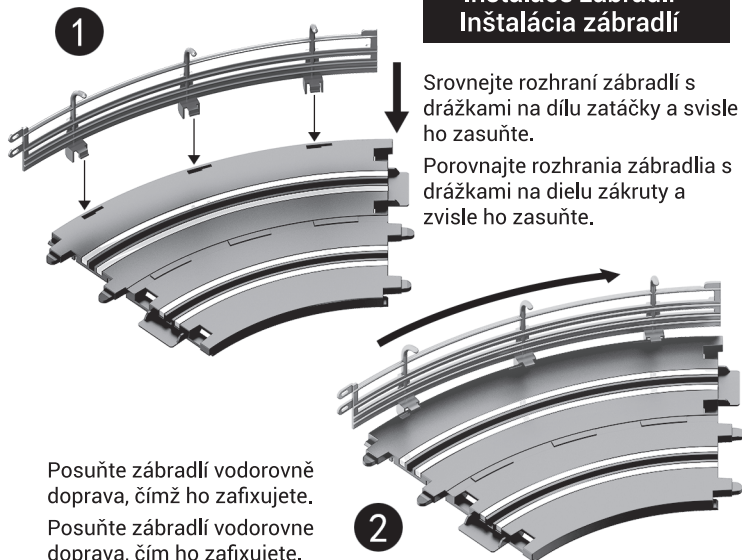


Je-li kontaktní kartáček roztřepený, natáhněte ho a konce mírně roztáhněte. / Ak je kontaktná kefka rozstrapkaná, natiahnite ju a konca mierne rozťahnite.

Poznámka: Levý a pravý kartáček by se spolu neměly dotýkat, aby se nezkratovaly. Autíčko by pak nešlo.

Poznámka: Lavá a pravá kefka by sa spolu nemala dotýkať, aby sa neskratovali. Autíčko by potom nešlo.

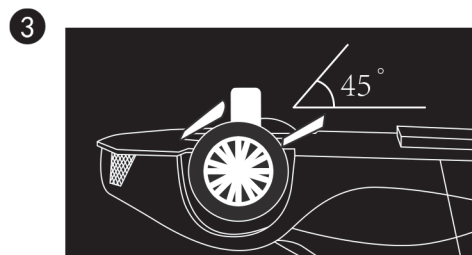
Instalace zábradlí Inštalácia zábradlí



Srovnejte rozhraní zábradlí s drážkami na dílu zatáčky a svisle ho zasuňte.

Porovnejte rozhrania zábradlia s drážkami na dielu zákruty a zvisle ho zasuňte.

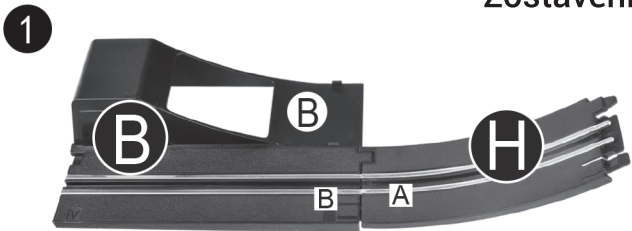
Posuňte zábradlí vodorovně doprava, čímž ho zafixujete.
Posuňte zábradlí vodorovně doprava, čím ho zafixujete.



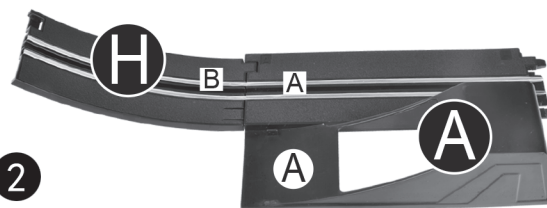
Zahňte kartáček tak, aby s podvozkom svíral přibližně úhel 45°.
Zahňte kefku tak, aby s podvozkom zvierala približne uhol 45°.

Určeno pro dráhy se smyčkou (loop)
 Určené pre dráhy so slučkou (loop)

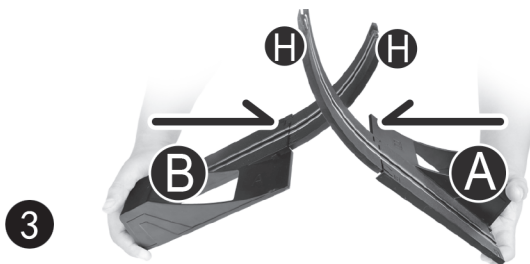
Sestavení smyčky (loop)
 Zostavenie slučky (loop)



1 Spojte B s H. B je část s kolíky a A je část s dírkami.
 Spojte B s H. B je část s kolíky a A je část s dierkami.



2 Spojte A s H a ujistěte se, že kolíčky do dírek dobře zapadly.
 Spojte A s H a uistite sa, že kolíčky do dierok dobre zapadli.



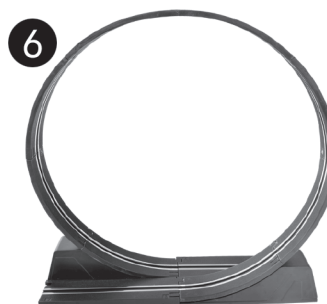
3 Složte spolu A s B a zatlačte oba díly směrem dovnitř.
 Zložte spolu A s B a zatlačte oba diely smerom dovnútra.



4 Složte oba díly vzhůru a vložte kulaté spojky do drážky.
 Zložte oba diely nahor a vložte kulaté spojky do drážky.



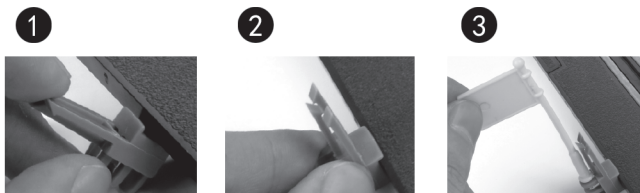
5 Spodní část je hotová.
 Spodná část je hotová.



6 Připojte ke spodní části šest dílů H a uzavřete smyčku. Postupujte podle kroků v druhém bodě.

Pripojte k spodnej časti šesť dielov H a uzavrite slučku. Postupujte podľa krokov v druhom bode.

Instalace doplňků
 Inštalácia doplnkov



1 Přiložte stojánek na stranu dílu dráhy a zatlačte ho dovnitř, dokud se nezamkne. Pak do otvoru stojánku zasuňte vlajku.

2 Přiložte stojánek na stranu dílu dráhy a zatlačte ho dovnitř, až kým se nezamkne. Potom do otvoru stojanu zasuňte vlajku.

3 Stojánky na dráhu
 Stojánčky na dráhu



P



P+1Q



P+2Q

Příprava před závodem
 Příprava pred pretekmi



Když vložíte autíčko na dráhu, ujistěte se, že vodičí sloupek na podvozku je umístěn do ryhy závodní dráhy, a že se kartáček dotýká železných vodičů na dráze.

Keď vložíte autíčko na dráhu, uistite sa, že vodiace stĺpik na podvozku je umiestnený do ryhy pretekárske dráhy, a že sa kefka dotýka železných vodičov na dráhe.



Připojte ovladače rychlosti do zdířek na ovládací skřínce.
 Pripojte ovladače rýchlosti do zdierok na ovládacej skrinke.

Dráha 1

Dráha 2